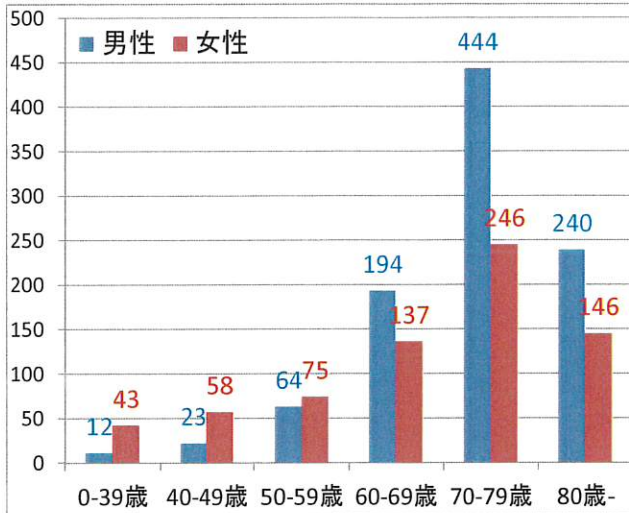


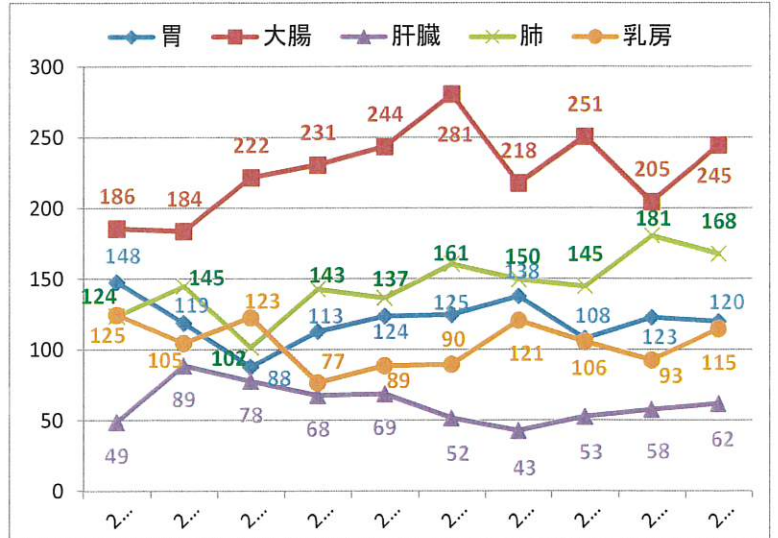
順天堂大学医学部附属静岡病院 院内がん登録 2021年症例集計

※登録件数:1682件(症例区分10-40)

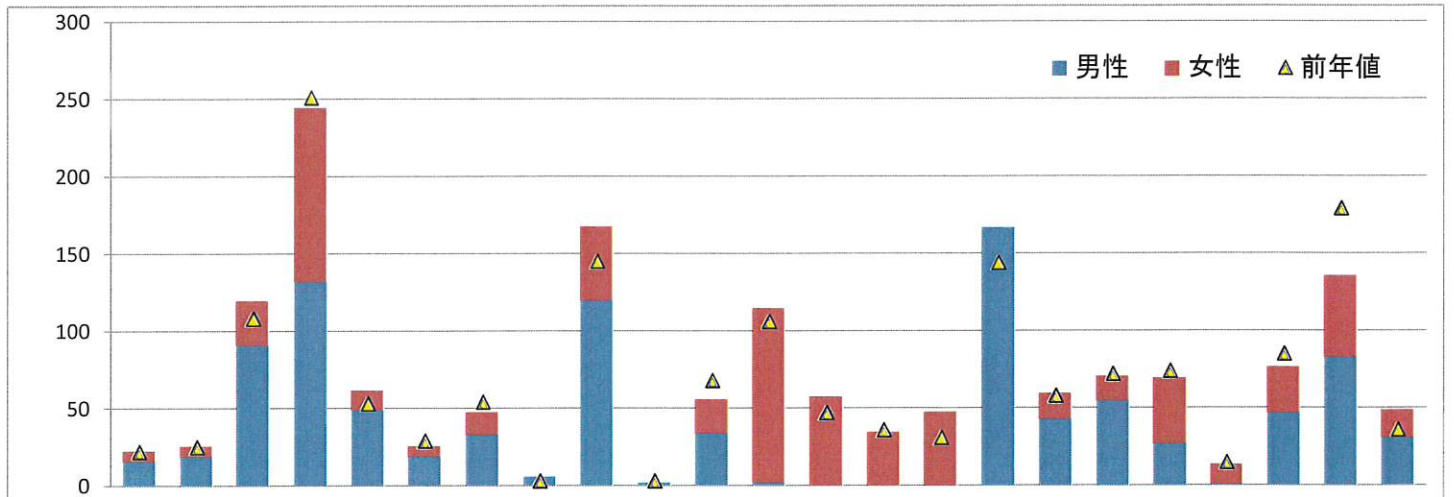
1. 男女年齢階級別 登録件数



2. 主要5部位登録件数 推移



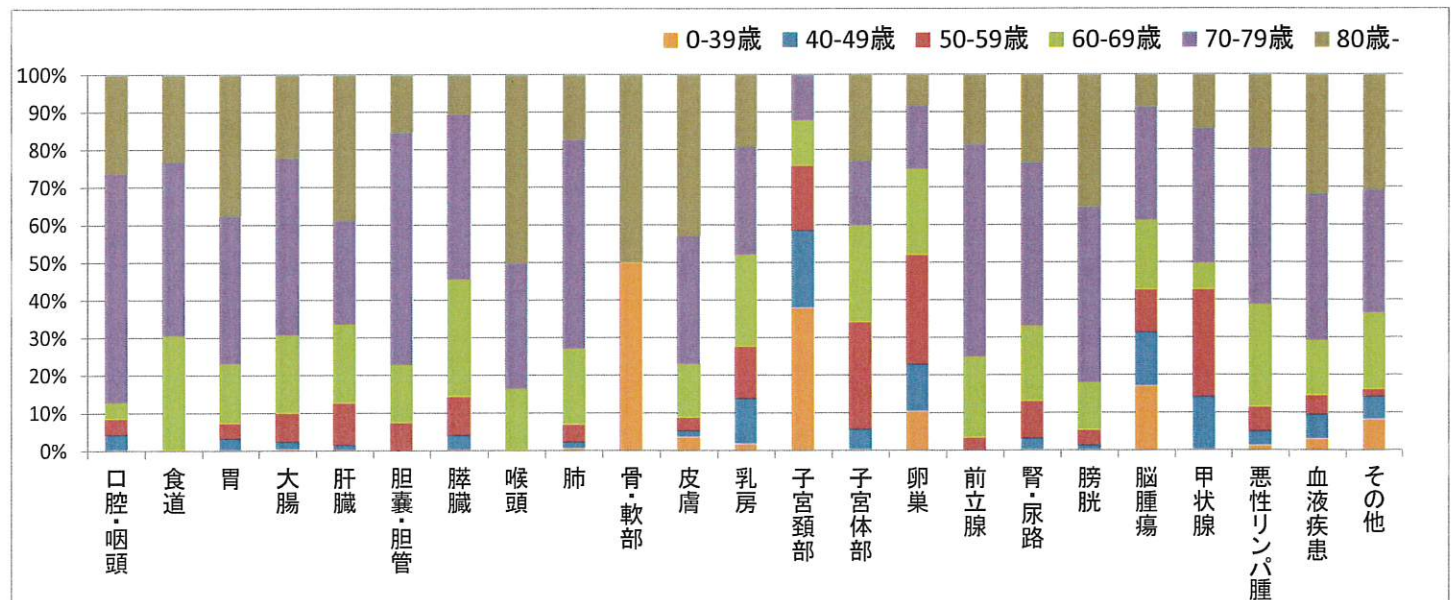
3. 臓器別 登録件数



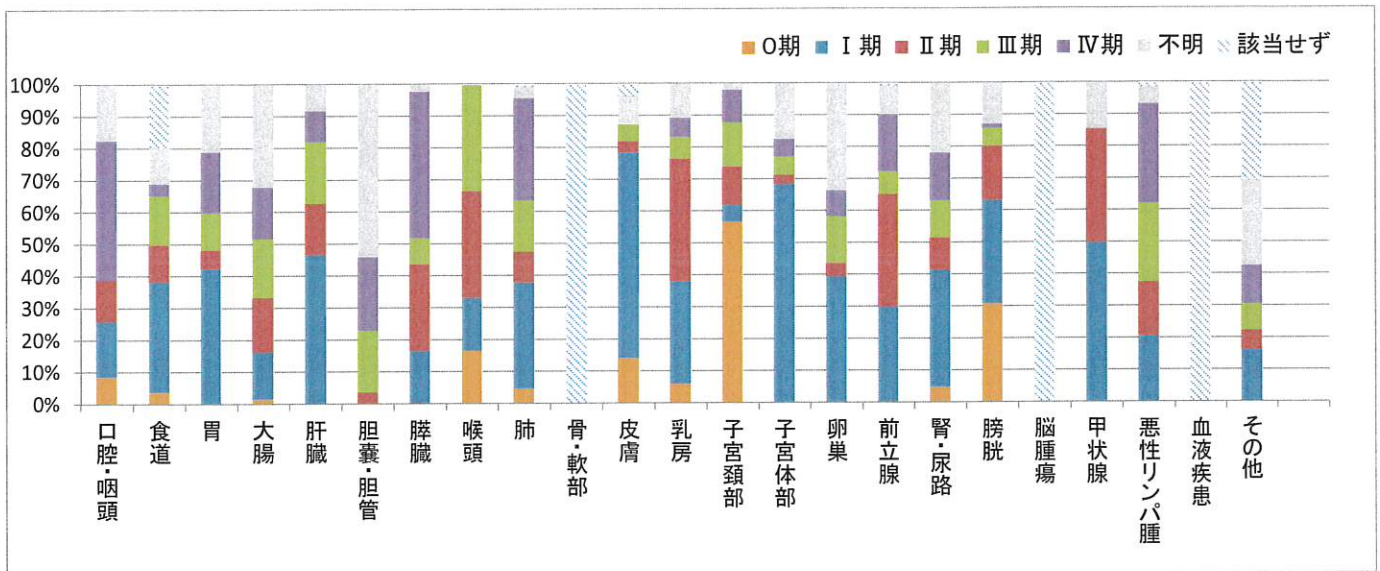
部位	口腔・咽頭	食道	胃	大腸	肝臓	胆嚢・胆管	膵臓	喉頭	肺	骨・軟部	皮膚	乳房	子宮頸部	子宮体部	卵巣	前立腺	腎・尿路	膀胱	脳・中枢神経系	甲状腺	悪性リンパ腫	血液疾患	その他
男性	16	19	91	132	49	19	33	6	120	-	34	-	-	-	167	43	55	27	-	47	83	31	
女性	7	7	29	113	13	7	15	-	48	-	22	113	58	35	48	-	17	16	43	13	30	53	18

※3件以下は(-)で表示

4. 臓器別診断時年齢 割合

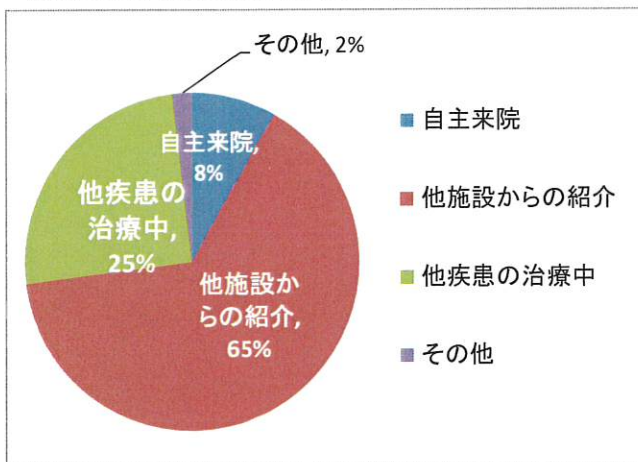


5. 臓器別治療前ステージ(UICC) 割合



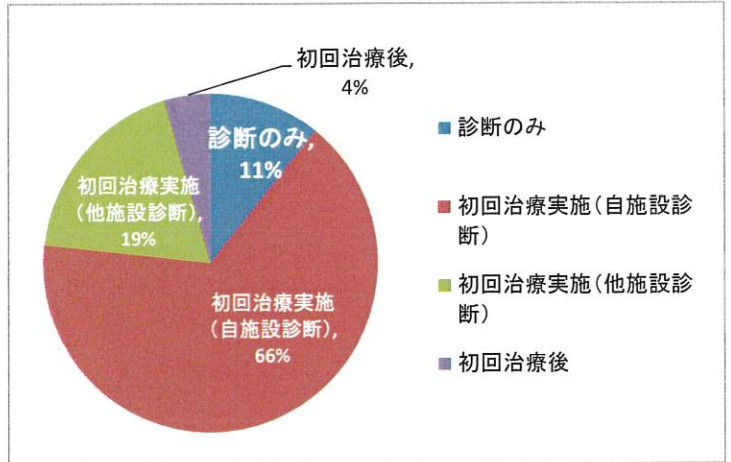
6. 来院経路別 割合

※がんの診断・治療のために、どのような経路で自施設を受診したか。



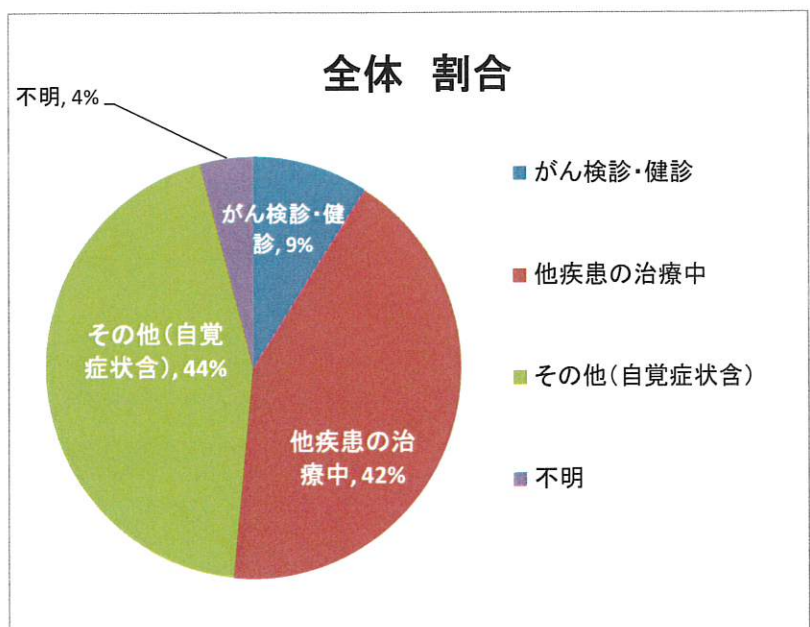
7. 症例区分別 割合

※がんの診断・治療の過程で、自施設がどのように関係したか。

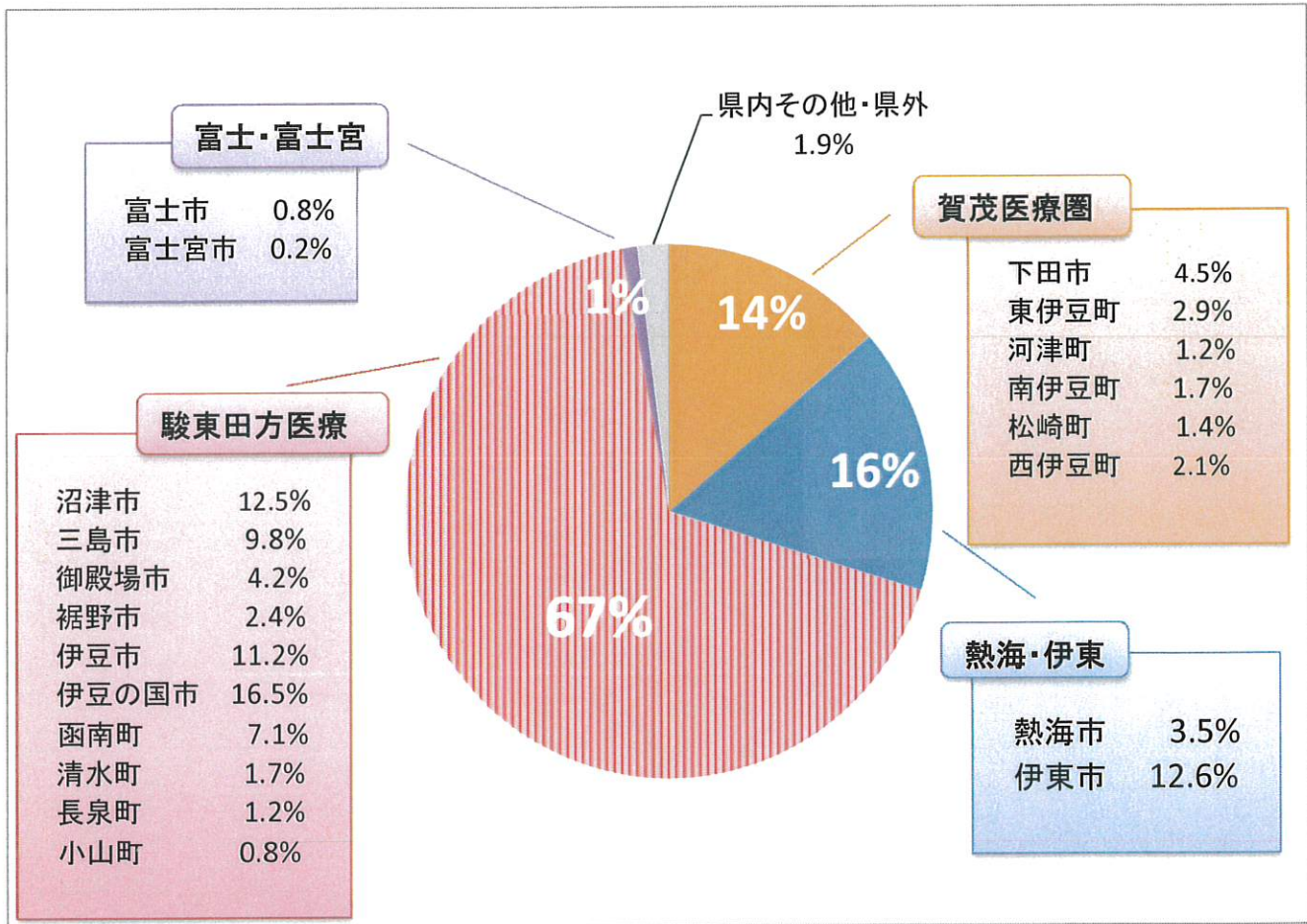


8. 臓器別発見経緯 割合

部位	がん検診・健診等	他疾患の治療中	その他(自覚症状含)	不明
口腔・咽頭	0%	30%	65%	4%
食道	4%	42%	42%	12%
胃	7%	48%	42%	3%
大腸	11%	47%	40%	2%
肝臓	2%	65%	31%	3%
胆嚢・胆管	0%	31%	65%	4%
膵臓	6%	38%	54%	2%
喉頭	0%	33%	67%	0%
肺	12%	57%	30%	1%
骨・軟部	0%	0%	100%	0%
皮膚	0%	9%	91%	0%
乳房	19%	17%	56%	9%
子宮頸部	16%	40%	45%	0%
子宮体部	9%	26%	60%	6%
卵巣	8%	27%	63%	2%
前立腺	19%	50%	19%	12%
腎・尿路	5%	53%	38%	3%
膀胱	0%	27%	70%	3%
脳・中枢神経系	4%	34%	56%	6%
甲状腺	0%	43%	43%	14%
悪性リンパ腫	0%	31%	65%	4%
白血病および造血器疾患	13%	62%	24%	1%
その他	2%	37%	57%	4%



9. 診断時住所 割合

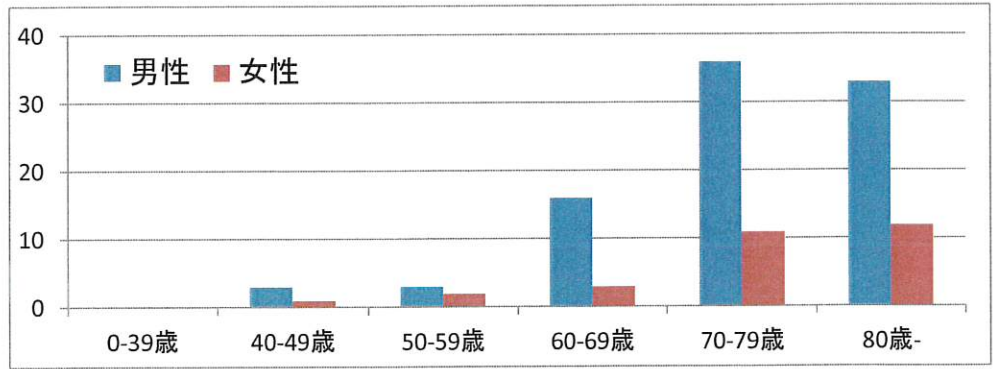


10. 臓器別集計(胃・大腸・肝臓・肺・乳房・子宮頸部・前立腺)

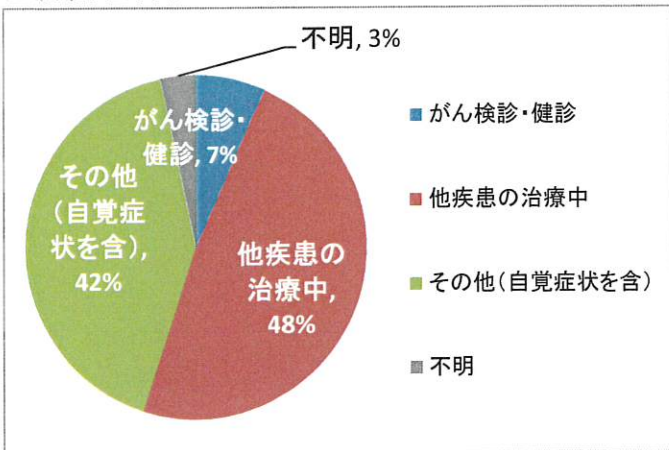
胃

□性別・年齢別 登録数

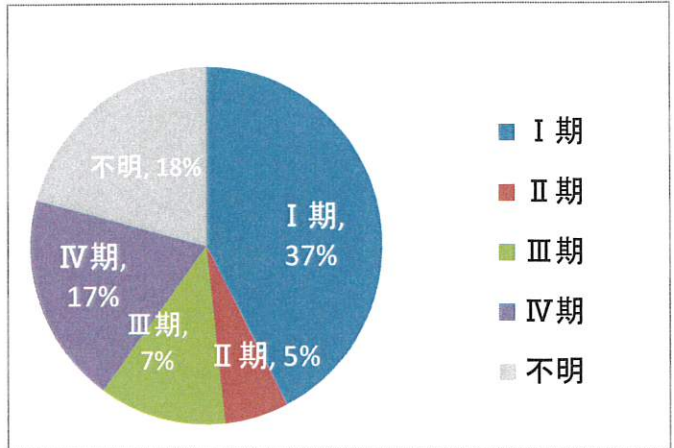
	男性	女性
0-39歳	0	0
40-49歳	(1-3)	(1-3)
50-59歳	(1-3)	(1-3)
60-69歳	16	(1-3)
70-79歳	36	11
80歳-	33	12
合計	91	29
	120	



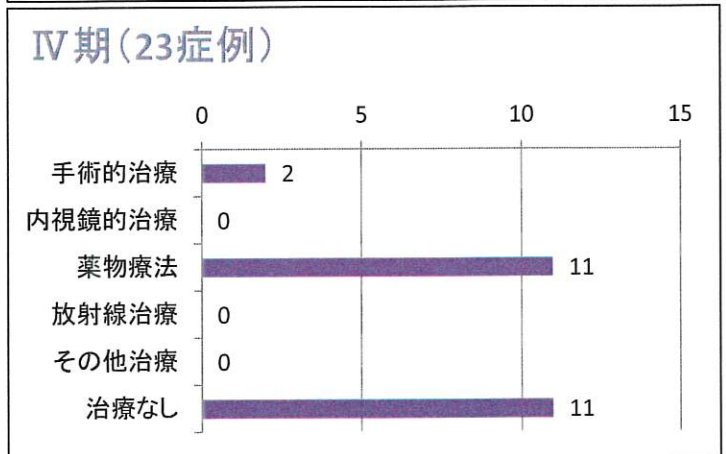
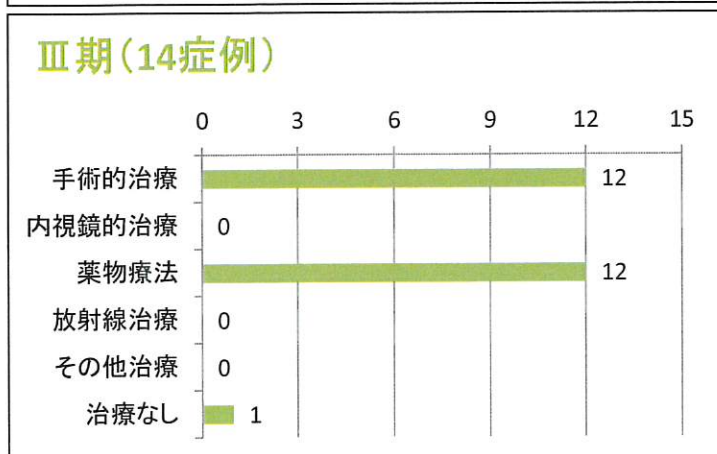
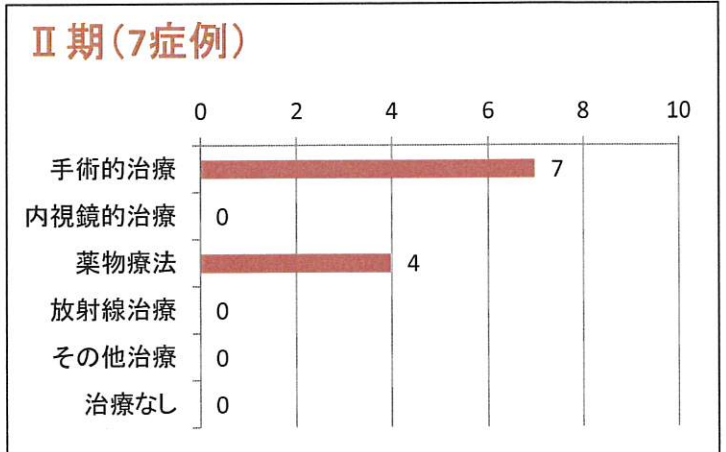
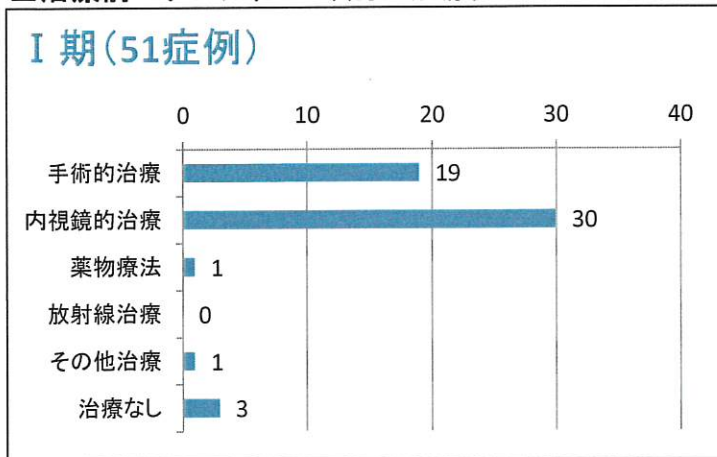
□発見経緯(がんが見つかったきっかけ)



□治療前ステージ(UICC)割合



□治療前ステージ(UICC)別の治療実績 ※自施設初回治療実施症例のみを集計

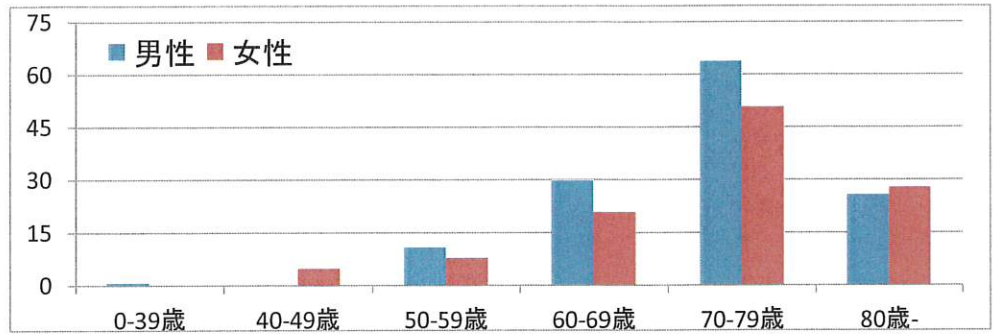


※件数は延べ件数。手術的治療と薬物療法を組み合わせる実施した場合、どちらの項目にも集計されます。
 ※「手術的治療」には開腹手術・鏡視下手術、「薬物療法」には化学療法・内分泌療法が含まれます。
 ※「治療なし」には治療的経過観察も含まれます。

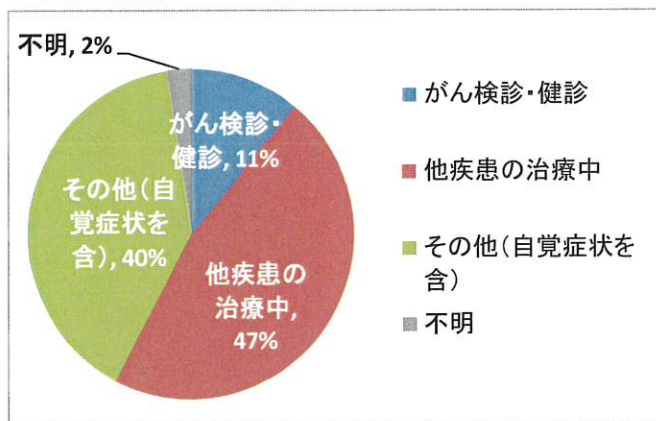
大腸

□性別・年齢別 登録数

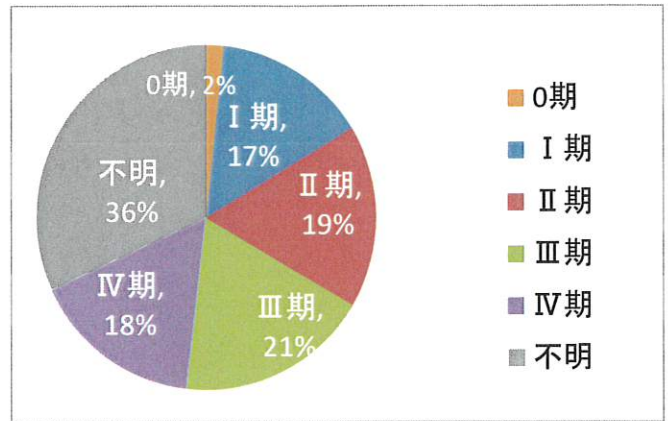
	男性	女性
0-39歳	(1-3)	0
40-49歳	0	5
50-59歳	11	8
60-69歳	30	21
70-79歳	64	51
80歳-	26	28
合計	132	113
	245	



□発見経緯(がんが見つかったきっかけ)

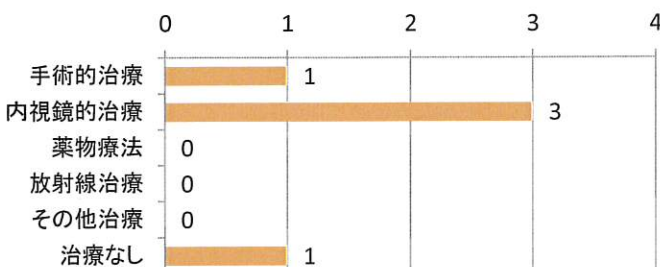


□治療前ステージ(UICC)割合

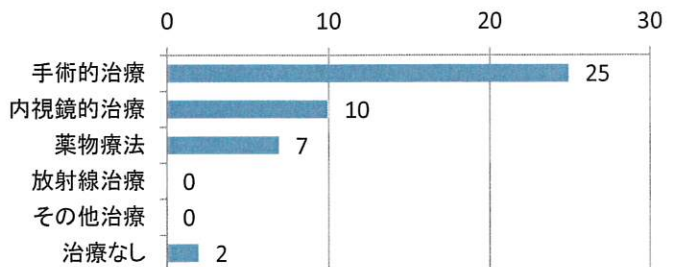


□治療前ステージ(UICC)別の治療実績 ※自施設初回治療実施症例のみを集計

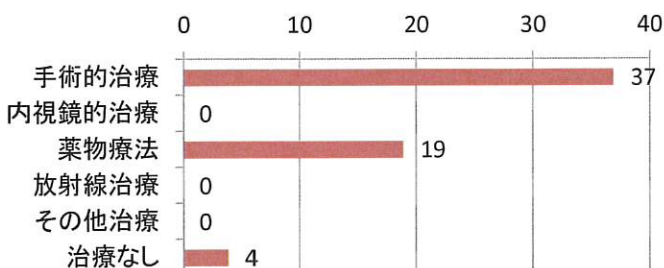
0期(4症例)



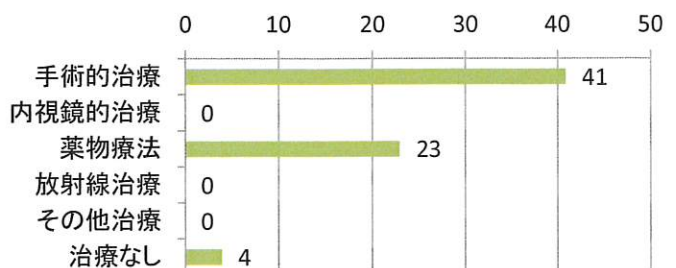
I期(36症例)



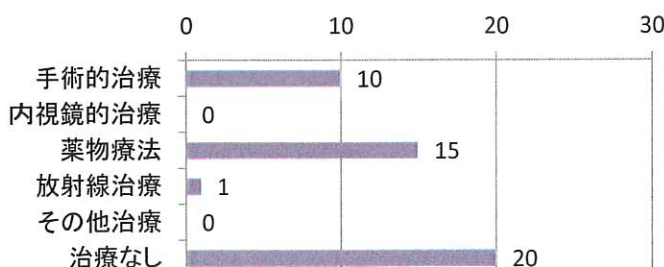
II期(42症例)



III期(45症例)



IV期(40症例)

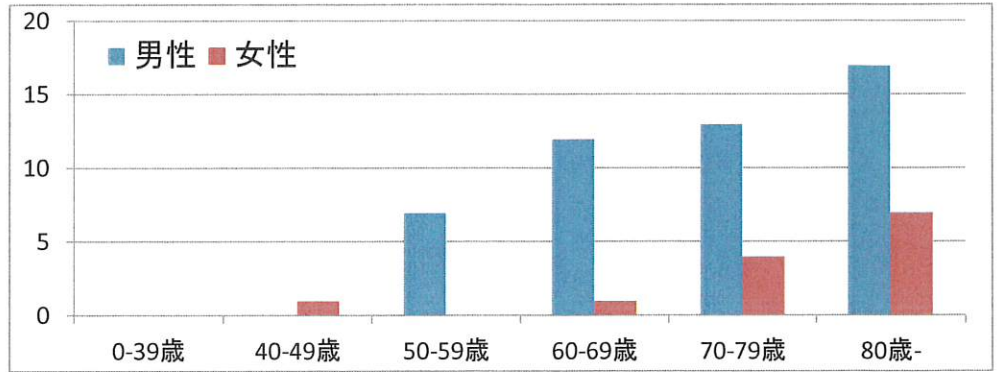


※件数は延べ件数。手術的治療と薬物療法を組み合わせ実施した場合、どちらの項目にも集計されます。
 ※「手術的治療」には開腹手術・鏡視下手術、「薬物療法」には化学療法・内分泌療法が含まれます。
 ※「治療なし」には治療的経過観察も含まれます。

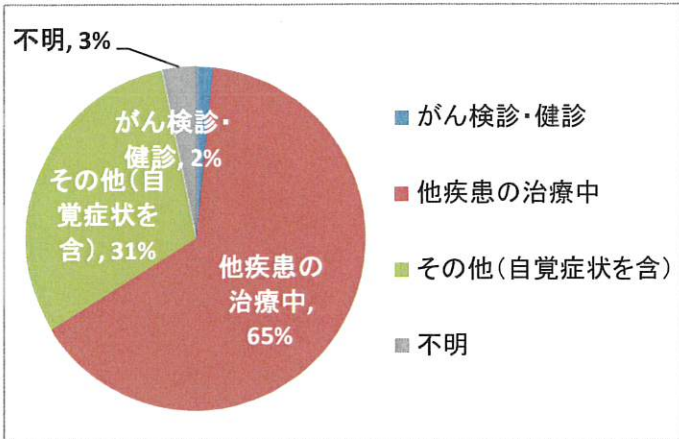
肝臓

性別・年齢別 登録数

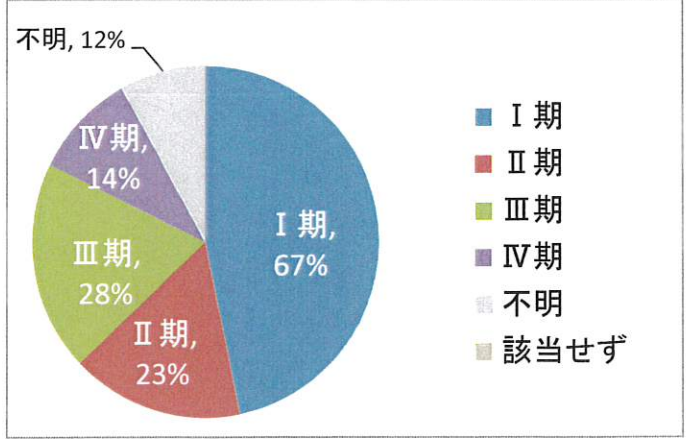
	男性	女性
0-39歳	0	0
40-49歳	0	(1-3)
50-59歳	7	0
60-69歳	12	(1-3)
70-79歳	13	4
80歳-	17	7
合計	49	13
	62	



発見経緯(がんが見つかったきっかけ)

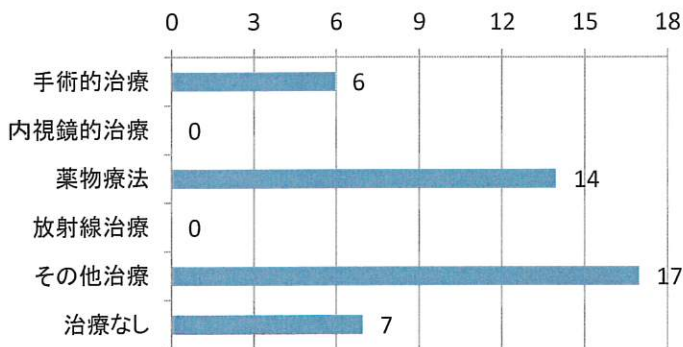


治療前ステージ(UICC)割合

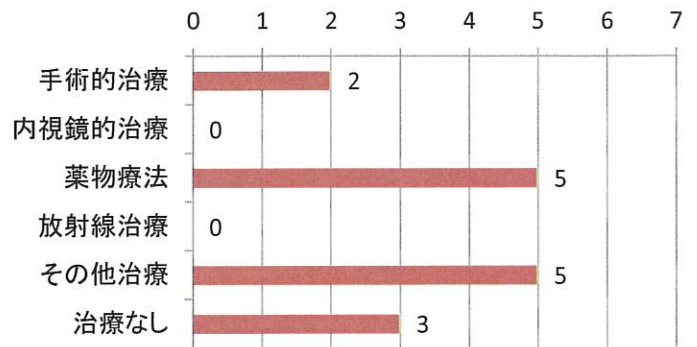


治療前ステージ(UICC)別の治療実績 ※自施設初回治療実施症例のみを集計

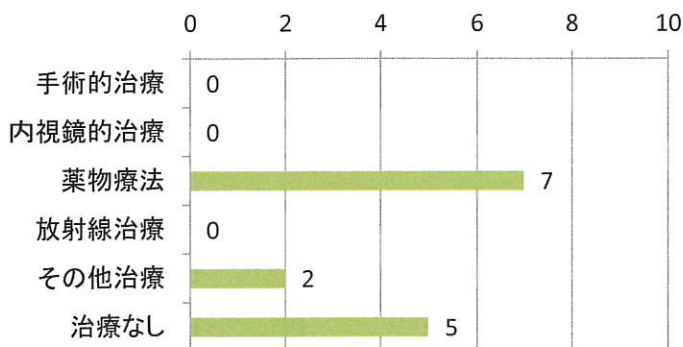
I期(29症例)



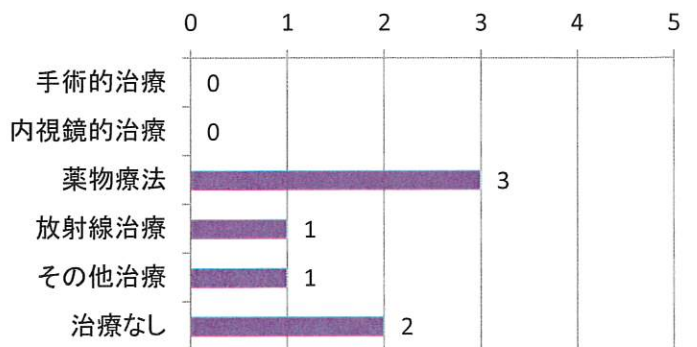
II期(10症例)



III期(12症例)



IV期(6症例)

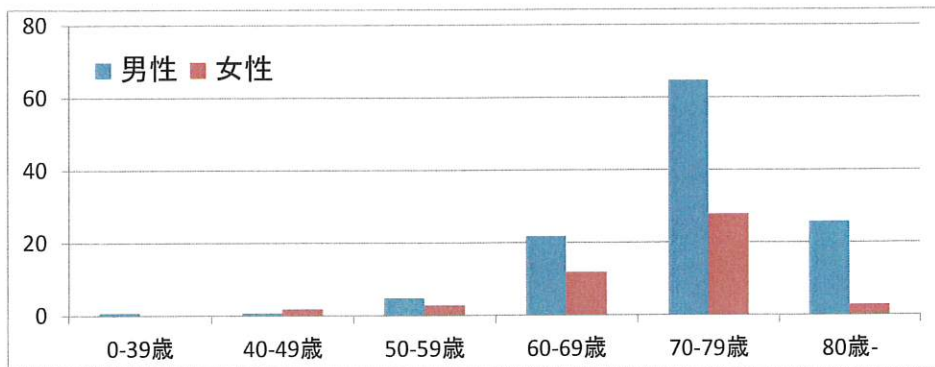


※件数は延べ件数。手術的治療と薬物療法を組み合わせ実施した場合、どちらの項目にも集計されます。
 ※「手術的治療」には開腹手術・鏡視下手術、「薬物療法」には化学療法・内分泌療法が含まれます。
 ※「治療なし」には治療的経過観察も含まれます。

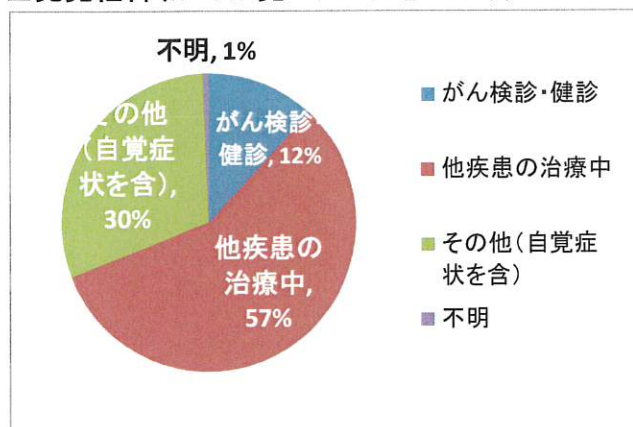
肺

□性別・年齢別 登録数

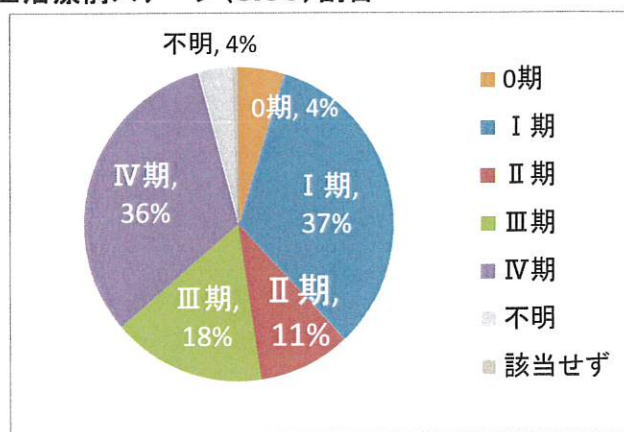
	男性	女性
0-39歳	(1-3)	0
40-49歳	(1-3)	(1-3)
50-59歳	5	(1-3)
60-69歳	22	12
70-79歳	65	28
80歳-	26	3
合計	120	48
	168	



□発見経緯(がんが見つかったきっかけ)

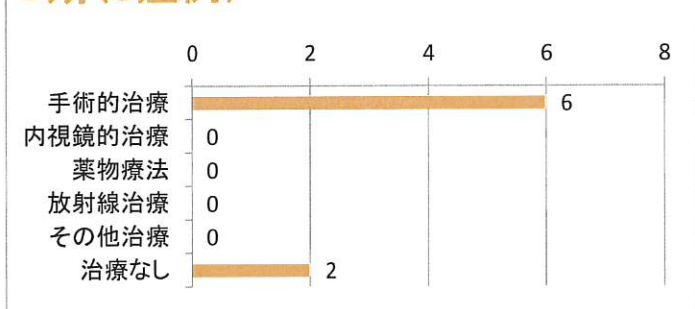


□治療前ステージ(UICC)割合

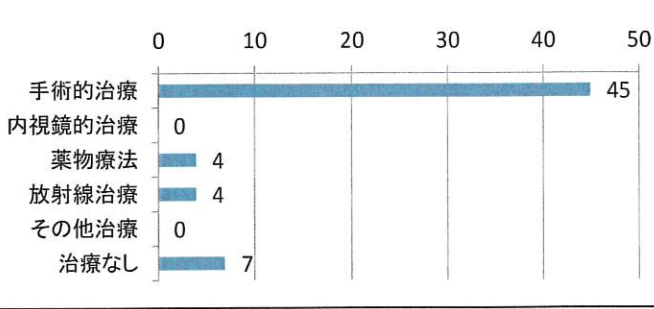


□治療前ステージ(UICC)別の治療実績 ※自施設初回治療実施症例のみを集計

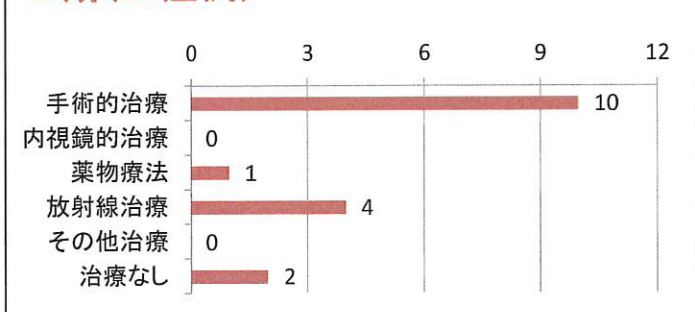
0期(8症例)



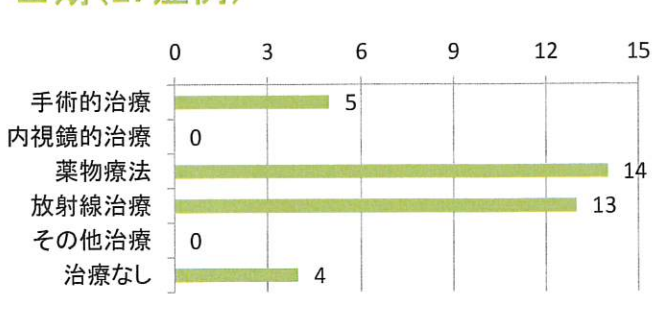
I期(56症例)



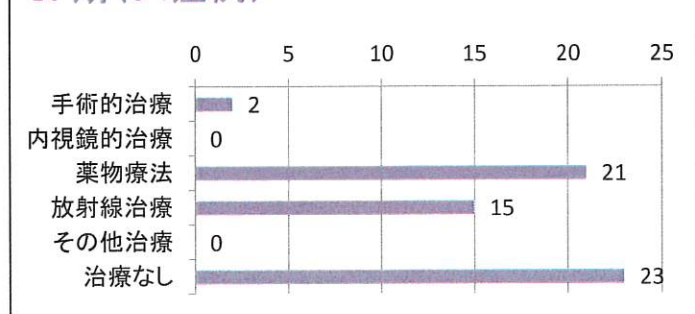
II期(16症例)



III期(27症例)



IV期(54症例)

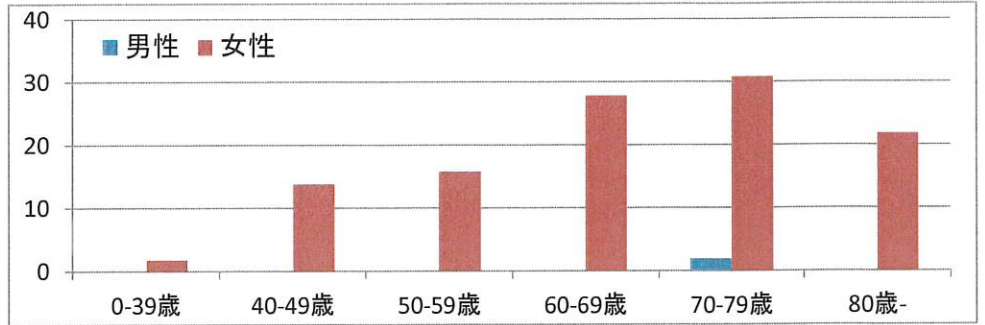


※件数は延べ件数。手術的治療と薬物療法を組み合わせる場合、どちらの項目にも集計されます。
 ※「手術的治療」には開腹手術・鏡視下手術、「薬物療法」には化学療法・内分泌療法が含まれます。
 ※「治療なし」には治療的経過観察も含まれます。

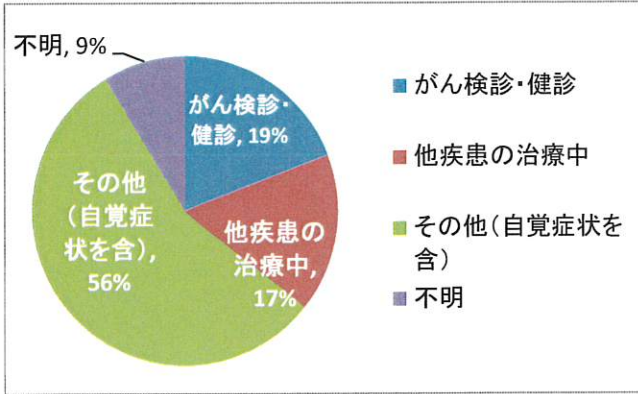
乳房

性別・年齢別 登録数

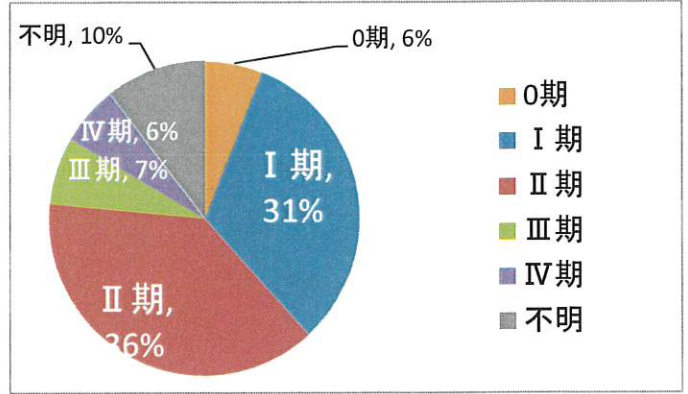
	男性	女性
0-39歳	0	(1-3)
40-49歳	0	14
50-59歳	0	16
60-69歳	0	28
70-79歳	(1-3)	31
80歳-	0	22
合計	(1-3)	113
	115	



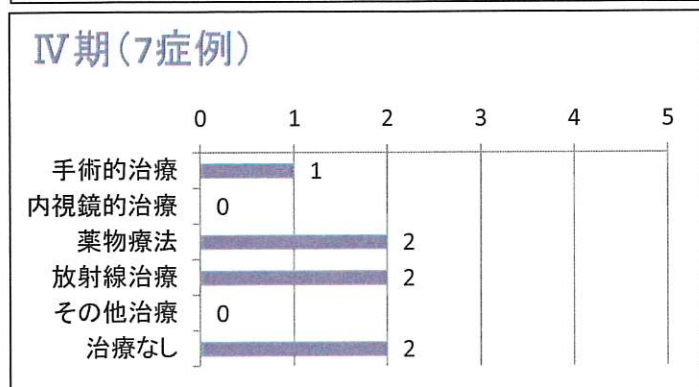
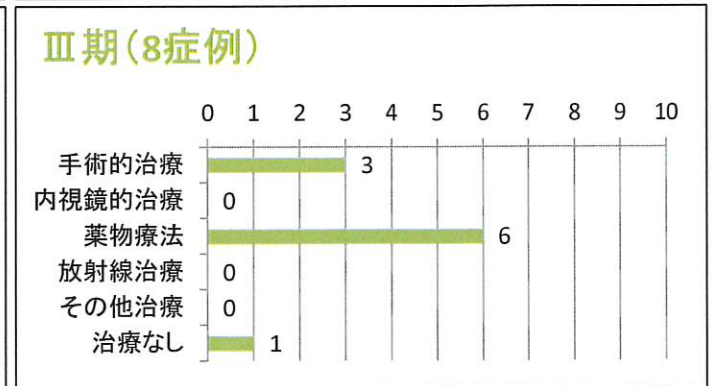
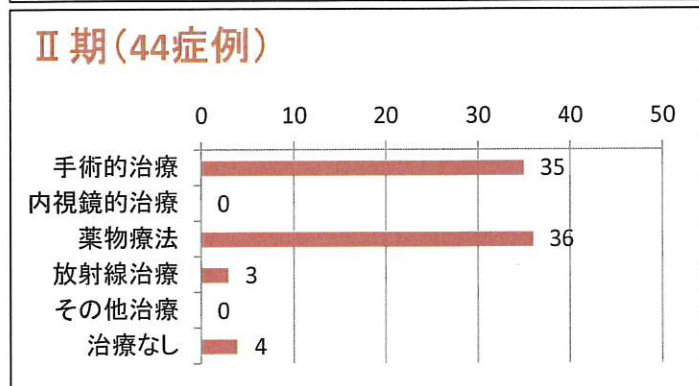
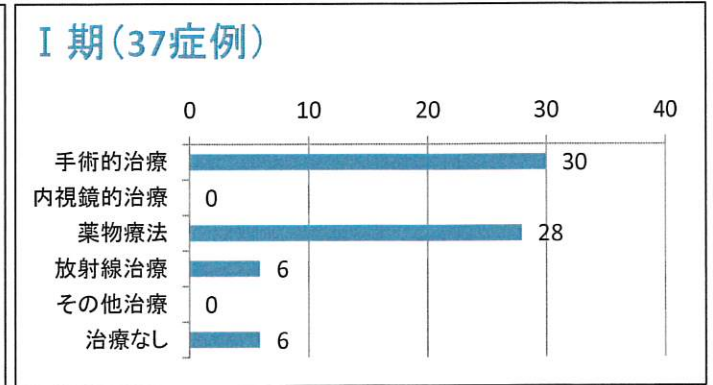
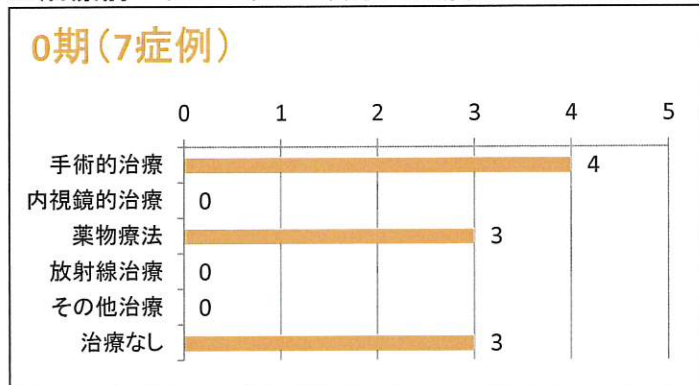
発見経緯(がんが見つかったきっかけ)



治療前ステージ(UICC)割合



治療前ステージ(UICC)別の治療実績 ※自施設初回治療実施症例のみを集計

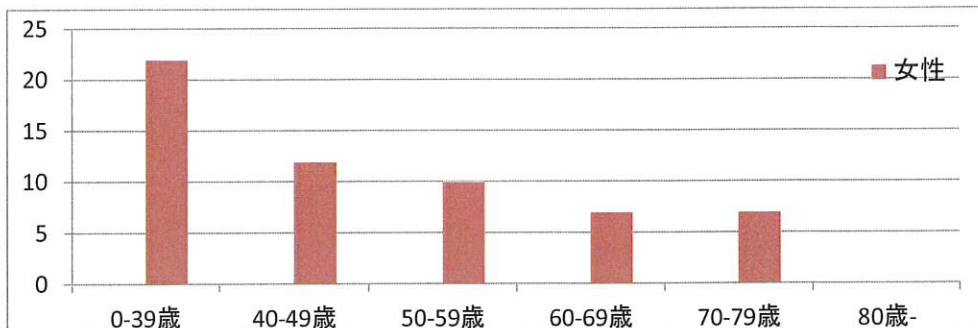


※件数は延べ件数。手術的治療と薬物療法を組み合わせで実施した場合、どちらの項目にも集計されます。
 ※「手術的治療」には開腹手術・鏡視下手術、「薬物療法」には化学療法・内分泌療法が含まれます。
 ※「治療なし」には治療的経過観察も含まれます。

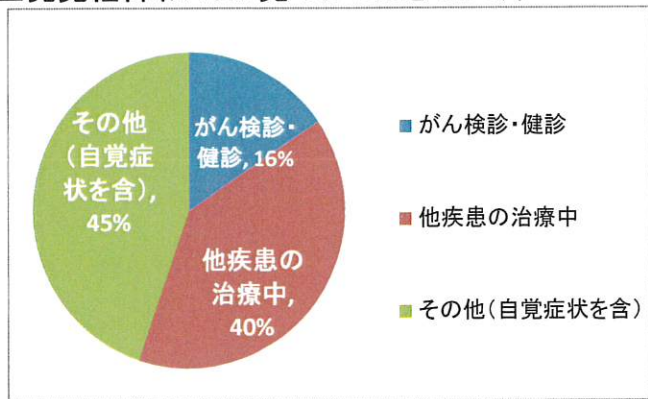
子宮頸部

□性別・年齢別 登録数

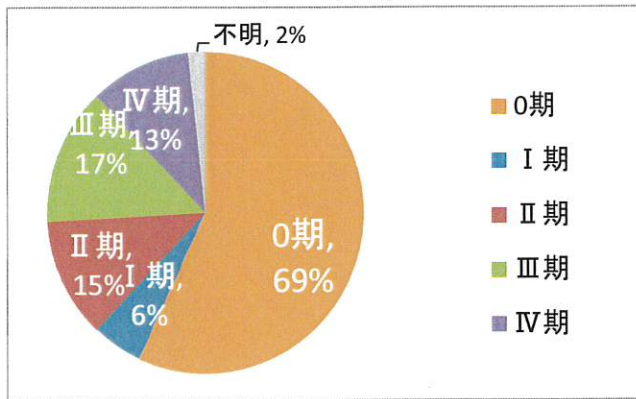
	男性	女性
0-39歳	0	22
40-49歳	0	12
50-59歳	0	10
60-69歳	0	7
70-79歳	0	7
80歳-	0	0
合計	0	58



□発見経緯(がんが見つかったきっかけ)

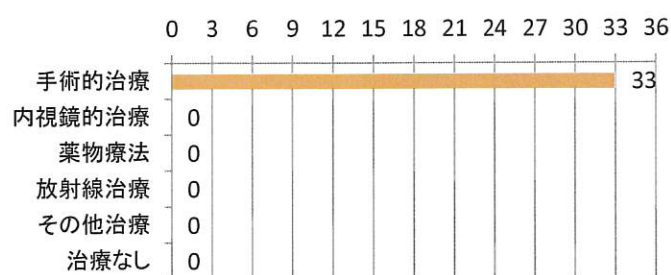


□治療前ステージ(UICC)割合

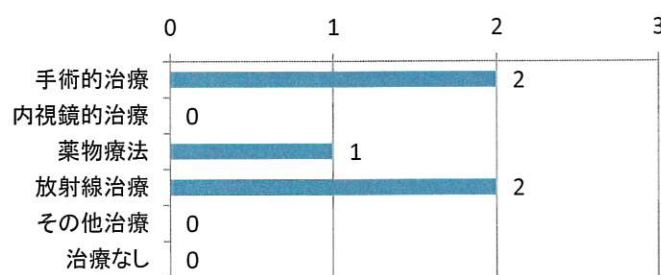


□治療前ステージ(UICC)別の治療実績 ※自施設初回治療実施症例のみを集計

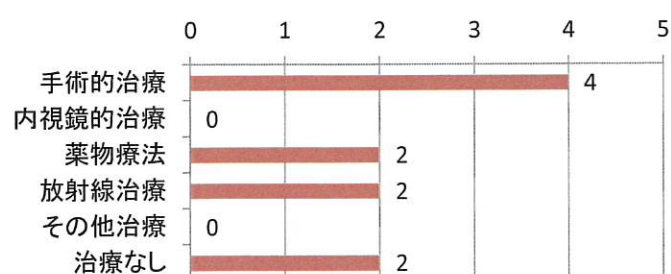
0期(33症例)



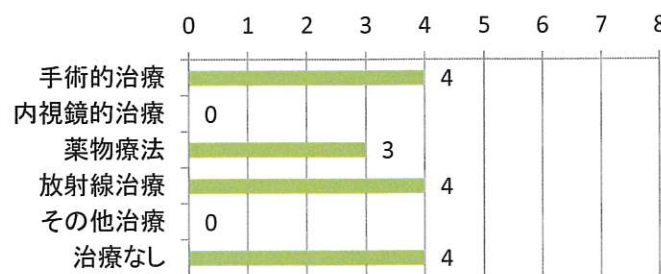
I期(3症例)



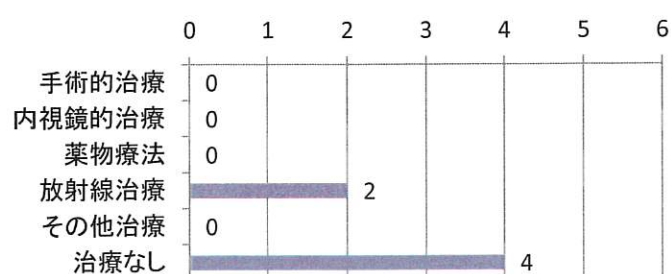
II期(7症例)



III期(8症例)



IV期(6症例)

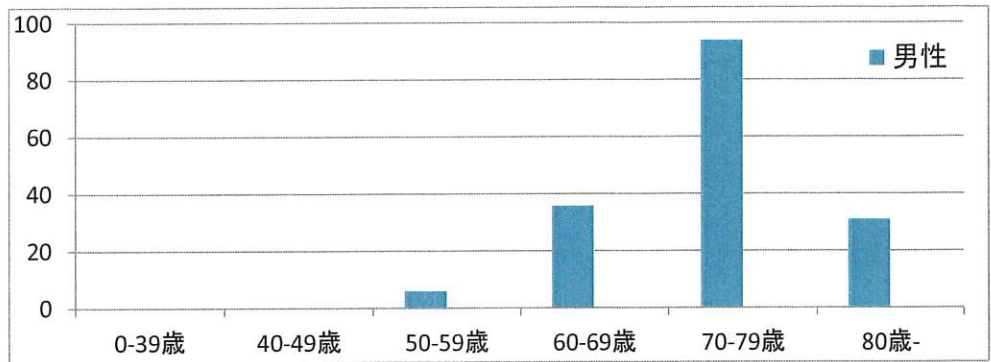


※件数は延べ件数。手術的治療と薬物療法を組み合わせ実施した場合、どちらの項目にも集計されます。
 ※「手術的治療」には開腹手術・鏡視下手術、「薬物療法」には化学療法・内分泌療法が含まれます。
 ※「治療なし」には治療的経過観察も含まれます。

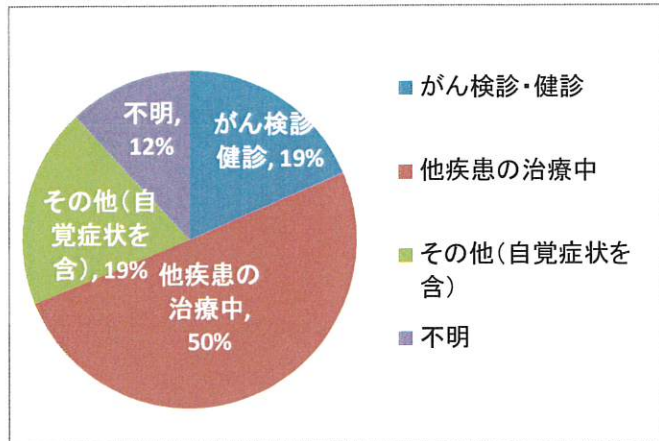
前立腺

□性別・年齢別 登録数

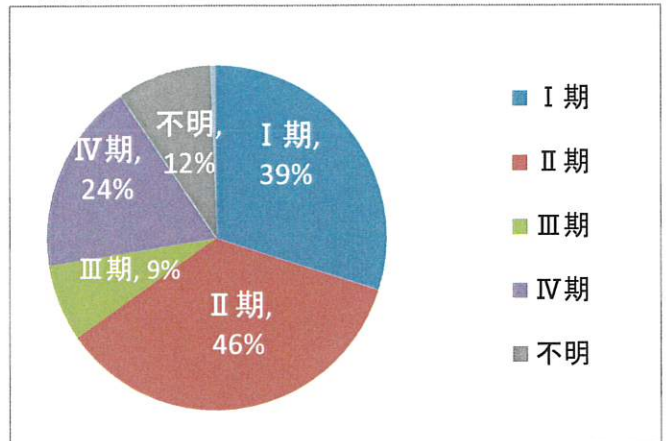
	男性	女性
0-39歳	0	0
40-49歳	0	0
50-59歳	6	0
60-69歳	36	0
70-79歳	94	0
80歳-	31	0
合計	167	0
	167	



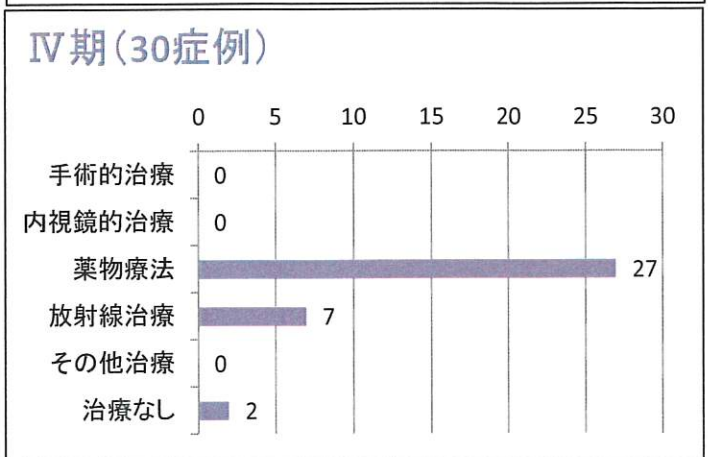
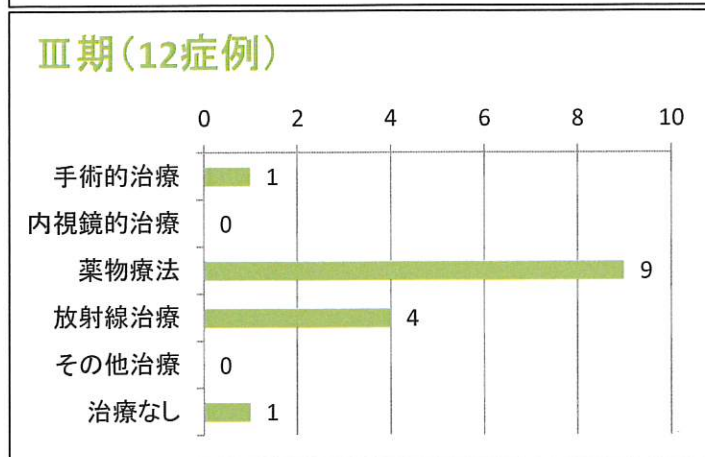
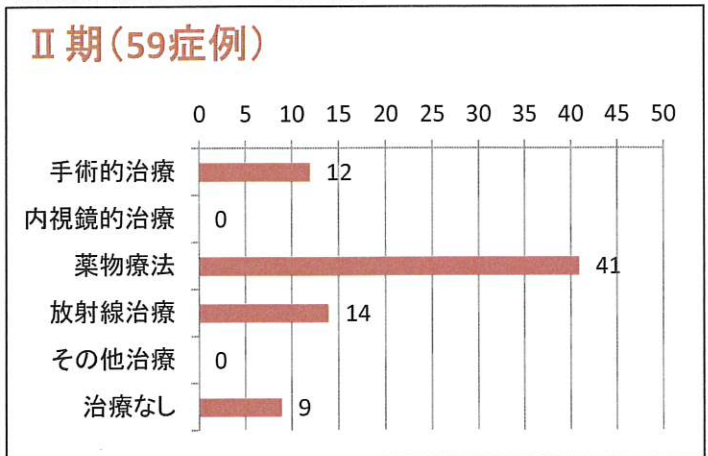
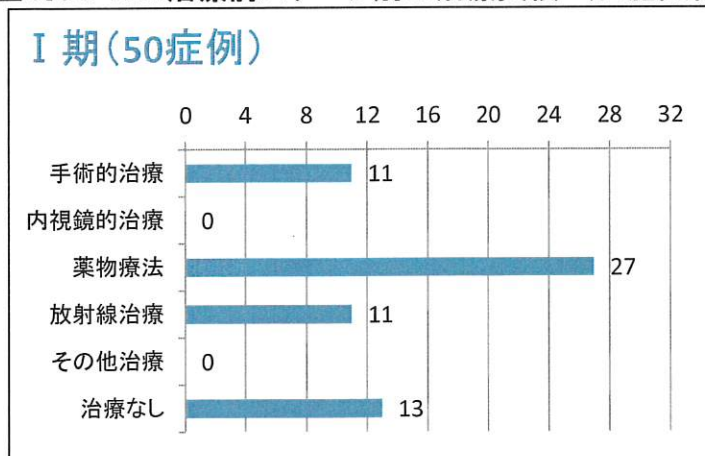
□発見経緯(がんが見つかったきっかけ)



□治療前ステージ(UICC)割合



□UICC TNM治療前ステージ別の治療実績 (自施設初回治療実施症例のみを集計)



※件数は延べ件数。手術的治療と薬物療法を組み合わせ実施した場合、どちらの項目にも集計されます。
 ※「手術的治療」には開腹手術・鏡視下手術、「薬物療法」には化学療法・内分泌療法が含まれます。
 ※「治療なし」には治療の経過観察も含まれます。