



J's

ジェイズ

vol.06
2020 冬号

ご自由にお取り
ください

“Juntendo+Izu = J's”

皆さんと、順天堂大学医学部附属静岡病院をつなぐ、
アットホーム情報誌「J's (ジェイズ)」。

働く人紹介

検査室 臨床検査技師 鈴木 咲妃

市民公開講座のお知らせ

地域のお店紹介

PATISSERIE + CAFE Anvers (アンヴェール)

私のオススメ

「イン・ザ・プール」
「最高の人生の見つけ方」



特集

地震! 水害! 災害医療

あなたと家族の命を守るための医療です!

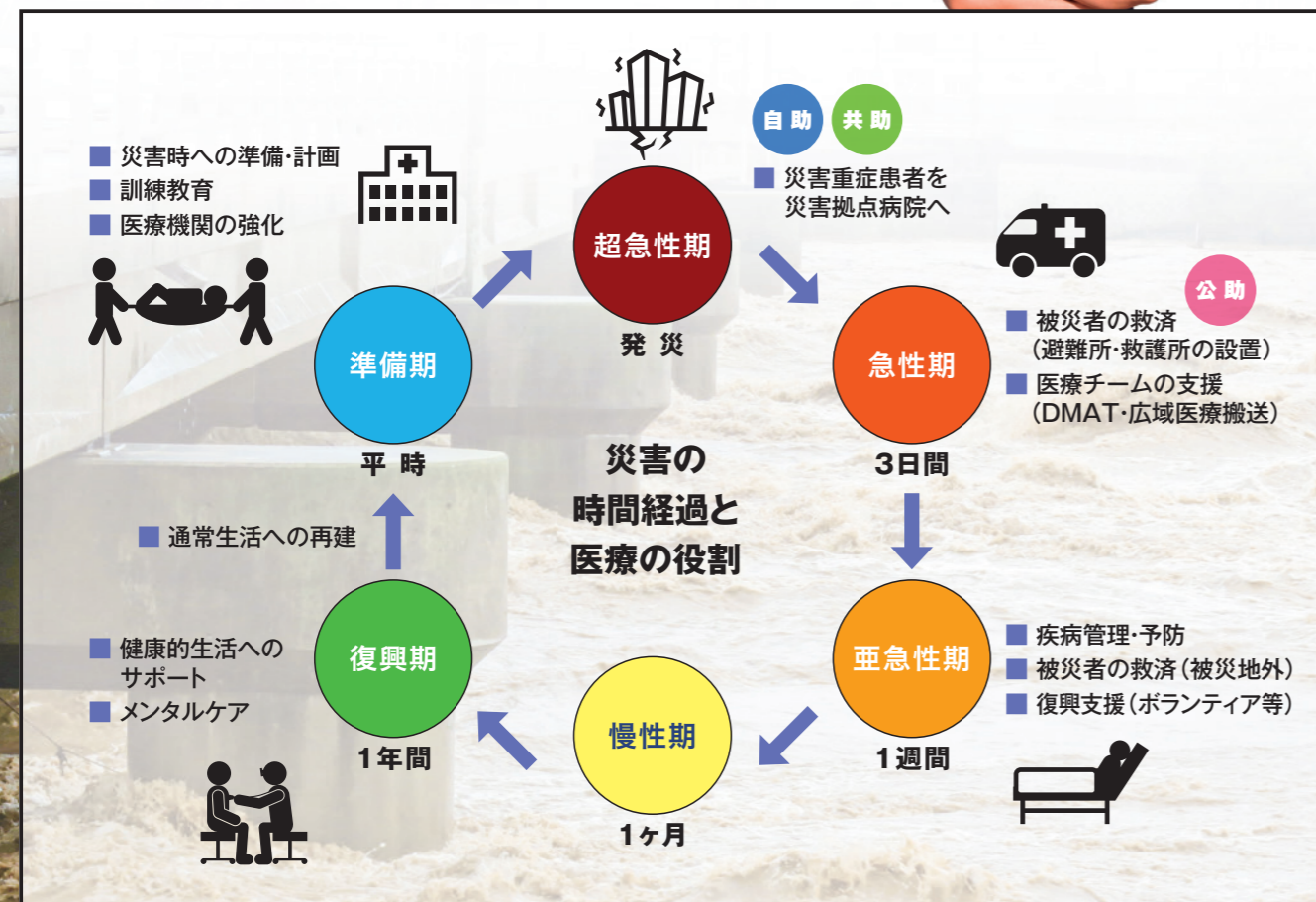
地震!水害!災害医療

あなたと家族の命を守るための医療です!

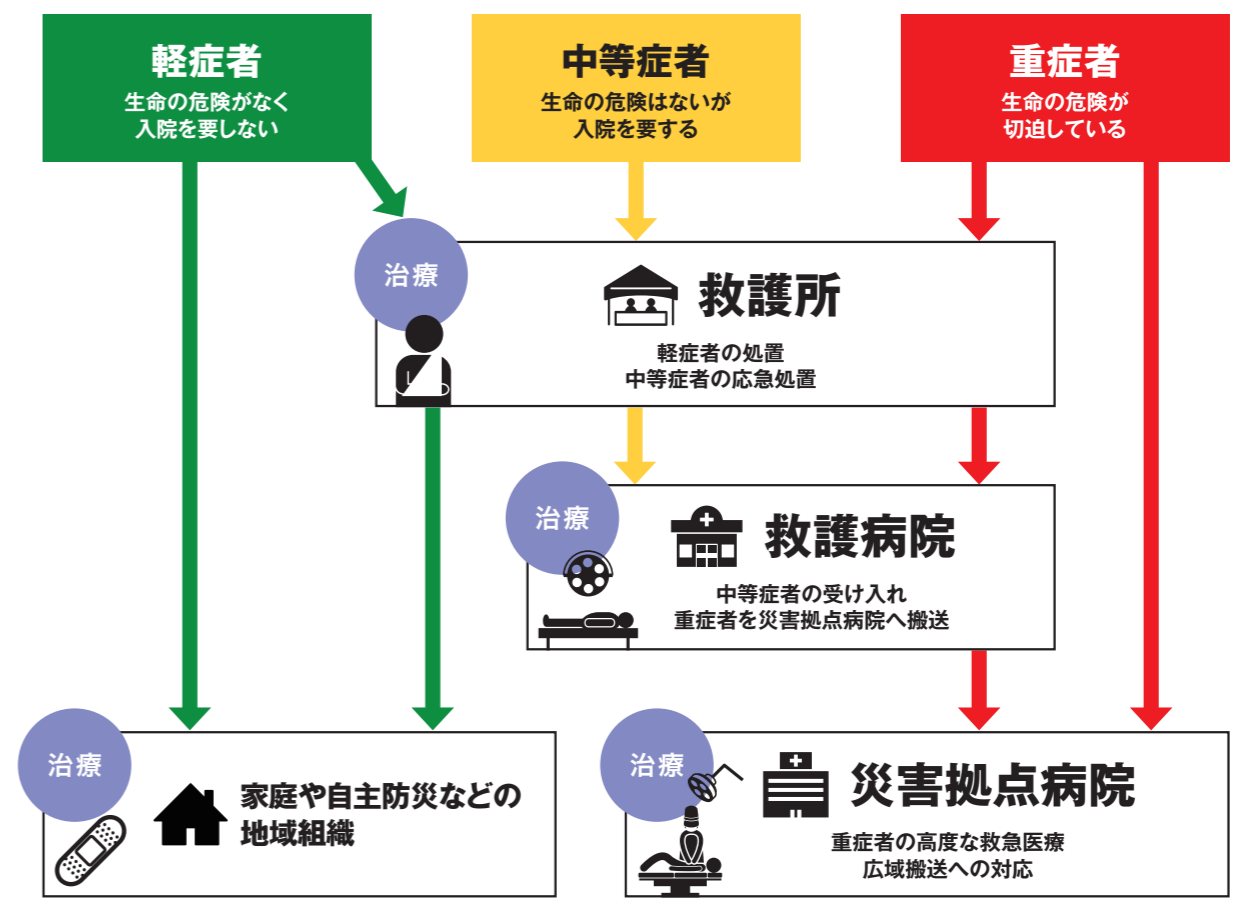
全国各地で発生している地震や水害。災害から命を守るため、医療は皆さんを支えます。そして、あなたが助かれれば誰かを助けることができる。



自助・共助・公助で
被害を最小限に…
ともに防災減災意識を
高めましょう



ポイント 1 流れ > 災害時の傷病者の基本的な流れ



重症な救急患者さんの救命に尽力します!! 順天堂大学医学部附属静岡病院は「災害拠点病院」です

「災害拠点病院」とは?

- 災害時の医療救護活動の中心的な役割を担う病院で、右記の機能を備えています。
- 24時間いつでも災害に対する緊急対応ができる
- 重篤救急患者の救命医療を行うための、高度診療機能を持っている
- 被災地域内の傷病者の受け入れ・搬出を、ヘリコプターなどを使用することができる
- ヘリコプターに同乗する医師を派遣できる
- 消防機関と連携した医療救護班の派遣体制がある
- DMAT*の派遣機能を持っている
- 地域の医療機関へ応急用資材・器材の貸し出しができる

※ DMAT(ディーマット): Disaster Medical Assistance Teamの略。災害派遣医療チームのこと。詳しくは6ページをお読みください。

ポイント
2

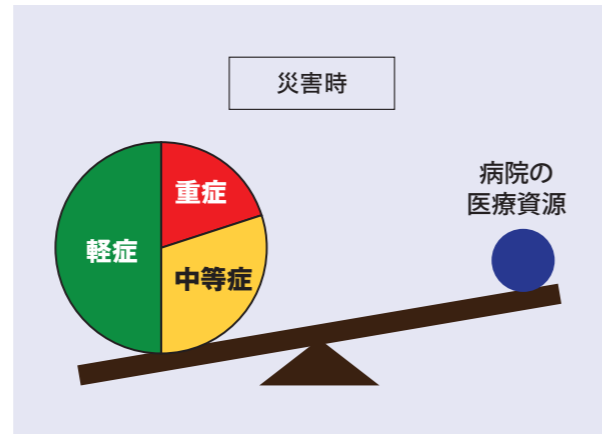


選択

ケガの**重症度**により行く病院が**選択(トリアージ)**されます

災害時の病院は？

災害時、軽いケガをした人も命の危険がある人も、大きな病院(例えば、順天堂大学医学部附属静岡病院)に一気に集中すると、病院の機能がパンクしてしまいます。人員、医薬品、資器材などの医療資源が、患者さんの数とバランスが取れなくなるためです。適切な医療を行うために新たな医療資源を投入しようとする、患者さんへの対応が停滞し更なる状況の悪化を招く...という悪循環に陥ります。



そこで重要になるのが
「トリアージ」

トリアージとは？

災害で多くの負傷者が発生した時に、緊急性が高い人とそうでない人をトリアージ・タグを使ってグループ分けし、治療や医療機関への搬送の優先順位をつけることです。薬も設備も人も限られた状況で、ひとりでも多くの命を救うために必要な手法です。



トリアージ・タグ



訓練の様子

ポイント
3



ケガ

をしたら

まずは

「救護所」

次に

「救護病院」

近隣救護所一覧

日頃からお住まいの市町の「救護所」の設置場所をよく確認しておきましょう。

お薬手帳も
忘れずに!

伊豆の国市 救護所		
① 韮山福祉・保健センター	四日町 302-1	伊豆の国市役所 健康づくり課 055-949-6820
② 伊豆の国市立長岡幼稚園	長岡 1212	
③ 伊豆保健医療センター駐車場	田京 270-1	

伊豆市 医療救護所		
④ 修善寺生きいきプラザ	小立野 38-2	伊豆市役所 0558-72-1111
⑤ 中伊豆小学校体育館	八幡 158-2	
⑥ 中島病院	松ヶ瀬 75	
⑦ 土肥小中一貫校海晴ホール	土肥 2701-1	

函南町 救護所		
⑧ 函南町保健福祉センター	平井 717-28	函南町役場 055-978-2250
⑨ 函南町立西小学校	間宮 475	
⑩ 函南町農村環境改善センター	丹那 333-1	

※ 救護所の名称は市町により異なります。
③ 伊豆保健医療センター駐車場は、移設検討中。

救護所での対応が難しい場合は「救護病院」があります

中等症者の受入と重症者の搬送
生命の危険はないが、
入院が必要な場合は
「救護病院」です。

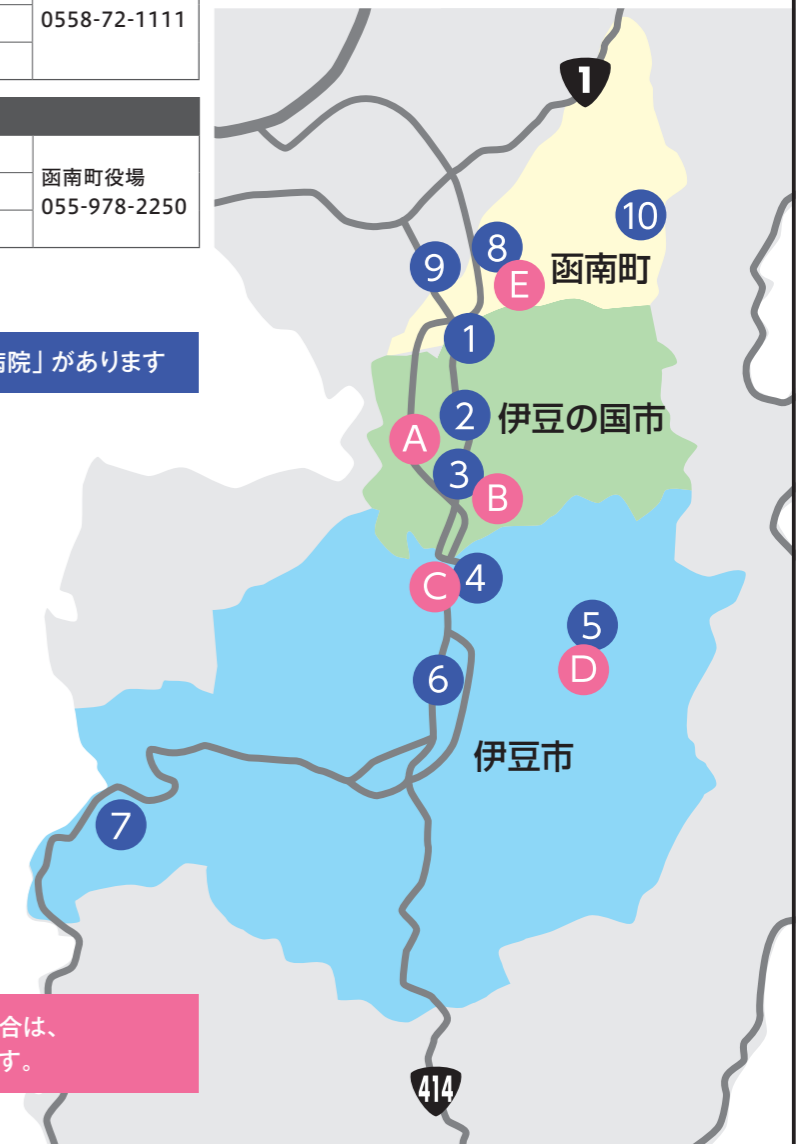
近隣救護病院一覧

- A 順天堂大学医学部附属静岡病院
- B 伊豆保健医療センター
- C 伊豆赤十字病院
- D 中伊豆温泉病院
- E NTT 東日本伊豆病院

「救護病院」で治療が難しい場合は、
「災害拠点病院」へ搬送します。

「救護所」とは？

大規模災害時に、指定の場所に設置されます。地域の診療所やクリニックは閉鎖され、医師が救護所に集結します。救護所では緊急度や重症度に応じてトリアージを行い、その場で応急手当を行ったり、大きな病院への搬送が必要であればその手配をします。





順天堂大学医学部附属静岡病院には **DMAT**がいます!

東日本大震災派遣時、東北道にて



災害時のDMATの 活動を紹介します

DMAT 医師
救急診療科



負傷者が多く発生するのは、発災から48時間以内の急性期で、72時間以内に必要な医療措置を行えるかどうか、生存率を左右します。DMATはこの急性期に活動できる機動性を持つことが特徴です。主な活動は以下のとおりです。

■ 災害対策本部支援

災害対策本部や他の医療チームと連携し、医療情報収集と伝達情報共有を行います。

■ 病院支援

被災地域内で負傷者の受け入れを行っている医療機関へ向き、診療の支援を行います。病院避難(全ての患者さんを他の医療機関へ移すこと)が必要な際は、その支援を行います。

■ 現場活動

要請があれば、災害現場に出勤して応急治療や搬送を行います。被災地域内の救護所で、トリアージや医療活動を行います。

■ 重症患者の地域・広域搬送

被災地域内での治療が難しい重症患者さんを、被災地外の災害拠点病院などへ搬送する役割も果たします。

DMATとは?

都道府県からの要請で、大規模災害や事故などの現場に急行する医療チームのこと。当院にはDMATチームが3チーム編成できる、医師9名、看護師6名、調整員4名が在籍しています。

J's worker 働く人紹介

休日に弾丸旅行に行き、 ご当地ソフトクリームを 食べるのが楽しみです

検査室 臨床検査技師 鈴木 咲妃

私の業務は、全身に血液を送るポンプ機能を果たす心臓の大きさ、動き、弁膜症、などを観察し、正常に動いているかどうかを評価する心臓超音波検査を担当しています。

生理機能検査では患者さんに直接接し対応する検査なので、検査を始める前に腰が痛い、寝ると苦しい等の状態を把握し、少しでも負担軽減出来るように心がけています。

元々、心電図室にいた私が心臓超音波検査室に異動になった後、患者さんから「異動になったのね、すごいね、かっこいいね」と言われた時は、患者さんにも自分の仕事における成長を見守ってもらっている感じがうれしかったです。

今後は、認定資格を取得し、もっとスキルアップすることが目標です。



J's event 市民公開講座

市内外の
どなたでも

参加
無料

申込
不要

- 院内開催**
- 定員/120名
 - 会場/順天堂大学医学部附属静岡病院 管理棟4階 第1会議室
 - 時間/17:30~18:30(開場17:00~)
 - 手話通訳あり

- 院外開催**
- 定員/200名
 - 会場/順天堂大学保健看護学部 三島キャンパス(三島市大宮町3丁目7番33号)
 - 時間/13:30~15:30(開場13:00~)
 - 手話通訳あり

2020年 2月14日(金)



へびに咬まれた時・ ハチに刺された時、 あなたはどうしますか?

救急診療科 竹内 郁人

【第86回】 2020年 4月

高齢者の神経疾患の あれこれ(パーキンソン病中心に)

脳神経内科 助教 安藤 真矢

【第85回】 2020年 3月7日(土)

あなたは糖尿病!?



講演① 身近にある血糖異常

糖尿病・内分泌内科 助教 杉本 大介



講演② 糖尿病患者さんの睡眠管理
~その必要性とちょっとした工夫~

順天堂大学保健看護学部 成人看護学 教授 近藤 ふさえ

J's shop and restaurant 地域のお店紹介

厳選した素材を使用したフランス菓子とケーキのお店

PÂTISSERIE + CAFE Anvers (アンヴェール)

国道136号沿いの複合店舗「TAKYO-136」内にある、パティスリー&カフェ。

開放的で明るい店内には、無添加の厳選した素材のみを使用した、上品で見た目も可愛いケーキやフランス菓子が並び、ランチ時にはさくさくタルト生地のキッシュやスープカレーもお召し上がりいただけます。テイクアウトも可能で、焼き菓子はお土産にも人気です。



奥: シシリー 480円(税抜)
手前: タルトタン 550円(税抜)



お酒で落ち着いた空間

毎月開催されるお菓子作り教室も好評です!

☎ 0558-99-9010 🌐 <http://www.anvers-t136.com/>

🏠 静岡県伊豆の国市田京273-15

📅 木曜日、金曜日、第3水曜日、夏季・冬季
(お問い合わせください) 🕒 10:00~18:00

🚶 伊豆箱根鉄道駿豆線 田京駅より徒歩4分
国道136号線大仁支所入口交差点すぐ(P10台)



J's favorite one 私のオススメ

書籍

「イン・ザ・プール」

奥田英朗 / 文春文庫



大病院の地下にある精神科外来を舞台に、精神科医伊良部が強迫神経症、携帯依存症、自意識過剰等々、さまざまな悩みを抱える患者と向き合います。とにかくこの先生、変わり者で、患者たちをはじめ疑心暗鬼になるのですが、最終的には快方に向かうところをみると名医なのかもしれません。暗い作品をイメージされるかもしれませんが、とてもコミカルで読みやすいおすすめの一冊です。



循環器内科 助教 和田 英樹

映画

「最高の人生の見つけ方」

ブルーレイ ¥2,381+税 / DVD ¥1,429 +税
ワーナー・ブラザース ホームエンターテイメント

© 2020 Warner Bros. Entertainment Inc. All rights reserved.



半年の余命を宣告されたカーターとエドワードが人生を最高のものにする為に世界各地を巡り、お互いのやりたいことを実行していく物語です。やりたいと思っていることに挑戦したくなる映画ですし、身近な人に対して真摯に向き合うことの大切さを教えてくれます。そして、きっと歳を重ねる度にまた違った感想を持つだろう、そんな何度も見たくなる作品でした。是非御覧下さい。



栄養科 管理栄養士 山下 陽平

順天堂大学医学部附属静岡病院

〒410-2295 静岡県伊豆の国市長岡1129番地 TEL: 055-948-3111

<https://www.hosp-shizuoka.juntendo.ac.jp/>

最新情報はこちら

web サイト



外来診察日割表

