



“Juntendo+Izu = J's”

皆さんと、順天堂大学医学部附属静岡病院をつなぐ、
アットホーム情報誌「J's (ジェイズ)」。

ジェイズ

vol.08
2020 夏号

ご自由にお取り
ください

特集

地域医療をつなぐ 中核病院として

医療サービス支援センター
地域医療支援病院

看護師特定行為研修スタート!!

看護師特定行為研修センター長
太田 俊彦

医療情報

新型コロナウイルス Q & A

呼吸器内科 教授
岩神 真一郎

働く人紹介

医療福祉相談室 医療ソーシャルワーカー (社会福祉士)
小柳津 亮太

市民公開講座の
お知らせ

連携登録医

私のオススメ

「コーヒーが冷めないうちに」
「あやうく一生懸命生きるころだった」

地域医療をつなぐ 中核病院として

医療サービス支援センター長挨拶

今、日本では、地域の医療機関が連携してひとつの大きな病院のような機能を持ち、より良い医療を提供しようとしています。これは、患者さんが住み慣れた地域で安心して療養できるようにするための試みで、当院はその中核となる「地域医療支援病院」(詳しくは4ページ)として2020年1月7日に承認されています。また当院の「医療サービス支援センター」が、地域諸機関と連携する窓口を担っています。

当センターは地域医療連携室、医療福祉相談室、患者・看護相談室(もうひとつ入退院支援室を新設)から成り、医師以外の看護師等他職種とも協同して、患者さん・ご家族の外来受診、入院から退院(転院)、退院後の療養生活、在宅医療、社会生活を安心して過ごせるよう、サポートしています。

地域医療支援病院の役割として「紹介患者に対する医療の提供(かかりつけ医等への患者の逆紹介も含む)」「医療機器の共同利用の実施」「救急医療の提供」「地域の医療従事者に対する研修の実施」の4つが挙げられています。特に、かかりつけ医との連携が今まで以上に重要で地域医療自体の医療の質が向上することが期待されます。引き続き伊豆半島の中核病院としての役割を果たしつつ、大学病院として地域の患者さんに高度な医療の提供を続けていきたいと考えております。



医療サービス支援センター長
外科 准教授 櫻田 睦

患者さんと地域をつなぐ

医療サービス支援センター

地域医療連携室

地域の医療機関と連携する窓口を担当しています。

業務内容

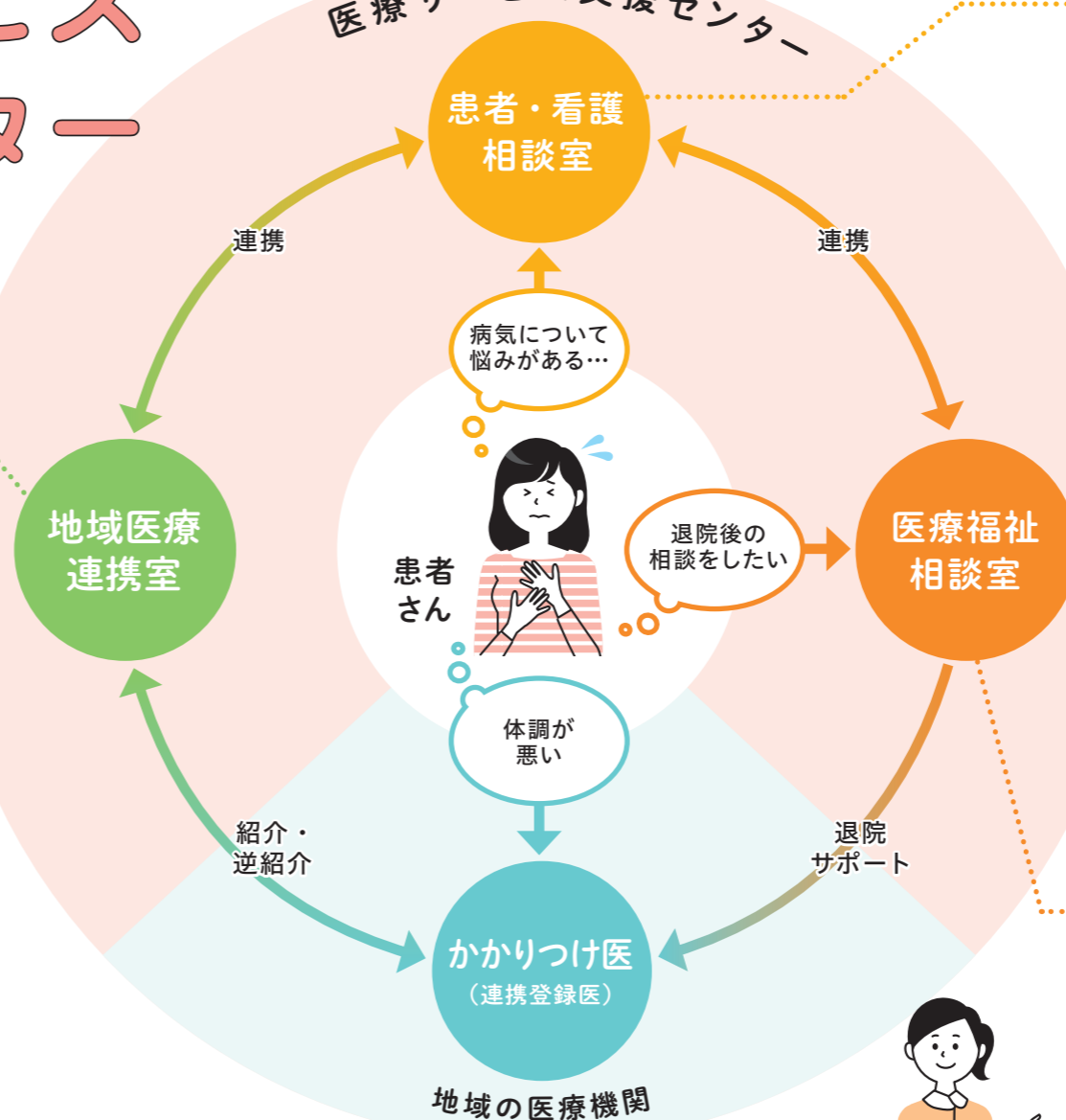
- 地域医療機関からの紹介予約受付
- 地域医療機関からの各種検査依頼受付
- 糖尿病支援入院の予約受付
- 地域連携パスの窓口 他

皆さんへ

かかりつけ医(詳しくは4ページ)とのスムーズな連携で患者さんが安心して治療に取り組めるよう支援しています。その他、市民公開講座や広報誌の作成等、病院の広報全般を担当しています。



医療サービス支援センター



患者・看護相談室

看護師が患者さんやご家族の相談に対応します。

相談無料

相談内容

- 病気の不安や悩み
- 医師に聞けないと思うこと
- 生活上の注意点 (糖尿病生活指導もご相談ください)
- 医療費など経済的な問題 他

皆さんへ

支援の知識を持った看護師が対応しますが、相談内容によっては院内の担当部署(医師、薬剤師、医療ソーシャルワーカー等)に引き継ぎます。

医療福祉相談室

医療ソーシャルワーカー(社会福祉士)と在宅療養を支援する看護師が、療養生活に関わる相談に対応します。

さらなる患者さんの在宅支援のため、**入退院支援室**を7月1日より設置

相談内容

- 医療ソーシャルワーカー
 - ・リハビリ病院や療養型病院、介護保険施設等への転院や入所について
 - ・社会福祉制度(介護保険、身体障がい者手帳、特定疾患、障害年金等)の申請やサービス内容について
- 入退院支援看護師
 - ・訪問看護や訪問診療について
 - ・退院後の療養生活の準備について 他

皆さんへ

入退院支援看護師と医療ソーシャルワーカーにて対応しますが、万が一対応できない場合は事務員が連絡先をお伺いして、相談室から折り返し連絡いたします。

お問い合わせ

TEL **055-948-3111**

交換台より各部署へおつなぎします。

患者・看護相談室、医療福祉相談室へのご相談は、来室または電話で承ります。

※相談無料。個人情報(相談以外)には使用しません。

お問い合わせ
受付時間

月曜日～金曜日(祝日は除く) 8:30～17:00
土曜日(第2は除く) 8:30～12:00

地域の医療機関とつながる

当院は
地域医療支援病院
です

地域医療支援病院って？

患者さんの「かかりつけ医」を支援し、地域医療の中核を担う病院のこと。地域の診療所やクリニックでは対応が困難な専門的な治療や検査、手術を行う役割を果たしています。

地域医療支援病院の4つの役割

1

救急医療

当院の救命救急センターには救急専従医が24時間365日常駐しており、各専門診療科と連携し、高度な救急医療を提供しています。

2

医療機器の共同利用

地域の医療機関の先生方と共同で入院治療ができる開放型病床を設置。また当院のPET-CT・MRIなどの医療機器を利用できる環境を整えています。

3

地域の医療従事者に対する研修

地域の医療従事者の資質向上に役立てていただくための、研修会や症例検討会を開催しています。

4

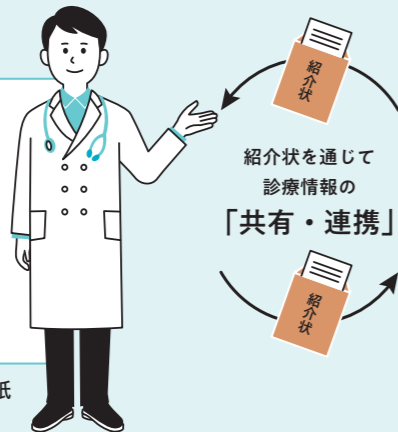
紹介患者の受け入れ

地域の医療機関からご紹介いただいた、検査や入院、手術の必要な患者さんを積極的に受け入れ、病状が安定したら紹介いただいたかかりつけ医、もしくは適切な医療機関を逆紹介します。

まずはかかりつけ医を受診しましょう

かかりつけ医
(連携登録医)

- 症状が落ち着いているとき
- 日常の健康管理 (予防・治療)



紹介状を通じて
診療情報の
「共有・連携」

順天堂大学静岡病院

- 症状が急変したとき (緊急の場合等)
- 幅広い専門的な医療を提供
- 高精度な検査が可能

※ 連携登録医一覧は裏表紙

当院を受診する際は「紹介状」をお持ちください。

初診で紹介状がない場合初診時選定療養費として **5,500円** をご負担いただきます。

かかりつけ医を持つ

4つのメリット

- 1 普段の健康状態を把握しているため、**変化に気付きやすい**
- 2 **健康管理のアドバイス**を受けられる
- 3 自宅の近所にあり、**通院しやすく**、大病院に比べ**待ち時間が短い**
- 4 医師の異動がなく、**継続的な診療**を受けられる

**看護師特定行為
研修スタート!!**

特定行為って？

研修により高度な知識や技術を身につけた看護師が、医師の指示書(手順書)に基づき自らの判断で行う医療行為のこと。特定行為には全21区分38行為があります。

看護師特定行為研修センター開設

わが国における高齢化の進展を見据え、在宅医療やチーム医療の更なる推進、医師の負担軽減等を目的に、2015年10月に厚生労働省より、「特定行為に係る看護師の研修制度」が施行されました。当院では厚生労働省から認可を得て、本年4月に看護師特定行為研修センターを立ち上げました。研修センターでは特定看護師^{※注1}を育成中で、現在7名の看護師が日々研修に励んでおります。本研修センターの開設により、静岡県東部地域の看護師のレベルアップとともにキャリアアップにもつなげていきたいと考えておりますので、ご協力の程よろしく申し上げます。

看護師特定行為研修センター長 (副院長 眼科教授)
太田 俊彦

◆ 当院の看護師特定行為研修センターの特徴

- 1 1年間かけて、働きながら研修を受講でき、5区分11行為の取得が可能 (右表参照)
- 2 静岡県東部地域の多くの看護師が受講できるように、スクーリング(通学)を最小限にしたカリキュラム構成
- 3 地域に開かれた研修センターとして地域医療への貢献も視野に入れており、今後は在宅分野で必要とされている特定行為も拡充

当院の研修で習得できる特定行為の区分

- 呼吸器(気道確保に係るもの)関連
 - 呼吸器(人工呼吸療法に係るもの)関連
 - 動脈血液ガス分析関連
 - 栄養及び水分管理に係る薬剤投与関連
 - 創傷管理関連
 - 創部ドレーン管理関連
 - 血糖コントロールに係る薬剤投与関連
- ※ 2021年4月より追加予定

※注1 **特定看護師って？** 看護師特定行為研修を修了した看護師の院内名称です。

◆ 特定看護師がいることのメリット

<p>患者さん</p> <ul style="list-style-type: none"> ● 医師を待たずに患者さんのタイミングで医療を受けられる ● 生活背景を考えながら、看護ケアと並行して特定行為を受けられる 	<p>特定看護師</p> <ul style="list-style-type: none"> ● 高度な判断力や専門的な知識・技能を有するため、適切な対応が可能 ● 安全かつタイムリーに特定行為を提供できる ● 「治療」と「生活」の両面から関わることができる ● 看護師のキャリアアップにつながる 	<p>医師</p> <ul style="list-style-type: none"> ● タスクシフト、タスクシェアによる医師の負担軽減につながる ● 医師にしかできない、専門的な治療に専念できる
---	--	---

診療看護師が研修をサポートしています

診療看護師(日本NP教育大学院協議会認定)とは、大学院で看護師特定行為研修を修了した看護師に与えられる資格であり、21区分38行為の全ての特定行為を行うことが認められています。現在は日々の特定行為実践に加え、研修生の演習・実習に関わっています。当院の看護師特定行為研修センターで研修を受けてみませんか？

診療看護師 **多田 真也**



お問い合わせ 看護師特定行為研修センター E-mail: shizuoka-tokutei@juntendo.ac.jp

J's medical information! 医療情報

新型コロナウイルス Q & A

Q 「新型コロナウイルス」とは？

A 人に感染するコロナウイルスは、風邪の原因となる4種類のウイルスと、SARSやMERSを引き起こすウイルス2種類が知られていましたが、今回多発しているのは7種類目の新しいコロナウイルス「SARS-CoV2」が原因の肺炎です。

ウイルスは自分で動いたり増殖することはありませんが、人の粘膜に付着すると細胞の中で増殖し、咳やくしゃみで外に飛び出して近くにいる人に直接入り込んだり(飛沫感染)、飛沫が付着した手で鼻、口、目などを触ることによって感染(接触感染)が増えていきます。

Q 感染の疑いがある場合どうしたらいい？

A 疑わしい症状がある場合は、地域の接触者・帰国者センターに連絡して指示を仰いでください。特に呼吸困難、高熱、全身倦怠感がある場合はすぐにご相談ください。自宅待機を要請された際は、次のことに気をつけましょう。

- ・他の家族と接触しないよう部屋を分ける
- ・特に、体の弱い人とは接触しない
- ・マスクをつけ、手洗い、換気、共有部分を消毒
- ・タオル、食器、リネンなどは共用しない
- ・外出はせず、外部からの訪問も断る

Q 軽症・中等症・重症の定義は？

A 軽症は、風邪症状のみで体内の酸素が保たれている状況。中等症は肺炎が認められ、呼吸困難が出現した状況、体内の酸素量によっては酸素吸入が必要な状況。重症は集中治療室での治療が必要で、人工呼吸器、場合によっては体外式膜型人工肺 (ECMO) などをいなければならぬ状況と定義されています。

皆さんの疑問にお答えします！



呼吸器内科 教授
岩神 真一郎

PROFILE

順天堂大学医学部附属静岡病院呼吸器内科
[認定] 日本内科学会認定医/日本呼吸器学会専門医・指導医/日本呼吸器内視鏡学会気管支鏡専門医・指導医/日本化学療法学会認定抗菌化学療法指導医 など
[学歴] 順天堂大学卒 [出身] 兵庫県 [趣味] ゴルフ

Q 現在の治療方法は？

A 患者さんの症状に合わせた治療(対症療法)が主体です。しかし他の疾患の治療薬が有効な可能性があり、エボラ出血熱の治療薬(レムデシビル)は新型コロナウイルス治療薬として承認されました。インフルエンザ治療薬(ファビピラビル)や、喘息治療薬のシクレソニド、関節リウマチに使用するトシリズマブも臨床研究が進行中です。

☑ 感染予防として 個人で簡易的にできること

特効薬やワクチンがない現在、体内にウイルスが入ると非常に厄介です。しかし、以下に紹介する方法で「体の外」にいるウイルスを防御、駆逐することが可能です。ぜひ実践してみてください。

- ☑ 3密(密閉、密集、密接)を避け、人と人との距離を2m以上あける(ソーシャルディスタンス)
- ☑ マスクを着用する
- ☑ 石鹸で丁寧に、こまめに手を洗う
- ☑ 手指消毒用のアルコール^{*}を用いて消毒
- ☑ 人が頻りに触る部分(ドアノブ、電気のスイッチ、テーブル、椅子、蛇口など)をアルコール^{*}や薄めた次亜塩素酸ナトリウムで消毒

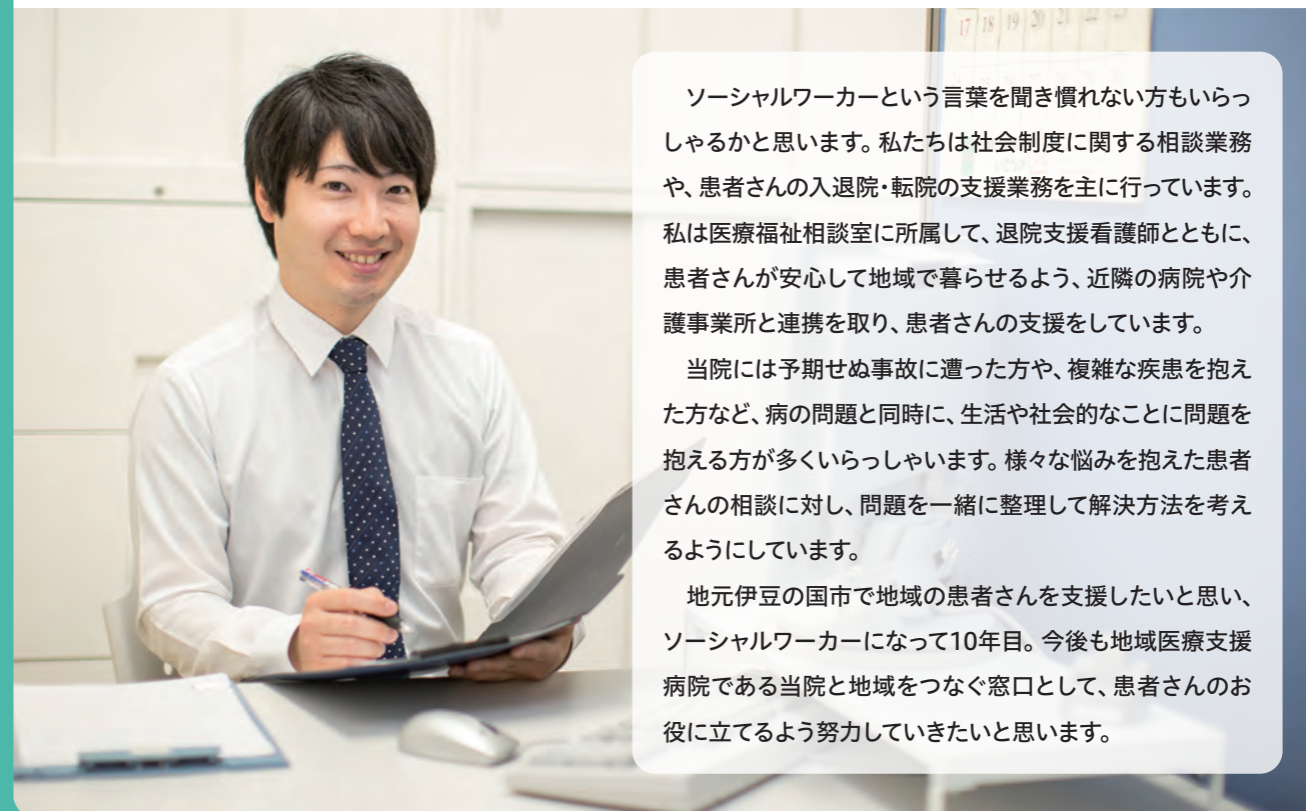
^{*} 消毒用のアルコールは70~80%の濃度のエタノールが最も良いとされていますが、60%程度の濃度でも効果があるとされています。

この内容は2020年6月現在のものです。

J's worker 働く人紹介

患者さんのお悩みに寄り添って

医療福祉相談室
医療ソーシャルワーカー(社会福祉士)
おやいづ
小柳津 亮太



ソーシャルワーカーという言葉聞き慣れない方もいらっしゃるかと思います。私たちは社会制度に関する相談業務や、患者さんの入退院・転院の支援業務を主にしています。私は医療福祉相談室に所属して、退院支援看護師とともに、患者さんが安心して地域で暮らせるよう、近隣の病院や介護事業所と連携を取り、患者さんの支援をしています。

当院には予期せぬ事故に遭った方や、複雑な疾患を抱えた方など、病の問題と同時に、生活や社会的なことに問題を抱える方が多くいらっしゃいます。様々な悩みを抱えた患者さんの相談に対し、問題を一緒に整理して解決方法を考えるようにしています。

地元伊豆の国市で地域の患者さんを支援したいと思い、ソーシャルワーカーになって10年目。今後も地域医療支援病院である当院と地域をつなぐ窓口として、患者さんのお役に立てるよう努力していきたいと思っています。

J's event 市民公開講座

今後の市民公開講座について

新型コロナウイルスの感染拡大を鑑み、
当面の間、**市民公開講座の開催を中止**とさせていただきます。
再開になりましたら、**当院のwebサイト、院内掲示板等**で
改めてお知らせいたします。
web開講も今後検討していきます。
何卒、ご理解とご了承賜りますようお願いいたします。



Cooperation hospital 連携登録医

連携登録医 (2020年7月現在)

田方医師会 連携登録医

あおきクリニック
青山内科クリニック
あさいクリニック
伊豆医療福祉センター
伊豆函南鈴木泌尿器科クリニック
伊豆函南病院
伊豆慶友病院
伊豆赤十字病院
伊豆長岡小児クリニック
伊豆長岡第一クリニック
伊豆檜の森診療所
伊豆韮山温泉病院
伊豆平和病院
伊豆保健医療センター
NTT東日本伊豆病院
江間クリニック
エムオーエー奥熱海クリニック
大仁医院 西脳内科
大仁クリニック
大仁耳鼻咽喉科
おりた内科小児科
加藤内科
函南さくらクリニック
函南耳鼻咽喉科医院
かななみ仁田クリニック
函南平出クリニック

岸クリニック
紀平クリニック
くきの皮膚科
健院伊豆の国
河野内科医院
今野医院
佐藤医院
慈広会記念病院
蛇ヶ橋クリニック
修善寺クリニック
杉田整形外科
杉本医院
すずぎ耳鼻咽喉科小児科
整形外科函南クリニック
大和堂医院
高橋クリニック
田京診療所
つちやクリニック
土肥クリニック
中伊豆温泉病院
中伊豆リハビリテーションセンター
長岡リハビリテーション病院
中島病院
中村医院
南雲整形外科クリニック
花の丘診療所
ベビーアンドレディース
クリニック 山口医院

三島マタニティクリニック
村田内科クリニック
矢田眼科医院
矢田レディースクリニック
山口医院
リウトビアクリニック

賀茂医師会 連携登録医

熱川温泉病院
熱川クリニック
飯島医院
池田医院
石田医院
伊豆今井浜病院
いなずみ診療所
上の山鎮目クリニック
白井医院
太田整形外科
小川クリニック
長田クリニック
河井医院
かわづクリニック
菊池医院
康心会伊豆東部病院
佐倉医院
佐藤医院
下田眼科クリニック
下田循環器・腎臓クリニック

下田メディカルセンター
白津医院
しらはまクリニック
つちや眼科
鳥沢皮膚科医院
中江医院
なかむら医院
西伊豆健育会病院
西伊豆安良里診療所
西伊豆町子診療所
ひがしなかクリニック
ふれあい南伊豆ホスピタル
豊寿園温泉医院
渡辺医院

田方歯科医師会

あおば歯科医院
あぶの歯科
池田歯科医院
池原歯科医院
石井歯科医院
いで歯科医院
ウエムラ歯科医院
梅原歯科医院
遠藤歯科医院
大森歯科医院
小野歯科医院
柿宇土歯科医院

神田歯科医院
きのうち歯科医院
小長谷歯科医院
さくらい歯科医院
三恵歯科医院
椎貝歯科クリニック
芹澤歯科医院
高橋デンタルクリニック
つちや歯科医院
寺田歯科
中條歯科医院
西島歯科クリニック
フジ歯科医院
まきの歯科クリニック
ミエ歯科医院
宮内歯科医院
向笠歯科医院
村田歯科医院
もり歯科クリニック
森田歯科医院
モリタデンタルクリニック
山口歯科クリニック
山田歯科医院
山田歯科クリニック
吉本歯科医院
ルピア歯科医院
わかば歯科クリニック
渡邊歯科医院
※ 50音順で掲載

● 連携登録医としてご協力いただける先生は地域医療連携室までご連絡ください。



J's favorite one 私のオススメ

映画

「コーヒーが冷めないうちに」

2018年公開 / 東宝

ある喫茶店を舞台に、コーヒーを入れてから冷めてしまうまでの短い時間で、タイムスリップをするファンタジーなお話です。いろいろな人のストーリーで構成され、身近に感じられる内容です。自分と向き合うことや、人と向き合うことへの大切さが伝わる作品であると思います。ぜひご覧ください。



患者・看護相談室 主任 **渡邊 あつ子**



書籍

「あやうく一生懸命 生きてきた」

ハ・ワン 著・岡崎 暢子 訳 / ダイアモンド社



40歳を目前にして「一生懸命生きない」と決め、何のプランもないまま会社を辞めた著者が執筆し、韓国でベストセラーとなったエッセイ集です。「お金を稼ぐ = 我慢して耐える」、「義務的にたくさんことから追われる日々」などと感じている方、本のタイトルを見て「おっ?！」と思った方、一読してみたいか、か。「一生懸命生きる」という意味や、考え方が変わるかもしれません。

地域医療連携室 **三須 隆弘**



順天堂大学医学部附属静岡病院

〒410-2295 静岡県伊豆の国市長岡 1129 番地 TEL : 055-948-3111
<https://www.hosp-shizuoka.juntendo.ac.jp/>

最新情報はこちら

web サイト



外来診察日割表

