



順天堂大学 医学部 附属 静岡病院
JUNTENDO UNIVERSITY SHIZUOKA HOSPITAL

J's

ジェイズ

vol. 11
2021 夏号

ご自由にお取り
ください

特集

心臓血管外科の 患者さんに寄り添った治療

医療情報

2021年4月から
特定看護師が始動しました

Webで開講！
ミニレクチャー

連携登録医の紹介

村田内科クリニック / 医療法人社団 WIS くきの皮膚科

新棟竣工に伴う
泌尿器科外来、皮膚・アレルギー科外来
内視鏡室移転のお知らせ

“Juntendo+Izu = J's”
皆さんと、順天堂大学医学部附属静岡病院をつなぐ、
アットホーム情報誌「J's (ジェイズ)」。



内視鏡を用いた弁膜症手術の様子

Cardiovascular Surgery

心臓血管外科の 患者さんに寄り添った治療



2020年12月1日より心臓血管外科の科長となりました梶本 完です。これまで心臓血管外科医として20年間、国内有数の手術症例数を誇る順天堂大学附属病院で研鑽を積んで参りました。症例数だけでなく日本各地、海外からも重篤な患者さんが集まる施設において、世界トップクラスの診療レベルを求められる診療は大変貴重な経験でありました。そこで培った技術、知識と患者さん本位の医療を携え、私の出身地でもある静岡県東部地域の皆さまの健康長寿に尽力して参ります。

心臓血管外科 科長 梶本 完

PROFILE

[学歴]

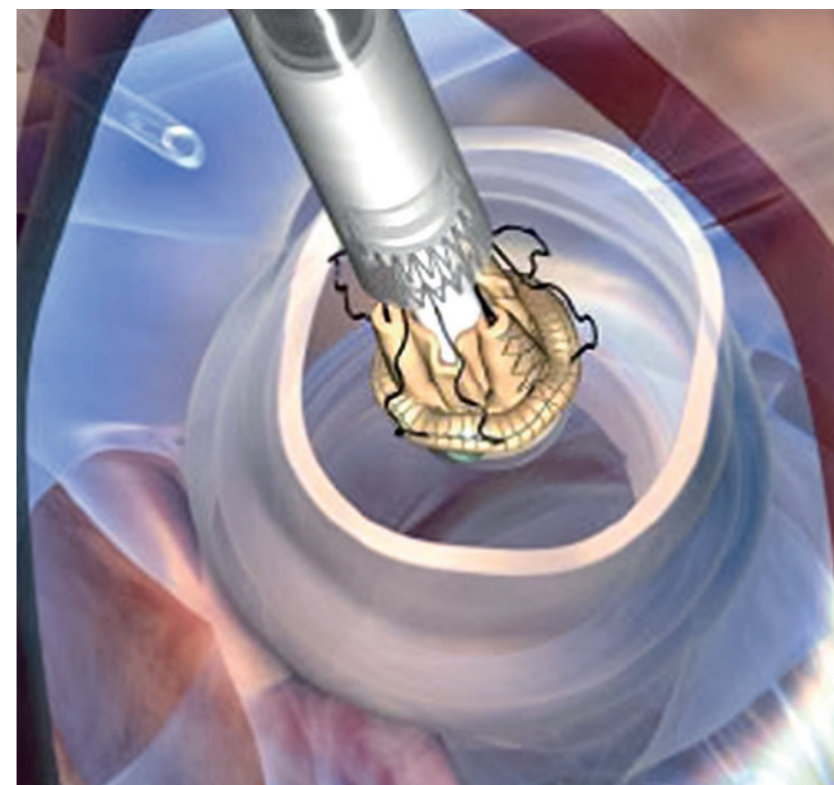
- 静岡県立沼津東高等学校 卒
- 帝京大学 卒

[専門分野]

- 虚血性心疾患(オフポンバイパス術)
- 心臓弁膜症(低侵襲小切開心臓手術・MICS)
- 胸部大動脈疾患

[認定医・専門医]

- 日本外科学会専門医・指導医
- 心臓血管外科学会専門医認定機構 心臓血管外科専門医
- ロボット心臓手術関連学会協議会 Da Vinciロボット心臓手術実施認定医



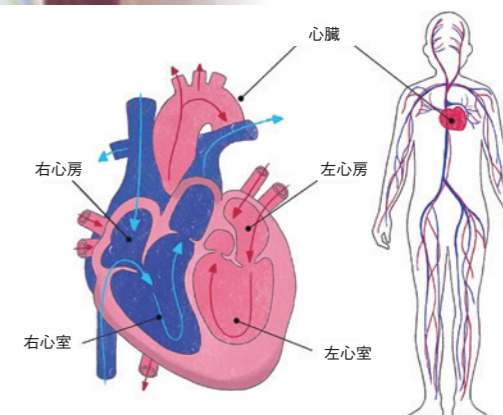
心臓弁膜症とは



臓は収縮と拡張を繰り返す際に血液が逆流を防ぐために、心臓の中にある4つの部屋(右心房、右心室、左心房、左心室)の出口に逆流を防ぐ弁があります。この弁を心臓弁膜といい、弁膜の病気を弁膜症といいます。弁膜症には弁が硬く狭くなる狭窄症と、弁に逆流を生じる閉鎖不全症があります。こうした弁膜症の中で命を脅かし、治療を必要とする弁膜症について解説します。

Valvular Heart Disease

心臓弁膜症

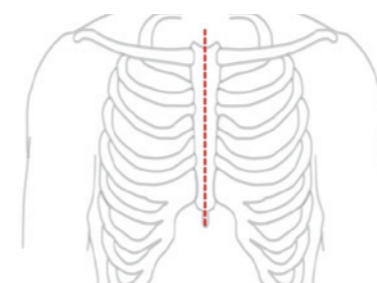


低侵襲心臓手術(内視鏡下心臓手術、MICS; minimally invasive cardiac surgery)

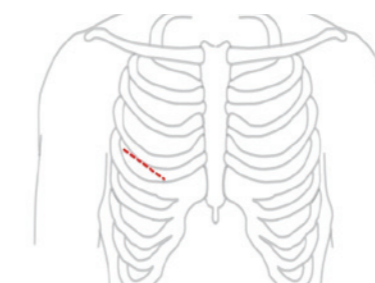


院の弁膜症の治療は、小切開や内視鏡で行う低侵襲心臓手術(MICS; minimally invasive cardiac surgery)を第一選択としており、順天堂大学関連施設の優れた成績を維持しながら低侵襲化に取り組んでいます。こうした低侵襲心臓手術は術後の更なる早期回復が可能となるだけでなく、審美的な利点も享受できます。

従来の心臓手術は胸の真ん中を20~25cm切開する胸骨正中切開で行っていました。しかし、低侵襲心臓手術は左胸を3~7cm皮膚切開して、内視鏡下で行う手術です。術後の創は小さく、すぐにスポーツや社会復帰が可能となります。



従来の胸骨正中切開



低侵襲心臓手術の切開



MICSの術後

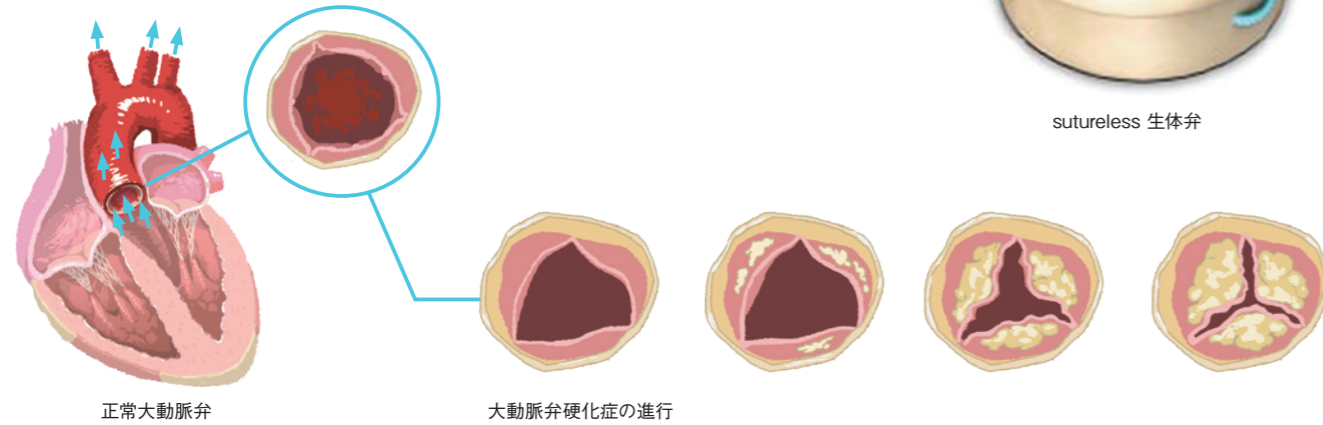
大動脈弁狭窄症

大 動脈弁は左心室と大動脈との間の弁膜で、この弁膜が狭くなる疾患が大動脈弁狭窄症です。狭窄により心臓から全身に血液が送り出しにくくなってしまいうため、心不全、胸の痛み、呼吸不全や失神などの症状が出現し、治療しないと生命に危険がおよぶ疾患です。

当科では高齢者や透析の患者さんなど、ハイリスク患者さんに対する弁膜症治療経験も豊富です。手術は原則、固くなった大動脈弁を切除して人工弁に置き換える大動脈弁置換術を適応します。低侵襲心臓手術(MICS)に加えて従来の人工弁に比べて迅速な移植が可能なスーチャーレス(sutureless)弁を使用することで、術後の早期回復や合併症予防に力を入れています。また、切らずに治すカテーテル治療のTAVI(transcatheter aortic valve implantation)も実施できるよう、現在準備を進めています。



sutureless 生体弁



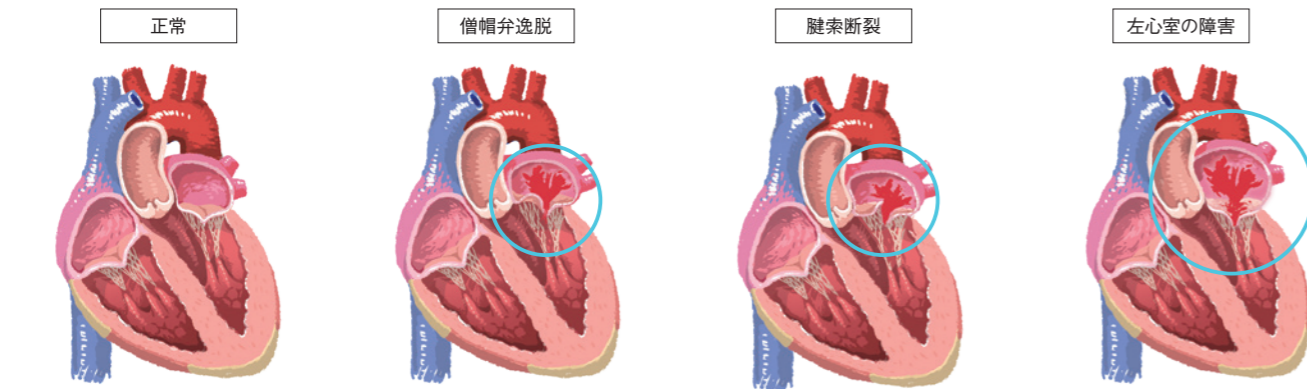
正常大動脈弁

大動脈弁硬化症の進行

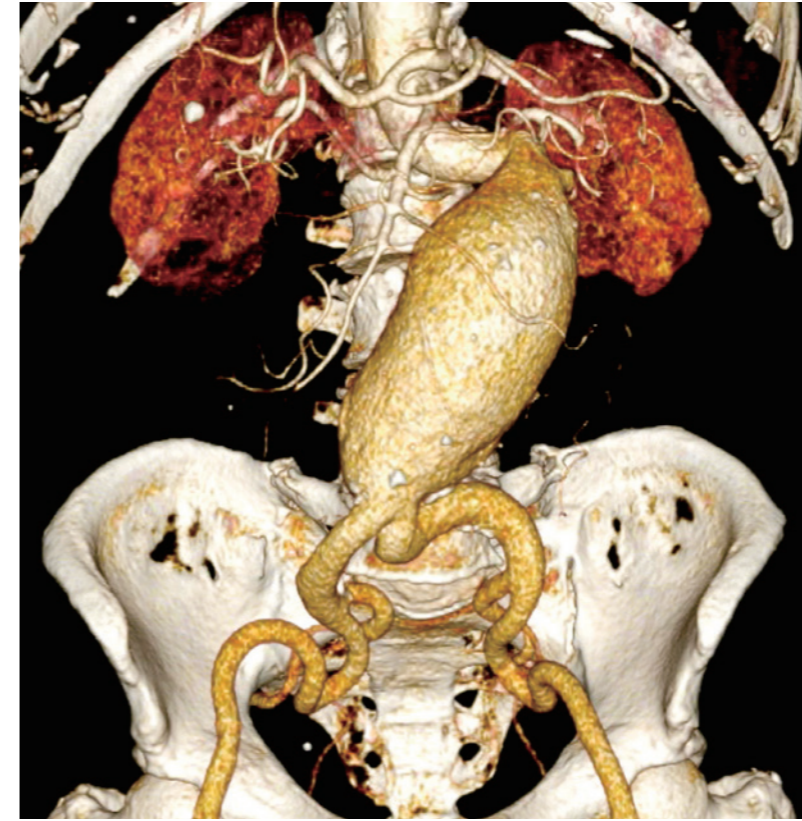
僧帽弁閉鎖不全症

僧 帽弁は左心房と左心室の間にある弁膜で、この弁膜に逆流を生じる疾患が僧帽弁閉鎖不全症です。進行すると心不全を引き起こし、心房細動などの不整脈から脳梗塞を発症するリスクもあります。治療しないと生命に危険がおよぶ疾患です。

その原因によって術式が変わりますが、当科では患者さん自身の弁を修復する僧帽弁形成術を第一選択として、低侵襲心臓手術(MICS)を合わせた身体に優しい治療を行っています。またロボット心臓手術の実施認定医が着任したために、現在ダビンチを使用したロボット支援下内視鏡手術の準備を進めているところです。



僧帽弁閉鎖不全症の原因



大動脈瘤とは

大 動脈がふくれて、こぶのようになった状態をいいます。原因は動脈硬化、弁膜症の影響、高血圧、大動脈壁の弱い体質、リウマチ、梅毒、大動脈解離等です。こぶの直径が5cm以上になると破裂の危険があるため手術が必要ですが、症状のないことがほとんどで、海外ではサイレントキラーといわれています。健康診断で偶然に見つかることも多く、症状が出たときには破裂寸前か破裂している場合もあるので、早急な対応が必要です。

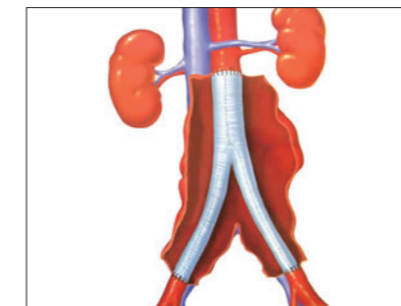
Aortic Aneurysm

大動脈瘤

大動脈瘤の治療法

人工血管置換術

長い歴史を持つ治療で、開腹し動脈瘤を切除して人工血管を縫い合わせる手術です。身体への負担がかかる治療方法ですが、根治性に優れ長期予後も良好です。



ステントグラフト内挿術

傷が小さいため体への負担が少なく、術後4~5日で退院できます。ただし、動脈瘤の場所や形により施行できない、追加処置が必要な場合があるなどの欠点もあります。現在はステントグラフトも第3世代となり難しい症例にも対応できるようになっています。



3Dモデルで留置検証

ステントグラフトは3Dプリンターで作成した立体血管モデルで留置検証します。順天堂グループは日本でも有数のステントグラフト症例経験数を誇り、医工連携を基に安全な血管内治療を行っています。



J's Medical Information!

2021年4月から始動しました

特定看護師



特定看護師とは？

厚生労働省で定められた「特定行為に係る看護師の研修制度」を1年間かけて修了した看護師のことです。当院では『特定看護師』と呼んでいます。

Q. 特定看護師はどんなことができますか？

A. 看護師特定行為といわれる、これまで医師にしか実施が認められなかった、以下のような医療行為を行うことができます。

対象患者	特定行為	当院の特定看護師数
点滴が必要な場合	・体内の水分や栄養状態を見ながら点滴を調整します	10名
人工呼吸器を使用している場合	・呼吸の安定を図るための機械の設定を調整します ・気管に入っているチューブの位置を調整します ・苦痛が軽減するように鎮静薬の投与量を調整します	6名
集中治療が必要な場合	・直接動脈から採血を行います ・手首の動脈にカテーテルを入れます	6名
褥瘡（床ずれ）がある場合	・傷の処置を行います ・特殊な機械を用いて傷の治療（陰圧閉鎖療法）を行います	4名
手術後の傷にドレーン*が入っている場合	・不要になったドレーン*を抜きます	2名
血糖値のコントロールが必要な場合	・インスリンの投与量を調整します	2022年度から実施予定

*ドレーンとは体腔内に溜まった水分、血液、リンパ液、膿瘍などを体外に排出するために用いられるチューブ



鎮静薬の調整



傷の処置を実施



人工呼吸器の調整



ドレーンの状態を観察

特定看護師が特定行為を行うメリットは？

メリット 1

医師がいないときも、患者さんが必要とするタイミングですみやかに対応できるため、苦痛を最小限にすることができます

メリット 2

看護ケアを行いながら特定行為を行うことができるため、「治療」と「生活」の両面から患者さんを支えることができます

特定看護師紹介

- 救命救急センター 集中治療室 3名
- 術後 集中治療室 2名 □ 外科病棟 1名
- 循環器病棟 1名 □ 創傷ケア 3名

特定看護師10名（うち1名は診療看護師*）がこれまでの看護師経験をもとに、専門分野に関する特定行為を行います。まだまだ少数精鋭ですが、2021年度も8名が特定看護師をめざし教育を受けています。患者さん視点を大事にして、多くの患者さんにより良い治療（特定行為）と看護を提供させていただきます。

*診療看護師とは、大学院において全ての特定行為を取得し、日本NP大学院協議会が認定した者

興味のある方はこちらをご覧ください（看護師特定行為研修センター）



Webで開講！ ミニレクチャー

MINI LECTURE

一般の皆さん向けのミニレクチャーを、当院ホームページにて開講します。

現在、新型コロナウイルス感染症予防のため、当院の市民公開講座の開催を休止しております。代わりに、10分間程度のミニレクチャー動画を当院のホームページにて随時配信しております。

視聴無料・申込不要

- 配信期間 2021年8月2日(月)～8月31日(火)
- 演題 糖尿病患者さんの低血糖症状とその対応法
- 講師 糖尿病・内分泌内科 准教授 池田 富貴

こちらの二次元バーコードから閲覧することができます





患者さんに良質な医療を提供できるよう、当院と連携体制を取っている地域の医療機関をご紹介します。

伊豆の国市 **村田内科クリニック**



村田内科クリニックは2002年7月に開業しました。日曜日も診療することで地元の働く世代の方にも慕われるクリニックを目指しております。現在、週一回、循環器内科専門医、リウマチ専門医、脳神経内科専門医の先生による専門外来を行っております。

所在地：伊豆の国市吉田354-1
 院長：村田 大一郎
 診療科：内科
 アクセス：伊豆箱根鉄道「大仁」駅より徒歩約10分
 電話：0558-76-8866

診療（受付）時間	月	火	水	木	金	土	日	祝
9：00～12：00	○	○	—	○	○	○	○	—
14：30～17：30	○	○	—	○	○	—	—	—

伊豆の国市 **医療法人社団 WIS くきの皮膚科**



当院は、様々な皮膚トラブルに対応できるよう努めています。アトピー性皮膚炎、足白癬、イボなどの一般的な皮膚診療のほか、粉瘤などの切除手術も行っています。Qスイッチアレキサンダライトレーザーによる太田母斑、異所性蒙古斑、外傷性刺青の治療やV-beamによる単純性血管腫やイチゴ状血管腫の治療も行っています。

所在地：伊豆の国市四日町85-2
 院長：久木野 竜一
 診療科：皮膚科
 アクセス：伊豆箱根鉄道「葦山」駅より徒歩約3分
 電話：055-940-2000

Webサイト



診療（受付）時間	月	火	水	木	金	土	日・祝
8：45～11：30	○	○	—	○	○	○	—
14：15～17：30	○	○	—	○	○	—	—

泌尿器科外来

皮膚・アレルギー科外来

内視鏡室

Facebook



写真や動画で情報を発信中!!

Instagram



8月10日(火)より新棟(H棟)2階に移転します

8月7日(土)までは現在の場所で診察しています

順天堂大学医学部附属静岡病院

〒410-2295 静岡県伊豆の国市長岡 1129 番地 TEL:055-948-3111
<https://www.hosp-shizuoka.juntendo.ac.jp/>

最新情報はこちら

web サイト



外来診察日割表

