



“ Juntendo+Izu = J's ”

皆さんと、順天堂大学医学部附属静岡病院をつなぐ、
アットホーム情報誌 「J's (ジェイズ)」。

ジェイズ

vol.22
2024 春号

ご自由にお取り
ください

特集

歯科口腔外科を開設 紹介患者さんの 受け入れ開始

働く人

リハビリテーション科 理学療法士 八木 陸人

市民公開講座のお知らせ

連携登録医の紹介

おりた内科小児科 / 医療法人社団泉生会 河野内科医院

外科手術が困難な方にも!
胸を切らない僧帽弁閉鎖不全症の治療

MitraClip® (マイトラクリップ)

歯科口腔外科を開設 紹介患者さんの 受け入れ開始

伊豆の
地域医療に
貢献

昨年9月に開設した歯科口腔外科では、本年1月より近隣歯科医療機関からの紹介患者さんの受け入れを開始しました。患者さんとかかりつけ歯科医、そして当科の三者間の連携がスムーズになるため、今まで以上に風通しの良い地域医療支援病院としての体制を充実させることができました。



地域の皆さんのお役にたてるよう、

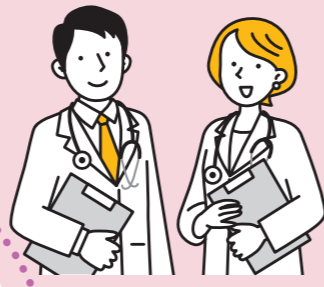
スタッフみんな笑顔を忘れず

安心・安全な医療を心掛けます。

地域の患者さん



かかりつけ歯科医



他の診療科と
連携しながら
治療可能



順天堂大学医学部附属静岡病院



🦷 歯科口腔外科とは…

口内と顎周囲の外科的・内科的な治療を行う診療科です。親知らずの抜歯、口腔がんの検査、顎関節症の治療など、一般的な歯科医院では対応できない症例を治療します。当院では歯科衛生士、歯科技工士が常勤しており、周術期等口腔機能管理(※)を含めた、より質の高い治療を提案することが可能となります。

※周術期等口腔機能管理とは入院中または手術前後の口腔ケアのこと

歯科口腔外科科長・助手



🦷 井染 洋 (いそめ ひろし)

静岡県東部ではこれまで、歯科口腔外科のある基幹病院といえば沼津市や三島市、駿東郡に限られていました。当院で紹介患者さんの受け入れをすることにより、少しでも地域の皆さんのお役に立てればと思います。早期発見・早期治療は大切です。不安なことがあればかかりつけ歯科医に相談し、より身近な存在として当科を利用してください。嬉しです。

日本歯科大学卒(1998年)
日本口腔外科学会認定医

順天堂大学 静岡病院 ならではの **歯科口腔外科**のいいところ



順天堂大学静岡病院では、静岡県東部地区の基幹病院ならではの**特色**がたくさんあります。



いいところ①

— 他**の診療科**と連携しながら治療が可能

全身疾患と口腔疾患の関連性

全身疾患の症状の一つとして口腔に病気が出現することがあります。例えば、口腔だけでなく皮膚や眼にも症状を認める全身疾患もあります。いろいろな診療科がある医学部附属病院のため、他科と円滑に連携し、チーム医療で皆さんに対応していきます。



基幹病院であるため、基礎疾患のある方は、当院に通院中の他の診療科と連携しながら治療が可能です。

いいところ③

— 歯科衛生士による**口腔ケア**が可能

免疫力が低下する入院中や手術前後は、周術期等口腔機能管理（口腔ケア）が重要となります。当科には専任の歯科衛生士がいるため、他の診療科と連携し、症状にあった口腔ケアをすることが可能になりました。

周術期等口腔機能管理（口腔ケア）の重要性

入院手術時や抗がん剤使用時に、お口の中を綺麗に保つことは重要です。お口の中の環境が悪いと、入院期間や全身の治療が長引く場合があるため、口腔ケアをすることはとても重要となります。



いいところ②

— 常勤の**歯科技工士**が親身にサポート

顎関節症や睡眠時無呼吸症候群などに対応するマウスピースなどの作製が院内で可能となります。院内に常勤している歯科技工士であるため、医師との情報交換もスムーズになり、患者さんに寄り添った治療が実現します。

歯科技工士が常勤するメリット

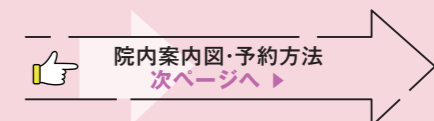
歯科技工士は、歯科医師の指示に従ってマウスピースなどを作製・加工・修理する医療技術専門職です。歯科技工士が常勤していることで外部の技工所へ作業依頼する必要がないため、早期に対応することが可能となります。



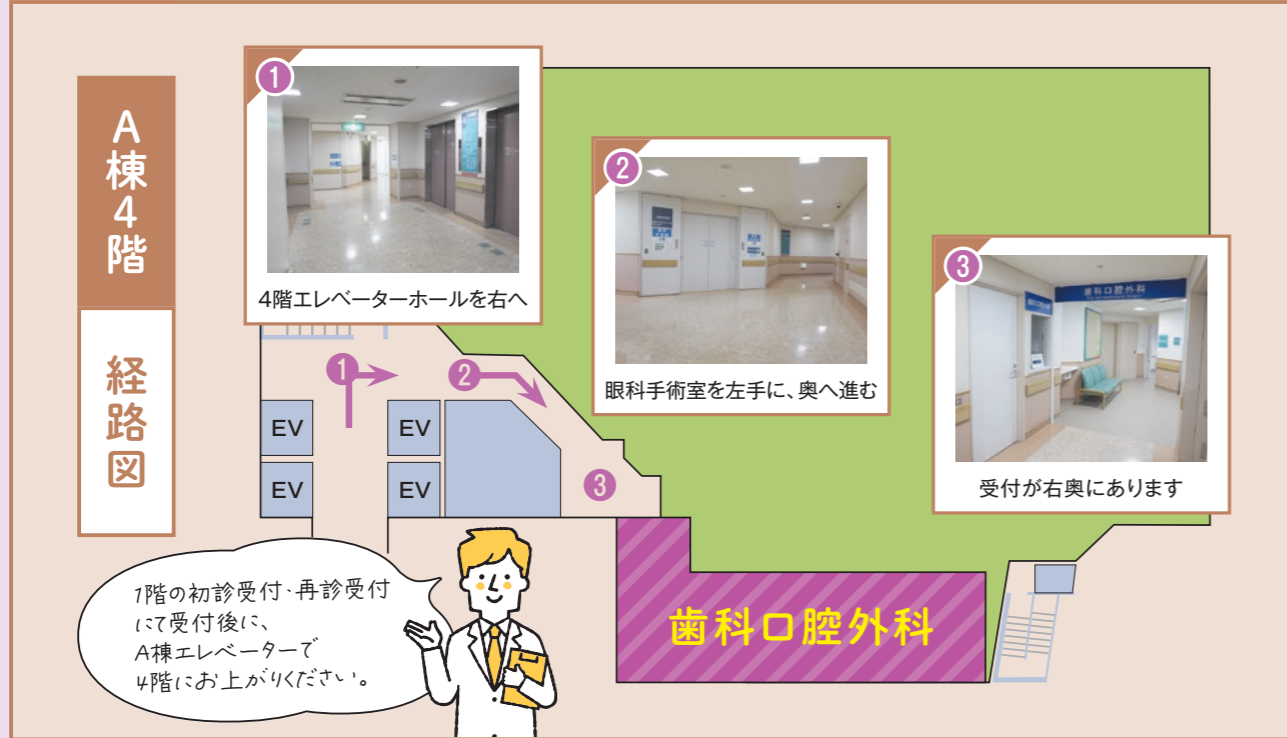
対象疾患 基本的に口腔外科疾患であれば全般的に診察いたします

- 近隣の歯科医院では対応困難な抜歯などの手術（親知らず・基礎疾患のある方）
- 口腔粘膜疾患（口内炎など）
- 腫瘍性病変（舌の痛み）
- 外傷（歯の損傷など）
- 顎関節症（顎の痛み）
- 歯が原因で出現する炎症（顔の腫れ）
- 顎の骨の壊死（歯肉からの膿）
- 睡眠時無呼吸症候群（いびき）
- 口腔内異常感症

※年齢の制限はありません。

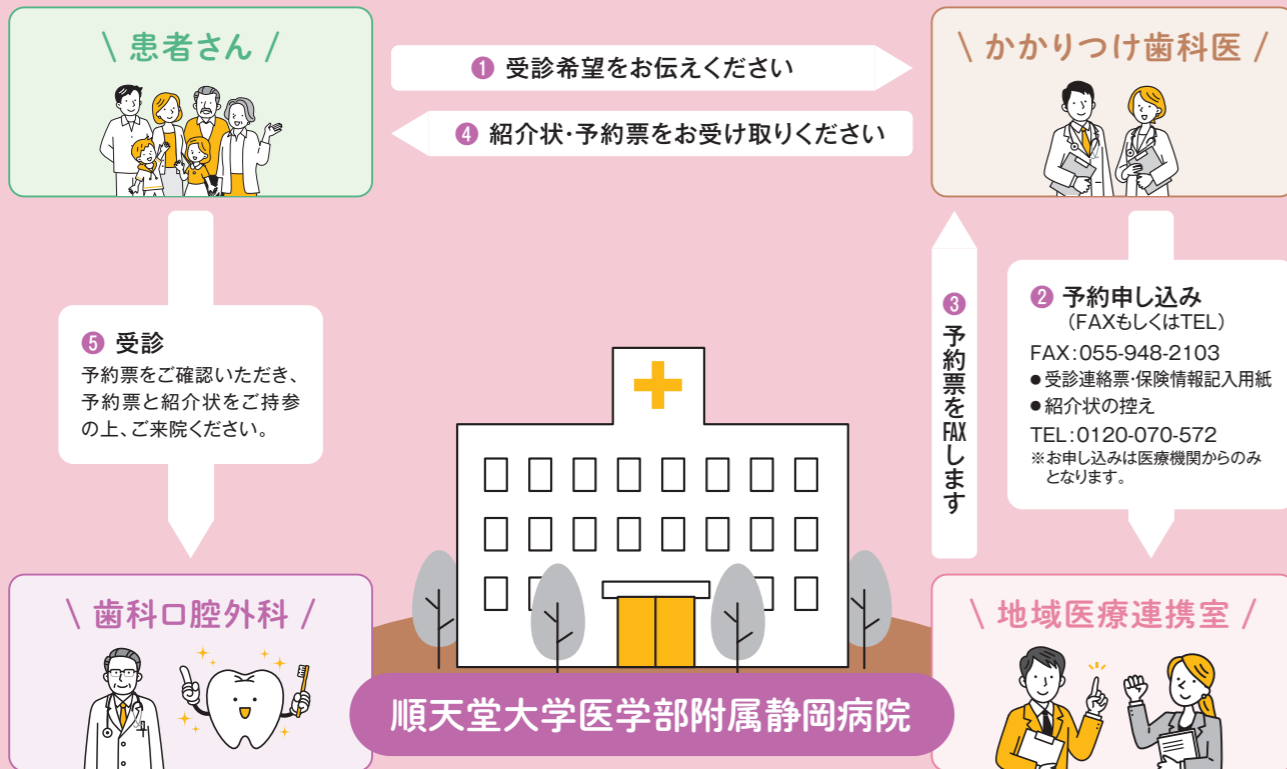


歯科口腔外科はA棟4階にあります



受診方法

⇒ 近隣歯科医療機関を受診中の方



⇒ 当院を受診中の方 (手術予定の方、抗がん剤使用予定の方)

主治医に歯科口腔外科受診の旨をご相談ください。

J's worker

..... 働く人

リハビリテーション科 理学療法士 **八木 陸人**



リハビリテーションは「Re(再び・戻す)」と「habilitate(適した・ふさわしい)」から成り立っています。理学療法士は、“その人らしい”日常生活をかなえるべく、必要な動作能力の獲得を支援する専門家です。在宅復帰や社会復帰を目指し、可能な限り早期から立つ・歩くといった運動を行い、身体機能の向上を図っています。

当科は医師2名、理学療法士26名、作業療法士6名、言語聴覚士4名から成り、医師を中心に一人ひとりに合った最適なリハビリテーションを提供しています。病棟看護師や医師ともカンファレンスなどを通じ、患者さんのリハビリがスムーズに進むように密な連携を取っています。

私の理学療法士としてのポリシーは「必要以上の安静を強いない」ことです。安静が必要な時期も勿論ありますが、“運動”は身体にとって不可欠なことです。リハビリ=きつい・痛い、と想像されるかもしれませんが、しかし、私たち理学療法士は、患者さん一人ひとりの不安や想いを傾聴し、医学的な検査や理学療法評価を統合的に解釈して、その時のその人に適した運動を提供しています。また、患者さんの生活歴を深く知る事で、楽しくリハビリが出来る関係や環境作りを日々実践しています。運動や



日常生活のことは気軽に聞いていただき、皆さんの不安や分からないことを取り除いていけたらと思っています。

理学療法士として、ICU(集中治療室)では座ることすら困難だった患者さんが歩いて退院される姿を見た時には、大きなやりがいを感じました。病気が怪我と向き合っている中で皆さんに笑顔が見られた時には、私自身元気をもらっています。会話の中で教えて頂いた患者さんおすすめの観光地などに行ってみることも今では立派な趣味の一つです。

今後は、抜け目ないリハビリテーションが提供できるよう、近隣の病院や施設とも協働して情報を発信・共有していくことを目標としています。入院された患者さんが地域に出ても安心して暮らせるまちづくりに貢献できればと考えています。



J'S EVENT

市民公開講座

市内外のどなたでも 参加無料 申込不要



日時 | 2024年5月29日(水) 17:00~18:00(開場16:30)
演題 | 排尿トラブルから未来の健康を守る:ロボット手術と低侵襲治療
講師 | 泌尿器科 准教授 長屋直哉

● 会場定員 / 80名
● 会場 / 順天堂大学医学部附属静岡病院 院内会議室および ZOOM でのオンライン参加

専用ページ

<https://www.hosp-shizuoka.juntendo.ac.jp/pr/public/>

オンライン参加 (ZOOMより視聴可能)

ご希望の方はWebサイトの「市民公開講座」ページよりご視聴ください。





患者さんに良質な医療を提供できるよう、当院と連携体制を取っている地域の医療機関をご紹介します。

函南町

おりた内科小児科



一般診療内科・小児科以外に、火曜日と土曜日に上部・下部内視鏡検査を行っています。

所在地：田方郡函南町仁田33-9

院長：折田 勲

診療科：内科・小児科

アクセス：伊豆箱根鉄道「大場」駅下車 徒歩10分

電話：055-978-7622

診療(受付)時間	月	火	水	木	金	土	日・祝
9:00～11:30	○	○	○	○	○	○	—
14:00～17:45	○	○	○	—	○	—	—

医療法人社団泉生会

伊豆の国市

河野内科医院



高血圧などの循環器疾患や、生活習慣病、そのほか内科全般の診療に加え、健康診断、予防接種、各種検診なども行っております。また、通院が難しい患者さんの場合は往診・在宅診療も可能です。お薬は院内処方・院外処方いずれも対応しております。スタッフ一同、親身に対応させていただきます。健康に関することやお身体の症状など、お気軽にご相談ください。

所在地：伊豆の国市南條766-1

院長：河野 栄邦

診療科：内科・循環器科

アクセス：伊豆箱根鉄道「伊豆長岡」駅下車 徒歩3分
JAふじ伊豆南部支店向かい

電話：055-940-2355

診療(受付)時間	月	火	水	木	金	土	日・祝
9:00～12:30	○	○	—	○	○	○	—
15:00～18:30	○	○	—	○	○	—	—



外科手術が困難な方にも！

胸を切らない僧帽弁閉鎖不全症の治療

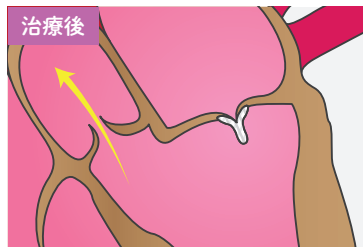
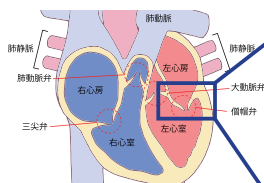
MitraClip®

(マイトラクリップ)

MitraClipは外科手術の危険性が高いと判断された僧帽弁閉鎖不全症に対する低侵襲治療で、従来の外科治療と異なり胸を切開することなくカテーテルを用いて、血液の逆流を抑制することが出来ます。これまで手術リスクが高く治療困難であった患者さんへの治療オプションを増やすことが可能です。2024年1月から当院でも治療が可能となり、高齢化の進む地域医療を支える新しい治療として期待されています。

ご受診は…

循環器内科まで(水曜日 午前)



マイトラクリップを留置して、血液の逆流が減少します。

順天堂大学医学部附属静岡病院

〒410-2295 静岡県伊豆の国市長岡1129番地 TEL:055-948-3111

<https://www.hosp-shizuoka.juntendo.ac.jp/>

最新情報はこちら

webサイト



外来診察日割表

