

静岡病院ニュース

順天堂大学 医学部 附属 静岡病院

〒410-2295 静岡県伊豆の国市長岡1129 TEL 055-948-3111

No. 55
2013年 4月10日



(D棟西面:外壁鉄骨フレーム増強工事)



(E棟北面:外壁鉄筋コンクリート増設(55cm)補強工事)

耐震工事終了成る

さらには安全・安心に



宮繕管財課 課長

市川 政雄

D棟・E棟耐震化工事は平成23年3月に着工して25ヶ月の長い工事期間を経て平成25年3月に終了します。この工事の完成によって昭和56年6月以前に建てられた旧耐震基準の建物はすべて耐震化が終了し、地震に強い免震構造(A棟・G棟)と合わせ、順天堂静岡病院の耐震化率は100%となります。

工事中は患者さま及び関係者の方々に騒音、振動及び臭い等で大変ご迷惑をおかけしましたが、皆様のご協力とご理解により、有事に備えた災害拠点病院が完成しました。今後も地域に密着した防災体制と連携を整えたいと考えております。

耐震工事終了について…………… P 1

眼内レンズ強膜内固定術…………… P 2

院内トリアージについて・職員紹介…………… P 3

3T(テスフ)MRI導入のお知らせ…………… P 4

保健看護学部の新学期を迎えるにあたって……………

眼内レンズ強膜内固定術

眼科 先任准教授

太田 俊彦

① 白内障手術の現状

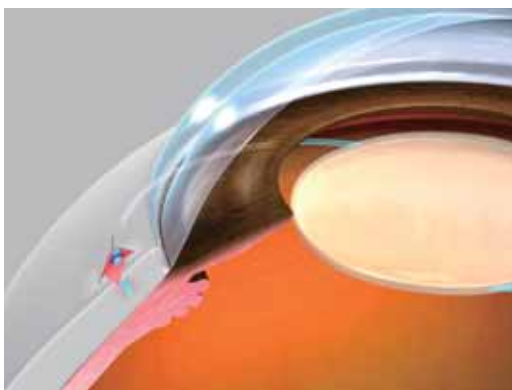
高齢化社会の到来により、現在わが国では年間約100万件の白内障手術が行われています。白内障とは、眼の中の水晶体という凸レンズの中身が濁って視力が低下する病気です。最初のころは、視力低下の他にかすんで見えたり（霧視）、だぶって見えたり（複視）することがあります。そして、日常生活に不自由を感じた場合には手術治療が必要となります。手術としては、目の中の水晶体と呼ばれる凸レンズの中の濁りを、超音波機器を用いて碎いて吸引する方法（超音波水晶体乳化吸引術）が一般的です。水晶体は全体を囊（カプセル）で包まれていますので、前面に窓を作って濁りを取り除いた後に、囊の中に眼内レンズを挿入して固定します。一方、以

前に白内障手術を受けて囊が残っていない患者さんや、手術中に何らかの原因で囊を目の中に残すことが困難な患者さんには、眼内レンズの支持部（足の部分と目の中の毛様体と呼ばれる部分）を糸で縫い付けて固定する方法があります。しかし、手術後に眼内レンズの位置がずれて傾いたり、糸が切れて目の奥に落下したりして最近では問題になっていきます。この手術法は眼内レンズ縫着術と呼ばれ、約30年間の長きにわたり世界中で行われてきましたが、新しい手術法の登場が待たれていました。

② 眼内レンズ強膜内固定術とは

そこで、従来の眼内レンズ縫着術の問題点を解決するために、糸で眼内に固定する方法ではなく、

白目の部分に当たる「強膜」に微小な穴を開け、眼内レンズの支持部を直接固定する新しい方法を編み出しました。手術器具も独自に考案し、約3年ほどかけて簡便で安全性の高い手術法を完成させました（図1）。



（図1）

そして、この術式を眼内レンズ強膜内固定術（Y-fixation・technique）と名付け、昨年1月に名古屋で開催された第35回日本眼科手術学会総会で本手術法を発表したところ、第7回ファイザーフィルムアワード・グランプリを受賞することになりました。

さらに国外では、昨年4月に米国シカゴで開催されたASCR

S（米国白内障折矯正手術学会）でも発表し、「New techniques部門賞」を受賞することが出来ました。

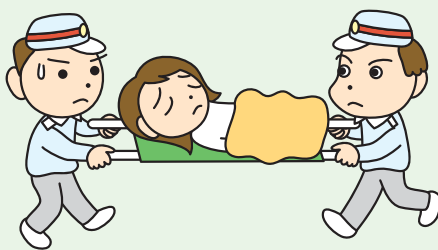
また、昨年9月にはイタリアのミラノで開催されたESCRS（ヨーロッパ白内障折矯正手術学会）においても本手術法を発表することが出来ました。この私が開発した手術法の利点は、眼内レンズの支持部をより簡便・安全に白目の部分に固定することが可能となったことや、糸で固定しないために、糸が原因となる合併症（眼内レンズのずれ、傾き、眼内への落下）などが生じないことなどです。眼内レンズの固定も良好なため、術後の患者さんの見え方も良好です。さらに、以前に白内障手術を受けて囊が残っていない患者さんでは、従来の方法では遠近両用眼内レンズ（多焦点眼内レンズ）の挿入は困難とされていましたが、この手術法を用いることにより可能となりました。今後は、この順天堂静岡病院発、静岡県発の手術法が世界中で採用されるように普及に努めてゆきたいと考えています。

院内トリアージについて

救急外来 主任 飯田 敏秀

主任 多田 真也

当院、救急外来では、2013年1月より院内トリアージを導入しました。院内トリアージとは、患者さん来院後に専門知識を有する看護師が速やかに症状や経過をうかがい、緊急度・重症度を判断し診療の優先順位付けを行う方法で、より早急に対応が必要な患者さんから優先的に診療が行われます。当院は救命救急センターを有し、救急車やドクターヘリで重症な救急患者を多く受入れる一方、地域の患者さんの緊急対応のため直接受診される方も救急外来で診察をしています。来院された際は看護師が患者さんの症状をうかがい、診療の優先順位を決定していますので、診療の順番が前後することがありますが、ご理解をお願いします。



場合によっては、診療の順番が前後することがありますが、ご理解をお願いします。

順天堂大学医学部附属静岡病医院 救命救急センター

救急外来を受診される皆様へ 当院ではトリアージを行っています

トリアージとは・・・

診療前に専門知識を有した看護師が症状をうかがい、患者さんの緊急度・重症度を判断し、より早期にケアを要する患者さんから優先して診療する方法です。

場合によっては、診療の順番が前後することがありますが、ご理解をお願いします。

職員紹介



日本形成外科学会専門医
形成外科 科 長 清水 梓

Profile

広い年齢層の患者さんが対象となります。

診療にあたっては患者さんが自分の家族だったらどうするかという視点に立ち、優しい医療を提供するように心がけています。該当するご病気の方はどうぞお気軽に形成外科を受診して下さい。

形成外科は主に体の外表面の变形を手術によって治す科です。生まれつきあるいはケガによる变形、キズアト、体表面のできものや、がんの手術後病気が治ったけれど变形が残ったなどお悩みの患者さんも多いと思います。こうした方々の外貌を手術により改善し、精神的ハンディキャップを軽減し社会生活を営めるようにするのがわれわれ形成外科医の仕事です。科としての歴史は比較的浅いですが頭からつま先まで対象とする範囲は広く、また新生児からお年寄りまで幅

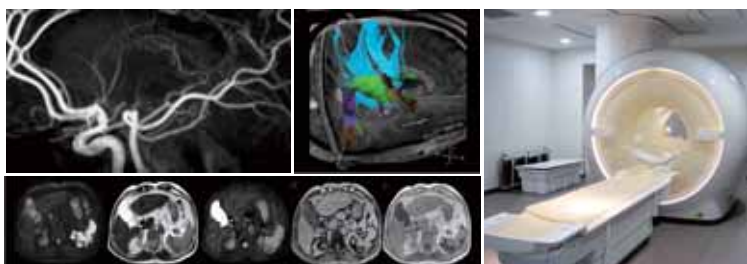


3T(テスラ) MRI導入のお知らせ

放射線科 鈴木 通真

いよいよ、田方地区に初めて、待望の3T MRI装置(フィリップス社製)が導入されました。

順天堂静岡病院では1.5TのMRI装置3台で診療のサポートを行ってきましたが、その中の1台を臨床用MRIとして最高機種である3T MRIに更新しました。テスラは磁場の強度を意味します。2倍の磁場強度を持つことで、細かなものを、より短時間で観察することができ、また、MRI装置を操るコンピュータ部分にも大幅な改良が施され、「かたち」だけでなく「機能」や「流れ」にも迫ることができるようになりました。東京・お茶の水の順天堂医院ではMRIの臨床と研究で著名な青木茂樹・桑鶴良平 両教授のご指導の下、国内でも早くから3T MRIでの臨床応用と研究が行われてきました。今回の運用開始にあたって、経験の豊かな順天堂医院での研修など人材交流にも力を入れ、万全の準備を整えてまいりました。順天堂グループの総力を挙げて、駿東地区の画像診断臨床の向上に貢献できるよう取り組めます。



保健看護学部の新学期を迎えるにあたって



保健看護学部長
稲富 恵子

保健看護学部は平成25年、順天堂創立175周年記念の年に完成年度を迎えます。ここに至るまで静岡病院の病院長・看護部長をはじめ種々の職種の方々にご指導ご鞭撻を賜りましたことを厚く御礼申し上げます。第1回生が入学して間もなくの時期に「看護学概論」の授業の一環として静岡病院のチーム医療にかかわる職種の方々のあとをひよ子の如くついて回らせていただきましたことを覚えていらつしゃいますか。その学生が今や、「基礎看護実習」を経て、ナーシングセラモニーの誓いのことは通り、看護実践力を身につけるべく、領域別臨地実習に臨んでおります。

「仁」の精神を基に「心身を癒す看護」を実践するという教育理念のもと、看護専門科目はもとより教養科目も修得し、人間的に成長することを願って参りました。今でははつと思つ位成長していることを実感しております。来年の3月には晴れて看護師・保健師の国家資格を得て全員が卒業・就職できますように、祈念しております。本学部の教職員が一丸となり、国家試験及び就職関連ワーキンググループを組織し着々と活動しているところです。今後とも本学部が東部地区の看護職人材養成に微力ながら貢献できますように、静岡病院の皆さまと共に努力したいと思っております。よろしくお願いいたします。

お知らせ

患者さまをご紹介頂く先生方へ

当院では、効率的な診療を受けていただくために、専用の診療情報提供書をご用意しております。専用の診療情報提供書をご希望の場合は、電話またはFAXにて下記へご請求下さい。

請求先：順天堂大学医学部附属静岡病院 医療サービス支援センター医療連携室
電話：055-948-3111(内線)3550
フリーダイヤル：0120-78-9914 FAX：055-946-0858