

# 静岡病院ニュース

順天堂大学医学部附属静岡病院

〒410-2295 静岡県伊豆の国市長岡1129 TEL 055-948-3111

No. 61  
2014年10月28日

- ・糖尿病支援入院のご案内……………P 2
- ・支援入院中の栄養科の関わりについて……………P 3
- ・漢方薬を飲む時は……………P 4
- ・特急ハス運行開始……………P 4
- ・紹介状をお持ちの患者さんへ・お知らせ……………P 4



(修善寺虹の郷)

## 保健看護学部長に就任して



順天堂大学保健看護学学部長

岡田 隆夫

本年4月に稲富前学部長の後を受けて、三島にあります順天堂大学保健看護学学部長に就任致しました。保健看護学部は看護師・保健師を養成する学部で、静岡病院を中心として実習をさせていただいております。学生の7〜8割を静岡県民が占め、地域の医療を担う人材を育てることを一つの大きな目標としております。今年初めて卒業生を送り出した若い学部ですが、看護師国家試験では卒業生全員、100%の合格を達成することができました。その卒業生のうちの半数以上、60名が看護師として静岡病院に就職し、まだまだ未熟かとは思いますが、患者さんのために奮闘していることと思います。「心身を癒す看護」を目指して有能かつ優しい看護師を育て、送り出すことを目標としております。病棟等で学生が実習させていただいております。教員や病棟の看護師が指導しておりますが、若さゆえの失礼、未熟さゆえのご不快をおかけすることもないとは申せません。しかし、彼らは必ず成長致します。どうぞ温かい目で見守ってやっていただきたく、お願い申し上げます。

# 糖尿病支援入院のご案内



糖尿病・内分泌内科 准教授

佐藤 文彦

◆静岡県東部は、  
メタボ該当者が多く、  
糖尿病死亡率も高い

厚生労働省が発表しているデータによると、静岡県内圏域別の30歳から64歳までの死亡率は、県東部の地域で高い傾向になっています。そして、驚くことに

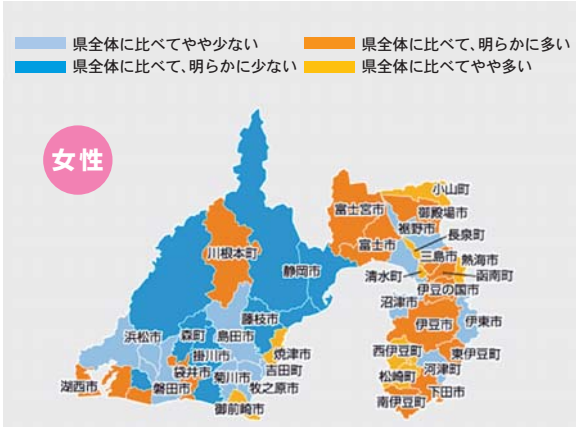
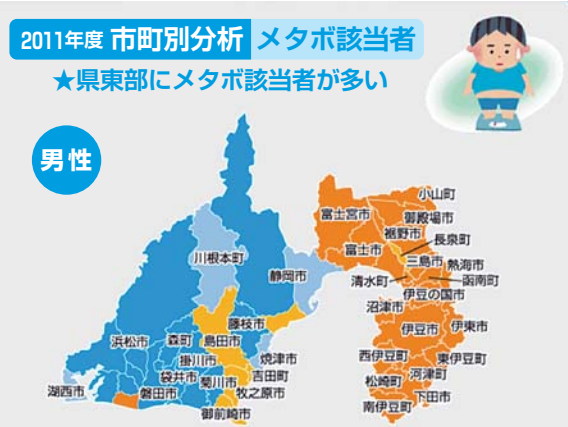
平成23年度の特健健康調査の集計によると、県内のメタボリックシンドローム(メタボ)該当者の割り合いは圧倒的に県東部地域で高いことが図からもお分かりかと思えます。

実は、皆さんが普段食べている内容の食事は、他の地域の方々の食事と比べて、非常にメタボになりやすい食事になっている可能性があります。はつきりとした原因はわかっておりま

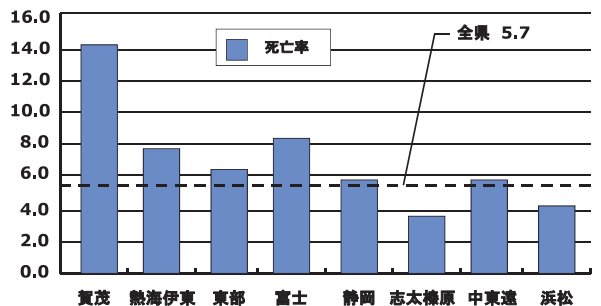
せんが、伊豆半島は果物も、海の幸も豊富に摂れることから、つついこれらを日頃から食べ過ぎてしまっているのではないかと、考えられています。思い当たる方はおられますか？

## ◆糖尿病治療の 目標・目的

実のところ、糖尿病やメタボといっても、何も症状を自覚されておられない方は大勢おられます。ただ、だからといってきちんと検査・治療を行っていないと、ある日突然、合併症が出現する可能性が少なからずある病気と言えます。「今大丈夫だから、これからも大丈夫」とは必ずしも言えないところが、これらの病気のやっかいなところですよ。



## 圏域別の糖尿病死亡率(30歳～64歳)



資料:「人口動態統計(平成19年)」・厚生労働省

それは、たとえ外来通院していても、インスリン注射を毎日していたとしても、きちんと食事療法・運動療法が実行できていなければ、動脈硬化が思いもかけず進行していたり、思わぬ感染症にかかってしまったり、ということが突然自分自身にふりかかることがあるということですよ。

皆さんが将来できる限り、こういった状況にならないように、自ら予防していただくために、糖尿病・内分泌内科では、「糖尿

病支援入院」を行っております。

自分のため、家族のために、  
まだまだ健康を保つために、是非一度、この入院をしていただければと考えております。

今後も「元気で長生き」であるためには、健康的な「生活習慣」を送ることがやはり大切になります。

そのためには、糖尿病について正しい知識を吸収していただき、そして、どうしても健康的な食事や運動をご自身の生活の中に取り込んでいけるのかを、是非、改めて考えていただければと思っております。

病棟でも外来でも、我々糖尿病の治療スタッフは、できる限り皆さんの個々の実生活に根差した支援をさせていただきます。こうと努めております。

## 糖尿病支援入院の目的

### 《糖尿病合併症の予防・健康寿命の延長・QOLの維持に向けて》

- ▶ 正しい食生活を理解し、身に付ける。
- ▶ 入院中の講義を通じて、糖尿病についての正しい理解を獲得する。
- ▶ 現在の自分の体の状態を正しく理解する。  
⇒ 3大合併症・動脈硬化・インスリン自己分泌能の評価
- ▶ 必要があれば、インスリンを含め、薬物療法の開始・見直し。
- ▶ 退院後の治療方針を決める  
⇒ 退院後の治療目標の設定

以上のことを踏まえて、2週間で講義・栄養指導・検査を行います。今まで以上に「糖尿病と上手に向き合っていく生活」を送っていただくために、必要な知識や方法を、自ら身に付けていただくことを目的とした入院です。  
ご入院に必要な物品に関しましては、内科外来・入退院受付にてご案内いたします。



※この入院に関しましては、大変申し訳ありませんが、糖尿病の合併症が進行している方や認知症がある方は対象とはなりません。予めご了承ください。

「ご自身で、自らの「生活習慣」を上手に管理していただくために、そして、これからも元気で健康な暮らしを送っていただくために、一緒に頑張ってくださいませよう。」

## 支援入院中の 栄養科の関わりについて

栄養科 主任

渡辺真理子

糖尿病支援入院は、医師、看護師、薬剤師、管理栄養士等の他職種が、それぞれの専門分野を活かし、患者さんが退院後も継続して「糖尿病と上手に向き合っていく」ためにカンファレンス等で情報交換を行いながら実施しています。

ともあり、さまざまな方の食事等の経験談を聞くことで、「ご自身の食事を振り返る方もいらっしやいます。」

管理栄養士は2週間のプログラムの中で、集団栄養教室と2回の個別栄養指導を担当しています。

個別栄養指導では、患者さんの普段の食生活を聞かせていただいております。私たちは、患者さんの気持ちに寄り添うように心がけ、資料等を提示しながら、「実行してみよう！」とお願いいただける方法を一緒に考え、お話しするようにしています。

集団栄養教室では、①間食の摂り方②アルコールについて③バランスの良い食事について 等を、複数の糖尿病の患者さんと共に学んでいただいております。この教室では、活発な意見交換がなされるこ

私たちは、退院後も食事と上手にお付き合いできるように、全力でサポートさせていただきますので、ぜひ、この良い機会を今後の糖尿病治療に役立てて頂ければ幸いです。

# 漢方薬を飲むときは

薬剤師 直井 聡美

## ◆食前に服用する意味

からだへの吸収をよくするために食前など空腹時に飲む薬が多いです。また、空腹時には効果が大きく副作用の出やすい成分の吸収を穏やかにすることができます。忘れずに服用することが大切なので、飲み忘れたときなどは食前こだわらず気づいた時点で飲むようにしましょう。

## ◆副作用はあるの？

「副作用がなくて安全、安心」と思われている方も多いと思いますが、漢方薬も薬なので副作用はあります。場合によってはアレルギー反応を起こすこともあるので、おかしいなと思ったときはすぐに医療機関に相談するようにしましょう。

## ◆エキス剤は水に溶かして

味や香りが作用のひとつになっているものは水やお湯で溶かして飲むとさらに効果的です。たとえば「香蘇散（コウソサン）」などです。

## ◆効果が出るのが遅い？

急性の疾患（風邪など）では即効性があります。例えば葛根湯など、風邪の初期に飲む場合です。慢性の疾患の場合は体質の改善を目的とするため根気よく続ける必要があります。

# 特急バス運行開始!!

東駿河湾環状道路利用で **ぐ〜んと近く!**

時刻表	バス停	三島駅北口	加茂中央	→	バス停	伊豆の国市役所	順天堂大学静岡病院	古奈温泉南口	三養荘前	長岡湯本	温泉場中	長岡温泉駅
	乗車地	7:10	7:17		降車地	7:37	7:39	7:41	7:43	7:46	7:47	7:52
		9:10	9:17			9:37	9:39	9:41	9:43	9:46	9:47	9:52
		11:10	11:17			11:37	11:39	11:41	11:43	11:46	11:47	11:52
		14:10	14:17			14:37	14:39	14:41	14:43	14:46	14:47	14:52
	16:10	16:17		16:37	16:39	16:41	16:43	16:46	16:47	16:52		

時刻表	バス停	長岡温泉駅	順天堂大学静岡病院	古奈温泉南口	三養荘前	長岡湯本	温泉場中	伊豆の国市役所	→	バス停	加茂中央	三島駅北口
	乗車地	8:10	8:11	8:12	8:13	8:15	8:16	8:18		降車地	8:40	8:52
		10:10	10:11	10:12	10:13	10:15	10:16	10:18			10:40	10:52
		12:10	12:11	12:12	12:13	12:15	12:16	12:18			12:40	12:52
		15:10	15:11	15:12	15:13	15:15	15:16	15:18			15:40	15:52
	17:10	17:11	17:12	17:13	17:15	17:16	17:18		17:40	17:52		

※乗降は上記停留所のみとなります。

—お問合せ— 伊豆箱根バス株式会社 三島営業所 TEL:055-977-3874 年中無休(8:00~18:30)

## 『紹介状をお持ちの患者さんへ』

他医療機関よりの紹介状をお持ちの患者さんは、優先的に診療をさせて頂いております。つきましては、受付時に紹介状を提出頂きますよう、お願い致します。初診の患者さんは初診受付へ、再診の方は再診受付担当者にお渡し願います。ご理解、ご協力頂きます様宜しくお願い致します。



## お知らせ

### 患者さんをご紹介頂く先生方へ

当院では、効率的な診療を受けていただくために、専用の診療情報提供書をご用意しております。専用の診療情報提供書をご希望の場合は、電話またはFAXにて下記へご請求下さい。

**請求先：順天堂大学医学部附属静岡病院 医療サービス支援センター医療連携室**

**電話：055-948-3111 (内線) 3550**

**フリーダイヤル：0120-78-9914 FAX：055-946-0858**