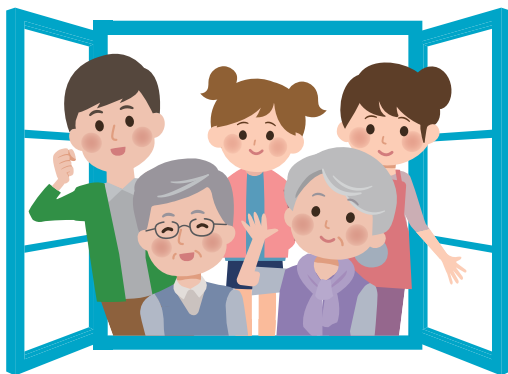


エフエフアールシーティー

FFR_{CT}検査のメリット

患者さんに優しい心臓の検査です

心臓CT検査だけでは判断のつかない点を心臓CTの検査の結果を使用してより詳しい検査を行うのがFFR_{CT}検査です。患者さんが**追加で検査を受けたり、入院する必要はありません**。担当の先生がFFR_{CT}検査の結果を参考に患者さんにとって最善の検査・治療を受けられるように判断してまいります。



エフエフアールシーティー

FFR_{CT}検査が向いている方

- 検査入院は避けたい
- 痛い検査は避けたい
- 通院回数を減らしたい
- 自分でわかる検査結果が欲しい
- 検査の待ち時間を減らしたい
- 最新の検査に興味がある

全ての方にFFR_{CT}検査が適用できるわけではありませんが、上記項目に一つでも当てはまる方は、主治医の先生に検査についてお問合せください。

あなたの心臓は大丈夫？

体に優しい **心臓検査** について

エフエフアールシーティー

FFR_{CT}検査



【製造販売元】 **ハートフロー・ジャパン合同会社**

〒105-0003 東京都港区西新橋1-18-6 クロスオフィス内幸町13階

TEL: 03-3539-3730 FAX: 03-3539-3731

www.heartflow.com/jp

販売名: ハートフローFFRCT 承認番号: 22800BZX00418000

 HeartFlow®

きよけつせいしんしっかん

虚血性心疾患とは？

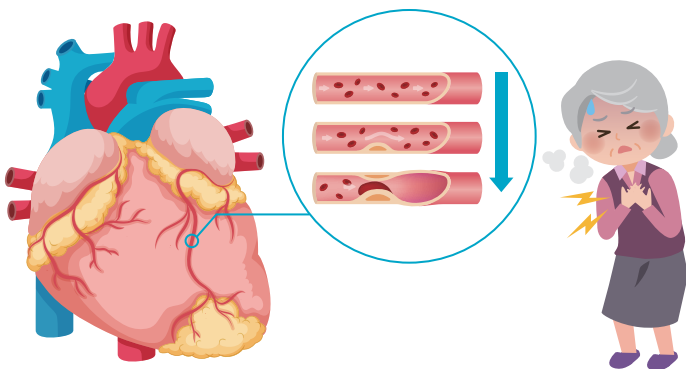
かんどうみやく

心臓の血管（冠動脈）が詰ることで血液の流れが悪くなり、心臓の筋肉に十分な栄養や酸素を運べなくなります。患者さんは胸が苦しい等の症状を感じるようになります。

主な病気の名前

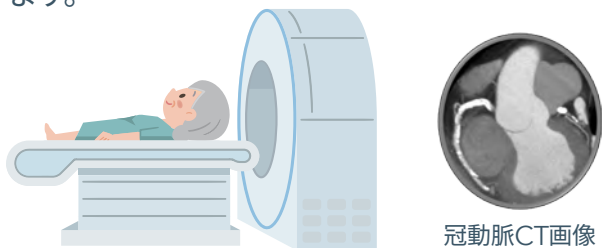
きょうしんしょう
狭心症

しんきんこうそく
心筋梗塞



冠動脈CT検査とは・・・

造影剤という薬剤を使用し、心臓の血管を画像化する検査です。血管が細くなっていないかなどの血管の状態を確認することができます。



エフエフアールシーティー

FFR_{CT}はどんな検査？

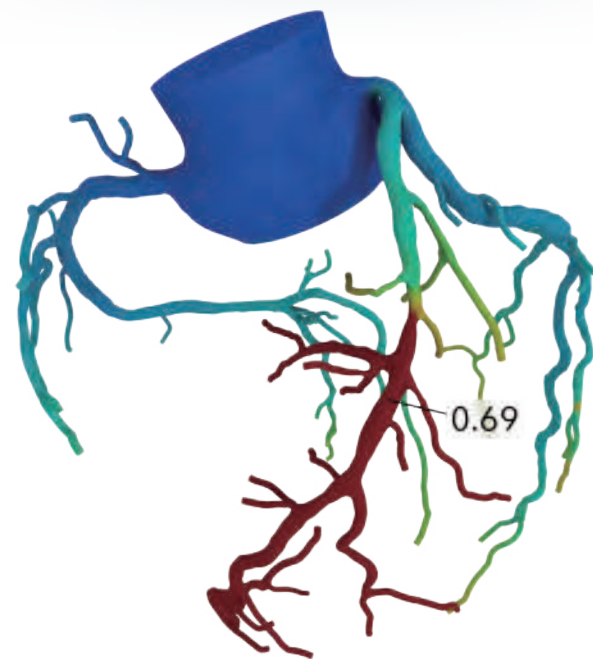
冠動脈CT検査の結果を使って十分な血液が心臓に到達しているかどうかを判断するのに役立つ検査です。**患者さんは追加の検査を受ける必要はなく、患者さんに優しい検査です。**検査結果は数字と血管が色付けされて表示されます。

患者さん自身、自分の病気の重症度を色によって理解することが出来ます。信号のように青→黄→赤の順で状態を表します。赤は血液の流れが悪くなっていることを示しています。



エフエフアールシーティー

FFR_{CT}検査結果の例



検査の結果が出たら・・・

先生がFFR_{CT}検査の結果を見て、症状や他の要素を検討した上で、患者さんにとって最適な治療法を決定してくれます。