



“Juntendo+Izu = J's”

皆さんと、順天堂大学医学部附属静岡病院をつなぐ、
アットホーム情報誌「J's (ジェイズ)」。

ジェイズ

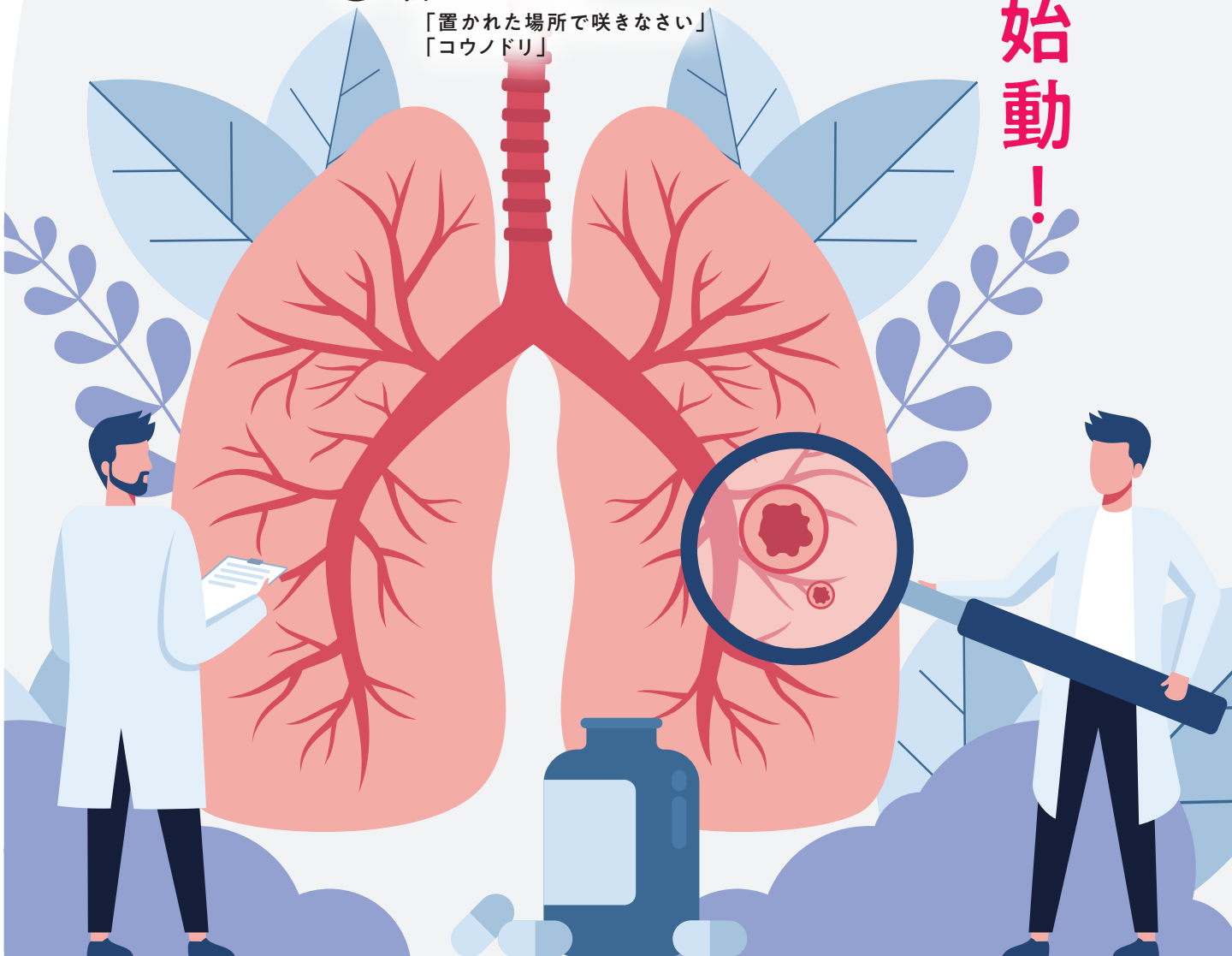
vol.30
2026 春号

ご自由にお取り
ください

特集

新体制
「肺がんチーム」始動!

- 📄 ミニコラム
その咳、しばらく続いていませんか?
- 👤 J's worker - 働く人 -
臨床研修医室 / 研修医 八木 淳多
- 🗣️ 市民公開講座のお知らせ
- 🏢 連携登録医の紹介
梅原歯科医院
渡邊歯科医院
- 🌟 私のオススメ
「置かれた場所で咲きなさい」
「コウノドリ」



新体制 「肺がんチーム」始動！

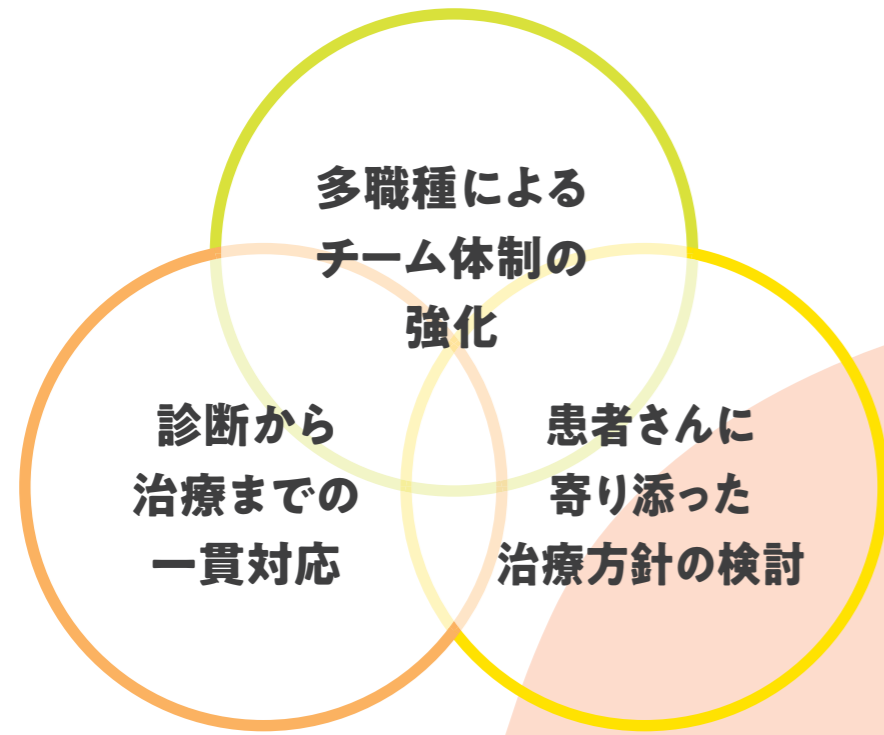
診断から治療までを支える、専門医連携の診療体制

当院では、胸部異常陰影や肺がんの診断から治療までを、複数の診療科が連携して行っています。このたび、肺がん診療に精通した新たなメンバーが加わり、「肺がんチーム」として診療体制を強化しました。専門性を活かしたチーム医療により、診断から治療までを一貫して支えています。

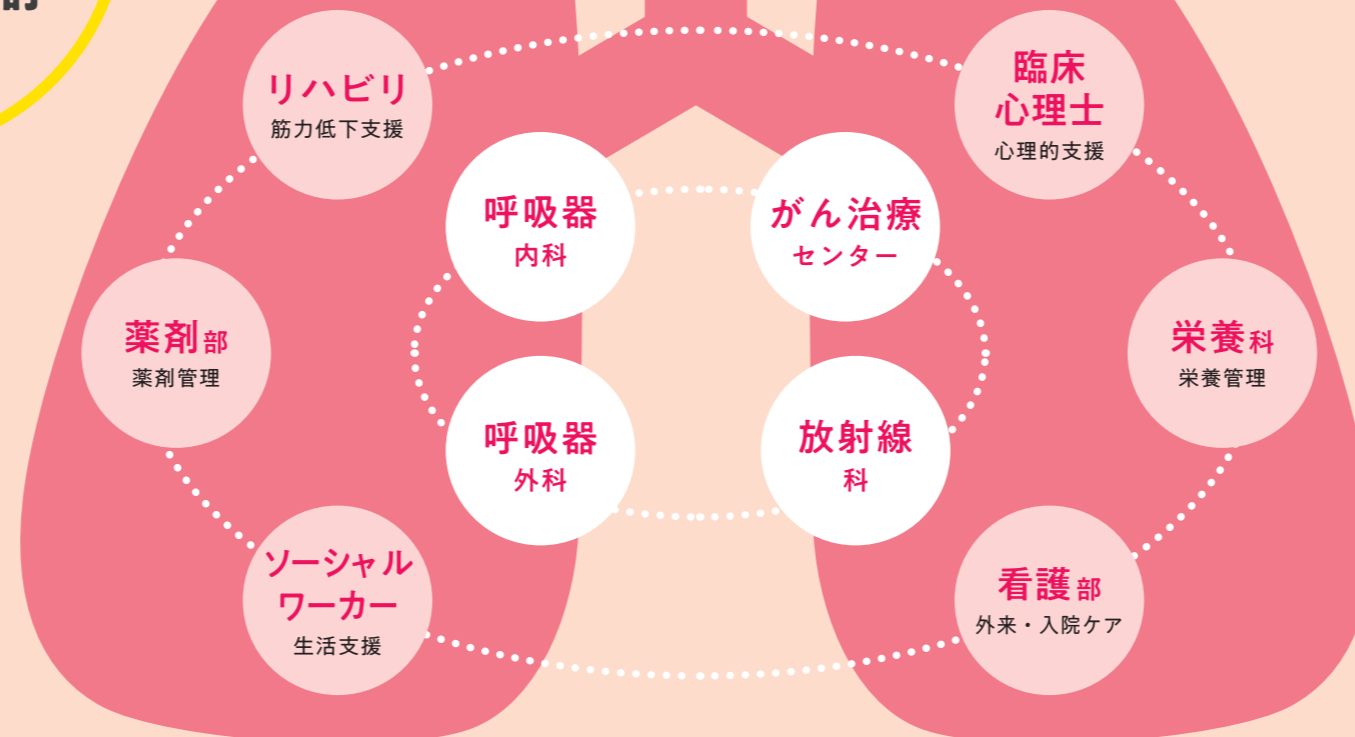


総合病院だからこそ可能な 幅広い対応力

総合病院の強みを結集し、副作用や急変にも迅速に対応できるバックアップ体制を構築しています。



患者さんの『治療と生活』を 全方位で支える チーム体制



チームで支える肺がん診療

医師だけでなく、看護師、薬剤師、リハビリスタッフ、栄養士、臨床心理士、医療ソーシャルワーカーなど、さまざまな専門スタッフがチームで診療に関わります。治療だけでなく、生活や心の面も含めて支え、安心して治療を受けていただけるよう努めています。



総合病院ならではの副作用対応

免疫チェックポイント阻害薬などの新しい肺がん治療では、肺だけでなく心臓、甲状腺、腸、皮膚など、さまざまな臓器に副作用が現れることがあります。当院では、総合病院としての強みを活かし、呼吸器内科だけでなく各専門科と連携しながら、副作用の早期発見・早期対応に努めています。



夜間・休日でも安心の救急対応

体調が急に悪くなった場合には、夜間・休日でも救急外来で対応しています。必要に応じて呼吸器内科などの専門医と連携し、適切な治療につなげます。治療中の発熱や息切れなどにも迅速に対応できる体制を整えています。



チームモットー

Patient First



私たちは、患者さんを第一に、診断や治療方針を検討しています。専門医が連携し、十分な説明と相談を重ねながら、納得して治療を受けていただける診療を大切にしています。

～早期発見からそれぞれの最適な治療へ～ 診断・治療のシームレスな流れ

当院では、受診から診断、治療方針の決定までを一貫して行う体制を整えています。

「早期発見・早期診断・早期治療」の3段階を大切に、患者さん一人ひとりにとって最適な医療を提供します。



早期発見

疾患の可能性を
早期に確認



- 胸部レントゲン検査
- 胸部CT

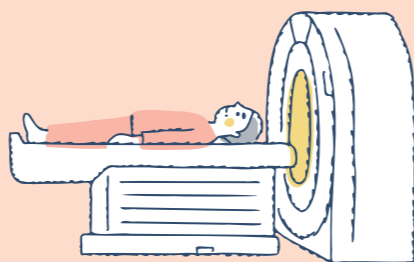
早期診断

組織を採取し、
病理検査で確定診断



- 気管支内視鏡
- CTガイド生検
- 外科的生検

全身検査を行い、
進行度(ステージ)を診断



- PET-CT
- 頭部MRI

治療方針決定

病気の状態だけでなく、年齢や体調、持病なども踏まえて治療方針を検討します。治療内容がわかりやすくご説明し、ご希望を大切にしながら一緒に治療法を決めていきます。

早期治療

治療の三本柱による専門的アプローチ

検査結果に基づき、専門チームが以下の治療法から最適な方法を選択、または組み合わせて実施します。

手術

ダヴィンチによるロボット支援下手術など、低侵襲かつ精緻な手術を行い、身体への負担を軽減します。



放射線治療

腫瘍の位置や患者さんの体力に応じた最適なスケジュールを立て、効果と安全性の両立を図ります。



薬物療法

抗がん剤に加え、免疫療法や分子標的薬など、遺伝子特性に応じた個別化治療を提供します。



診療科の垣根を超えた“ワンチーム”で、 肺がん治療を支える

当院では、診断から治療までを切れ目なくつなぎ、患者さんが安心して治療に臨める環境を整えています。

肺がん治療は年々高度化しており、外科治療・放射線治療・薬物療法という三本柱を、迅速かつ的確に組み合わせることが重要です。私たちは総合病院としての強みを最大限に活かし、設備の充実に加え、合併症や治療中の副作用にも総合的に対応しています。

呼吸器内科だけで完結させるのではなく、心臓や腎臓など各専門診療科が速やかに連携し、患者さんを多方面から支えます。この横断的な体制こそが、総合病院である当院の大きな強みです。“ワンチーム”で力を合わせ、患者さん一人ひとりに最善の治療を提供します。



呼吸器内科
三森 友靖 准教授

【認定医・専門医など】
日本内科学会認定専門医／日本がん治療認定医
／日本臨床腫瘍学会がん薬物療法専門医・指導医
／日本呼吸器学会専門医・指導医／日本肺癌学会
暫定指導医／日本呼吸器内視鏡学会気管支鏡
専門医・指導医／がん診療に携わる医師に対する
緩和ケア研修会修了

【専門分野】
呼吸器疾患全般／呼吸器悪性腫瘍

\\ 力強いシンボル //

グーポーズ (Fight Cancer Fist)

グーポーズは、がんと闘うことと結びつけられるポーズです。そして、この病気に立ち向かうための集団的な努力を表しています。多くの啓発キャンペーンでこのポーズが用いられ、がん患者さん、サバイバー（経験者）、支援者の間に希望と連帯感を生み出すことを目的としています。私たちも、患者さん、ご家族、地域の先生方、関係者の方々と連携し、がんと闘っていきたくと考えています。

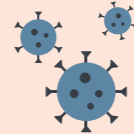


ミニコラム

その咳、しばらく続いていますか？



「少し長引いているけれど、そのうち治るだろう」
そんなふうに、咳や痰をやり過ごしていませんか。



忙しい毎日の中で、体の変化は後回しになりがちです。
しかし、呼吸器の症状が長引くときは、
一度確認しておくことが安心につながります。

風邪による症状は、多くの場合、数日から一週間ほどで軽快してきます。
症状が改善しない場合や悪化する場合には、胸部レントゲン検査を受けることをおすすめします。

ある患者さんに聞いた

気になる咳の体験談



様子を見ていましたが、家族にすすめられて受診しました。

検査の結果、大きな病気ではありませんでした。


ホッと一安心しましたが、医師からはこんな一言が、

「症状が続くときは、早めに確認することが大切です」

早い段階で受診したことで、不安は安心に変わりました。

医師からのメッセージ

長引く咳や痰があると、「怖い病気だった
らどうしよう」と不安になるかもしれません。
ですが、早めに確認することが安心につな
がります。たとえ病気が見つかって、状態
に応じた治療や支える方法があります。
安心してご相談ください。



迷ったときこそ、どうぞご相談ください。

外来のご案内 初診患者さんにつきましては、紹介状をご持参ください。

各科詳細はこちらから

診察(受付)時間	午前	午後
月～金	8:30～(7:00～11:30)	13:00～(7:00～14:30)
土	8:30～(7:00～10:30)	-

呼吸器内科



呼吸器外科



休診：日・祝・毎月第2土曜・年末年始(12/29～1/3)・創立記念日(5/15)

呼吸器内科、呼吸器外科の外来診察時間が異なります。詳細はWebサイトか本紙二次元コードにてご確認ください。

働く人

臨床研修医室
研修医

八木 淳多



Worker

日々の業務について

■ 所属する科の紹介

患者さんの問診・診察、血液検査や画像検査の依頼、カルテ記載などを行って。入院患者さんの状態変化にいち早く気づけるよう、こまめな観察を心掛けています。

■ 仕事を行う上で心掛けている・大切にしていること

目の前の患者さん一人ひとりに誠実に向き合うことを大切にしています。自分だけで判断せず、必ず上級医や看護師の方々に相談しながら、安全第一で診療するよう心掛けています。日々の小さな業務も丁寧に積み重ねることが、良い医療につながると信じています。

■ 仕事のやりがい・今後の目標

まだまだ未熟ですが、以前よりスムーズに対応できた時や、先輩から「任せて大丈夫」と言ってくれた時に、この仕事のやりがいを感じます。少しずつでも成長していけることが嬉しいです。



J's event

市民公開講座

第97回

- 日時 | 2026年7月29日(水) 16:00～18:00
- 演題 | 肝がん撲滅運動公開講座(仮)
- 講師 | 現在、調整中
- 主催 | 一般社団法人 日本肝臓学会
- 共催 | 順天堂大学医学部附属静岡病院、順天堂大学医学部、静岡災害医学研究センター

● 会場/順天堂大学医学部附属静岡病院 大会議室および Zoomでのオンライン参加

専用ページ

<https://www.hosp-shizuoka.juntendo.ac.jp/pr/public/>

ミニレクチャー動画

第21回

- 配信期間 | 2026年6月1日(月)～6月30日(火)
- 演題 | 緩和ケア看護について(仮)
- 講師 | がん治療センター 緩和ケア認定看護師 中村 佳代子





患者さんに良質な医療を提供できるよう、当院と連携体制を取っている地域の医療機関をご紹介します。

伊豆の国市 **梅原歯科医院**



歯科治療というと、「怖い」「痛い」というネガティブな印象を持っている方も多いのではないのでしょうか。私たちは、優しく極力痛くない快適な歯科治療により、多くの患者様に満足いただける歯科医院を目指しております。また、矯正専門医による矯正治療も行っております。

所在地：伊豆の国市大仁881
 院長：梅原 淑敬
 診療科：歯科・矯正歯科・小児歯科
 アクセス：伊豆箱根鉄道「大仁」駅より徒歩で10分
 電話：0558-72-8383
 URL：https://www.yugakyo.com/



診療(受付)時間	月	火	水	木	金	土	日・祝
9:30~13:00	○	○	○	—	○	○	—
14:30~19:00	○	○	○	—	○	○	—

伊豆の国市 **渡邊歯科医院**



当医院は平成元年に開業、長年地域に寄りそい患者様一人ひとりに丁寧な診療を心掛けております。虫歯、歯周病はもとより、ワイヤー矯正、マウスピース矯正など専門的矯正治療も行っています。今後も子供から大人まで幅広い世代の歯の健康をサポートします。

所在地：伊豆の国市四日町39-1
 院長：渡邊 竜司
 診療科：歯科・矯正歯科
 アクセス：伊豆箱根鉄道「葦山」駅より徒歩で3分
 電話：055-949-0073

診療(受付)時間	月	火	水	木	金	土	日
9:00~12:00	○	○	○	—	○	○	—
14:00~18:00	○	○	○*	—	○	○	—

※ 水曜日のみ17:00まで



書籍

置かれた場所で咲きなさい

著／渡辺 和子
 出版社／幻冬舎



題名に惹かれて手に取った本です。「置かれた場所で咲く」とは、諦めではなく「今、ここ」で幸せになる覚悟だと学びました。どうしても咲けない時は、無理をせず下へ下へと根を伸ばし、内面を深める時期にすればいい。環境のせいにもせず、自ら微笑み、周囲を照らす。そんな主体的な生き方が、人生という種を美しい花にするのだと勇気をもらいました。



健康安全推進センター／保健師 **平良 恵美**

書籍

コウノドリ

著／鈴ノ木 ユウ
 出版社／講談社



産科を舞台に、医師・助産師・看護師など臨床現場の職種を中心に、命の誕生と向き合う医療の姿を描いた漫画作品です。事務職が直接登場する場面は多くありませんが、患者さんや家族を支える姿勢や多職種連携の重要性を作品を通じて改めて実感しました。医療機関全体の役割を考えるきっかけとなる一冊です。



職員課／係員 **相田 浩平**

順天堂大学医学部附属静岡病院

〒410-2295 静岡県伊豆の国市長岡1129番地 TEL:055-948-3111
<https://www.hosp-shizuoka.juntendo.ac.jp/>

最新情報はこちら

Webサイト



外来診察日割表

