

静岡病院ニュース

順天堂大学医学部附属静岡病院

〒410-2295 静岡県伊豆の国市長岡1129 TEL 055-948-3111

No. 62
2015年1月10日

- 急性大動脈解離とは……………P 2
- 職員紹介……………P 3
- 市民公開講座のご案内……………P 4
- がんリハビリテーションに関して……………P 4
- ご来院の皆さまの声に対する報告・お知らせ……………P 4

謹賀新年



(富士山)

新年のご挨拶



病院長

三橋 直樹

明けましておめでとうございます。静岡県では本年4月から始まる3年間の医療の方針を決めるためいろいろな議論がなされています。そこで大きな問題とされているのが人口の減少です。各種の人口推移の予測では静岡県、特に東部地域は今後人口が減少することが予測されています。人口減少の多くは死亡数が出生数を上回る自然減によるものです。この人口の減少が国力を落とし国民の収入を減らし大問題であるという議論があります。本当にそうでしょうか。

私は若いころスウェーデンに留学し医学を学ぶ機会がありました。スウェーデンの国土は日本より広いのですが人口は当時九百万人で日本とは比べ物にならないほど少ないのです。しかも北国のため農産物はジャガイモと乳製品が主で果物や新鮮な野菜などはほとんど輸入にたよっています。しかし国民は例外なく極めて豊かな生活を送っていました。それは優れた科学技術により世界的に有名な工業製品を作っているからです。また日本では昨年消費税を8%に上げたことが景気を悪くしたという議論がされていますが、スウェーデンの消費税は当時も今も25%でした。税金は高いのですがそれを国民が納得するものに使っているのです。人口の減少は避けられないと思います。我々が行わなければならないのは人口が少なくなっても豊かで安定した生活を送れる社会を作っていくことではないでしょうか。医療制度をどうするかもその中で議論するべきでしょう。



急性大動脈解離とは



心臓血管外科 教授

丹原圭一

大動脈は、心臓から出ていったん頭側に向かい(上行大動脈)、通常3本の脳に行く血管を出した(弓部大動脈)あと、尾側に向かって下りてきて(下行大動脈)臍の下付近(腹部大動脈)で両下肢に行く血管に分かれる動脈のことです。大動脈の壁(厚さ2~3mm)は3枚の膜構造でできていて、内側から内膜、中膜、そして外膜といます。そして、なんらかの原因で内膜に亀裂が入り、その裂け目から内膜と外膜の間に血液が流入して、中膜の破壊を伴って血圧によりその間隙が押し広げられる病態あるいはその病名を急性大動脈解離と言います。(図1)

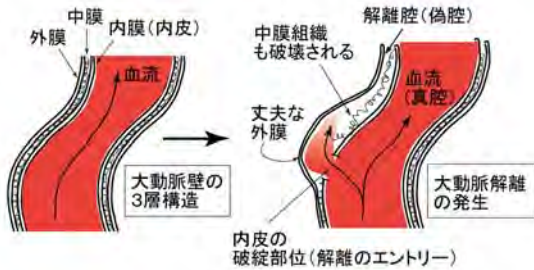


図1: Sunao Watanabe's Home Pageより引用

下を引き起こします。急性大動脈解離は、図2のようにStanford A型(略してA型)とStanford B型(略してB型)の二つのタイプに分類されます。すなわち、上行大動脈に解離が存在すればA型、上行大動脈に解離が存在しなければB型とするのです。この分類が有用な理由は、A型であれば緊急手術、B型であれば(合併症がある場合を除いて)保存

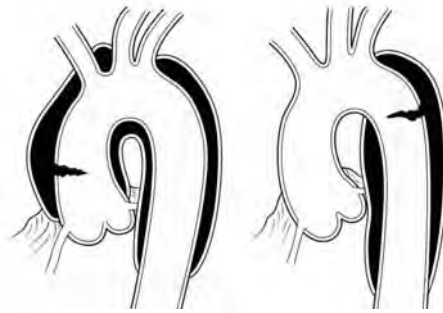


図2: 医療法人王子総合病院ホームページより引用して改変

が分枝していますから、A型の場合には冠動脈が解離腔の広がりによって押しつぶされて狭窄または閉塞する危険性があるからです。この順序で冠動脈が狭窄または閉塞した場合、それは冠動脈の根元で生じることですから、結果は非常に広範囲の急性心筋梗塞となり、救命は非常に困難となります。ふたつめの理由は、上行大動脈は、心臓とともに心嚢という心臓全体を包む袋状の構

造的の中にあるわけですが、解離して脆弱になった上行大動脈の壁から血液が浸み出すとそれが心嚢内に充満して心臓が圧迫されてうまく働けなくなり、血圧低下から非常に危険な状態になるからです(心タンポナーデ)。

外科手術は、上行大動脈にエントリーがある症例やリスクが高いと考えられる症例では上行大動脈人工血管置換術、それほどリスクが高くない、かつ弓部大動脈にエントリーがある症例では弓部大動脈人工血管置換術が選択されます。(図3)

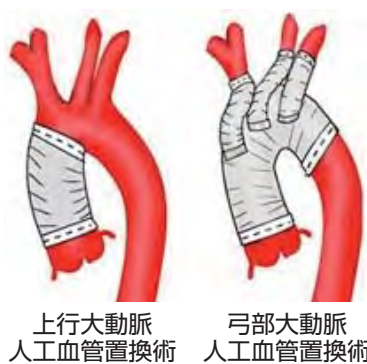


図3: 東宝塚さとう病院ホームページより改変して引用

当科では、過去4年半の間に計40例の急性大動脈解離の手術を施行しました。9割以上の方が元気に社会復帰されており、これは全国平均を上回る良好な成績です。

職員紹介



消化器内科 教授

永原 章 仁

Profile

平成26年12月1日付で、市田隆文教授の後任として、消化器内科教授に就任致しました。じつは平成10年から1年間、当時順天堂大学伊豆長岡病院と呼ばれていた、当院消化器内科に1年間勤務し、第一線の医療を学び、実践する機会に恵まれました。その経験を元にこれまで診療、研究を続けてまいりました。再び当院に勤務する機会に恵まれ、とても光栄であると同時に、地域医療にしっかりと貢献せねばという重責もひしひしと感じています。

療は大きな課題です。また、胆石、急性膵炎などの救急例、がんの化学療法など、様々の重症患者さんの診療にあたっています。一方、逆流性食道炎や、胃腸に病気がないのに、胃痛、胃もたれのため日常生活が障害される、機能性ディスペプシアという病気も、じつは多くの患者さんが潜在していることが知られています。こうした疾患にも焦点を当て、食道、胃、小腸、大腸、肝臓、胆嚢、膵臓、といった消化器内科全領域にわたり、病む人の立場に立って、慈しみ、心身ともに癒やす、仁の気持ちを持って、患者さんのみならずご家族の方々からも信頼される医療を実践して行きたいと考えております。医局員一同どうかよろしくお願い申し上げます。



小児科・新生児科 准教授

寒 竹 正 人

Profile

2014年8月より小児科・新生児科の科長に就任いたしました寒竹正人です。新生児科は産婦人科とともに総合周産期センターの認可を2008年に受けており静岡県の基幹医療施設です。小児科は静岡県東部で24時間365日救急体制を敷いている唯一の医療機関でありいずれも地域にとってはなくてはならない存在であります。

新生児科に分けて運営しています。年頭にあたり今年の目標を掲げたいと思います。少子化の中でも当院小児科の患者さんは増加傾向にあります。小児科としてはよりよい診療のためにぜひ看護部と協力して小児専門の看護スタッフによる入院看護体制の構築を目指したいと考えております。新生児科においては現在のNICU/GCUにおける診療、教育体制を維持しつつ、採血などの痛みにより児のDNAにその記憶がメチル化として刻まれる過程の解析をスタートします。この研究により次世代のNICU管理に向けて情報を発信できるものと確信しております。よろしくお願いいたします。

市民公開講座開催のご案内

当院では、医療や健康に関心のある方々を対象とした市民公開講座を定期的を開催しております。今回は『胃がんは予防できる！』～ピロリ菌と胃がん～をテーマに、当院 消化器内科 永原章仁 教授より講演をしていただくこととなりました。市内外のどなたでもご参加いただけますので、皆様お誘いあわせの上お気軽にご来場いただけますよう宜しくお願い申し上げます。

第33回 順天堂大学静岡病院 市民公開講座(手話通訳付き)

- テーマ：『胃がんは予防できる！』～ピロリ菌と胃がん～
- 日時：平成27年 3月24日(火) 17:30~18:30(開場：17:00 から)
- 場所：順天堂大学医学部附属静岡病院 管理棟4階 第1会議室
(静岡県伊豆の国市長岡1129)
- 講師：永原 章仁 教授 (順天堂大学医学部附属静岡病院 消化器内科)
- 定員：先着100名様(定員に達した場合はお断りすることもございます)

申込不要
参加無料

《どなたでもご自由にご参加いただけます。当日、直接会場までお越し下さい。》

- 問合せ 順天堂大学医学部附属静岡病院 がん治療センター事務局
- 電話 TEL 055-948-3111 / FAX 055-948-3191
- 共催 順天堂大学医学部附属静岡病院 / 順天堂大学医学部 / 伊豆の国市 / 一般社団法人田方医師会

がんリハビリテーションに関して リハビリテーション室 渡邊大輔

“がん”にリハビリテーション？と、あまりピンとこない方も多いでしょう。実際、がんのリハビリテーションが1970年代から進められている米国に対し、日本で本格的に開始されたのは2010年を過ぎてからです。がんのリハビリテーションは以下の4つに大別されます。

- ① 予防的：病状の進行や治療に伴う機能障害を予防するための介入
- ② 回復的：治療後の機能障害に対し最大限の機能回復を目的とした介入
- ③ 維持的：病状・機能障害が進行する際に、運動機能を維持・改善する介入
- ④ 緩和的：患者さんの要望(Demands)を尊重しながら、身体的・精神的・社会的にもQOL(生活の質)の高い生活が送れるように援助する介入。

このように、あらゆる時期において能力の回復だけでなく、治療に伴う有害反応の軽減や生活の質を向上させる効果があります。がん患者さんの半数以上が助かるようになってきた現在、『がんと共存する時代』の新しい医療のあり方の一つががんのリハビリテーションです。

『ご来院皆さまの声に対するご報告』

- ◆ 5 A病棟に入院した際、母子ともに支えていただき、本当にありがとうございました。先生や5 A病棟の看護師さんの言葉、赤ちゃんの元気な胎動を力に乗り越えることができました。また、気持ち不安定な私に温かい言葉をかけて頂き感謝しています。
- ◆ 「入院の案内」と「アメニティセットのご案内」の内容に差違がございました。御指摘頂いた件を確認致しました。アメニティセットにティッシュペーパーは含まれておりませんので、入院時、患者さん御自身で準備頂くようお願い申し上げます。この度は、この様な混乱を招いてしまい、申し訳ございませんでした。

お知らせ

患者さんをご紹介頂く先生方へ

当院では、効率的な診療を受けていただくために、専用の診療情報提供書をご用意しております。専用の診療情報提供書をご希望の場合は、電話またはFAXにて下記へご請求下さい。

請求先：順天堂大学医学部附属静岡病院 医療サービス支援センター医療連携室
電話：055-948-3111(内線)3550
フリーダイヤル：0120-78-9914 FAX：055-946-0858