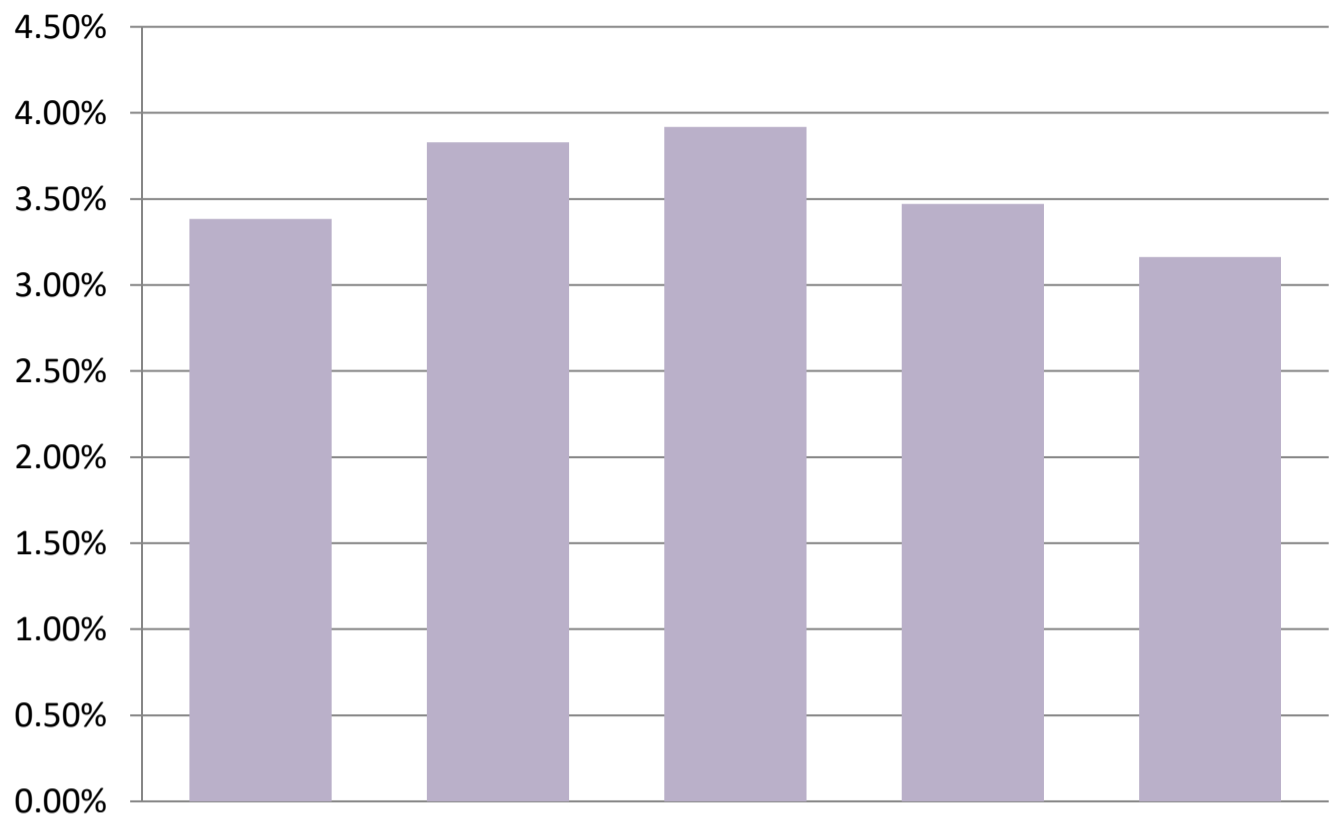


退院4週間以内緊急再入院数



| | 2019年度 | 2020年度 | 2021年度 | 2022年度 | 2023年度 |
|------------------|--------|--------|--------|--------|--------|
| 退院後4週間以内の救急入院患者数 | 555 | 592 | 628 | 577 | 558 |
| 期間中の退院患者数 | 16,396 | 15,459 | 16,032 | 16,621 | 17,645 |
| 比率 | 3.38% | 3.83% | 3.92% | 3.47% | 3.16% |

【計算式】

$$\frac{\text{退院後4週間以内の救急入院患者数}}{\text{期間中の退院患者数}} \times 100(\%)$$