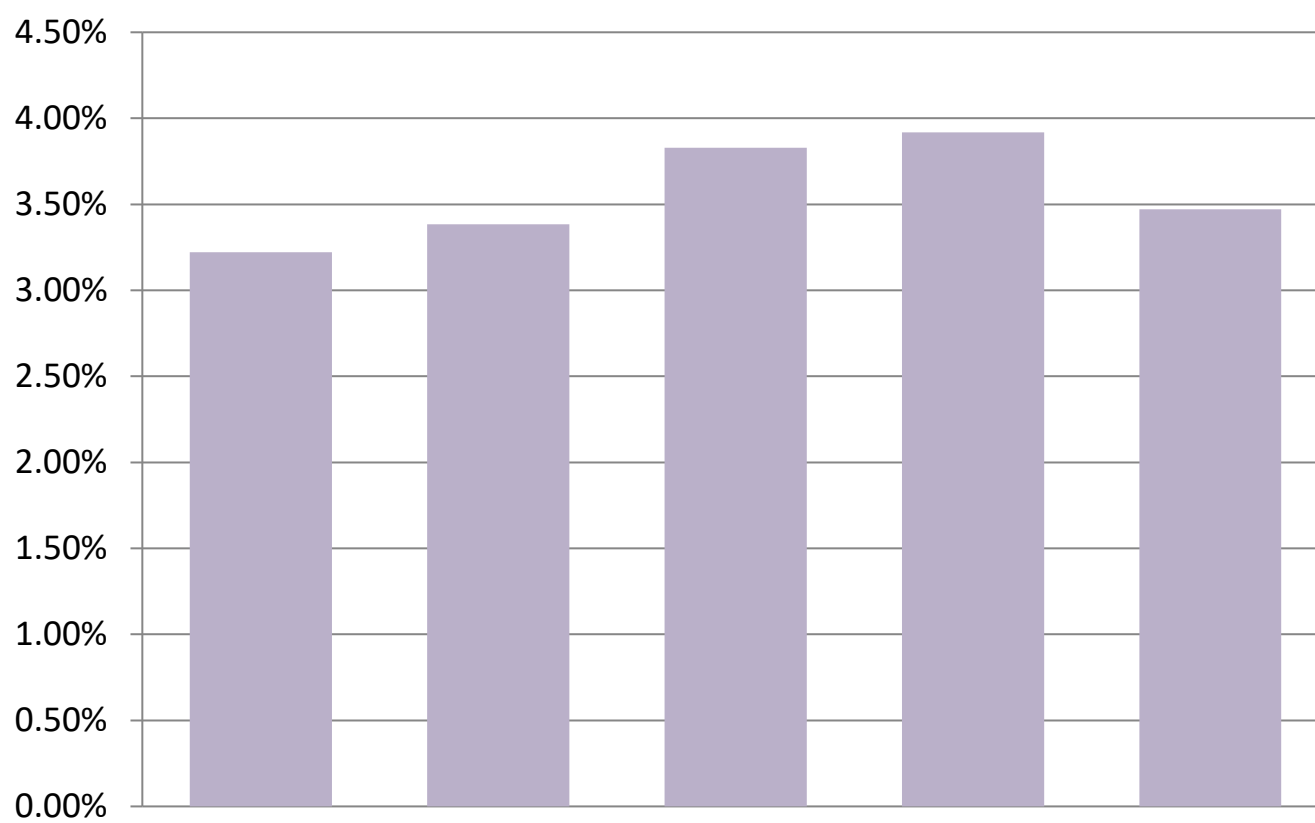


退院4週間以内緊急再入院数



	2018年度	2019年度	2020年度	2021年度	2022年度
退院後4週間以内の救急入院患者数	549	555	592	628	577
期間中の退院患者数	17,038	16,396	15,459	16,032	16,621
比率	3.22%	3.38%	3.83%	3.92%	3.47%

【計算式】

$$\frac{\text{退院後4週間以内の救急入院患者数}}{\text{期間中の退院患者数}} \times 100(\%)$$